

Plano de Recursos Hídrico da Bacia do rio Piranhas-Açu

Reunião Pública Diagnóstico

Assú/RN

30 de Agosto, 2013



Sumário

- **Caracterização Geral e Demandas de Água**
- **Disponibilidade e Qualidade das Águas**
- **Eventos Críticos e Infraestrutura Hídrica**
- **Marco Regulatório**
- **Atores Relevantes**
- **Temas Estratégicos e Próximos Passos**

PRH Piranhas-Açu – processo participativo

09/07/2012



RP-01

- 16/08 – CTPI em Assú/RN
- 09/10 – CTPI em Patos/PB

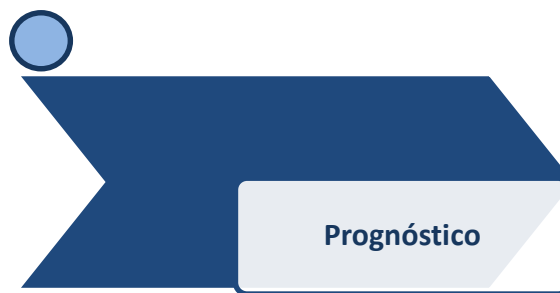
RP-02

- 20/12 – CTPI em Caicó/RN
- 20/02 e 01/03 – Órgãos Gestores
- 14/03 – CTPI em Patos/PB

RP-03

- 13 e 14/06 – Órgãos Gestores
- 19/06 – CTPI em Patos/PB
- 04/07 – Plenária do CBH
- 27 a 30/08 – Reuniões Públicas

09/04/2013



RP-04

- 23/10 – CTPI em Assú/RN
- 12/12 – CTPI em Patos/PB

09/07/2013



RP-05

- Fevereiro 2014

RP-06

- Fevereiro 2014

RF's

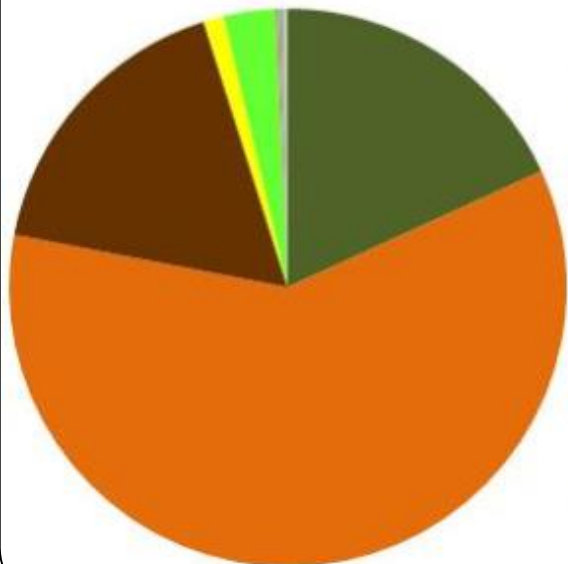
- Abril 2014

09/04/2014

Caracterização Geral e Demandas



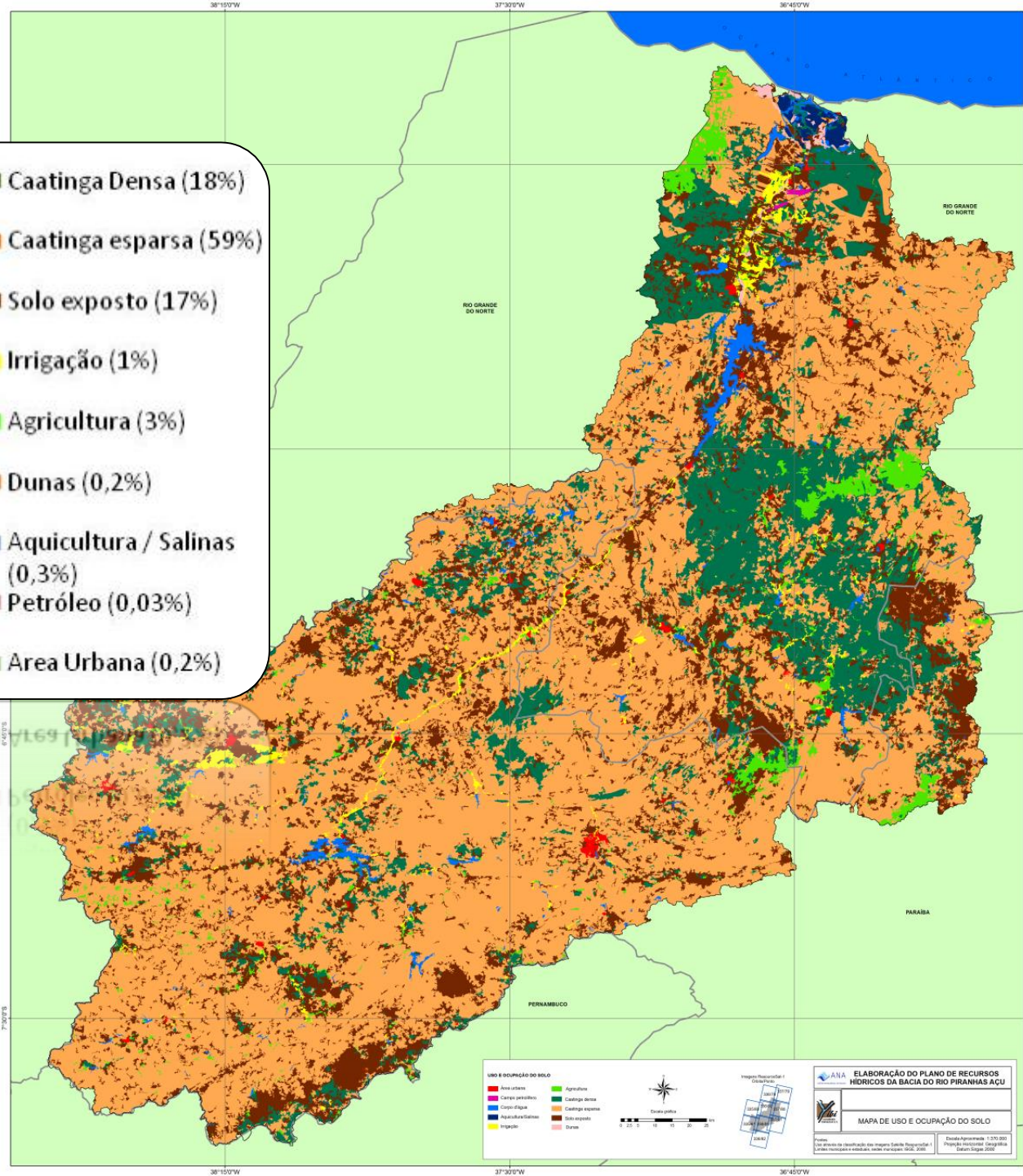
Uso do Solo



- Caatinga Densa (18%)
- Caatinga esparsa (59%)
- Solo exposto (17%)
- Irrigação (1%)
- Agricultura (3%)
- Dunas (0,2%)
- Aquicultura / Salinas (0,3%)
- Petróleo (0,03%)
- Area Urbana (0,2%)

Área Irrigada:
54.385 mil hectares

Núcleo de
Desertificação do
Seridó: 2.341 km²



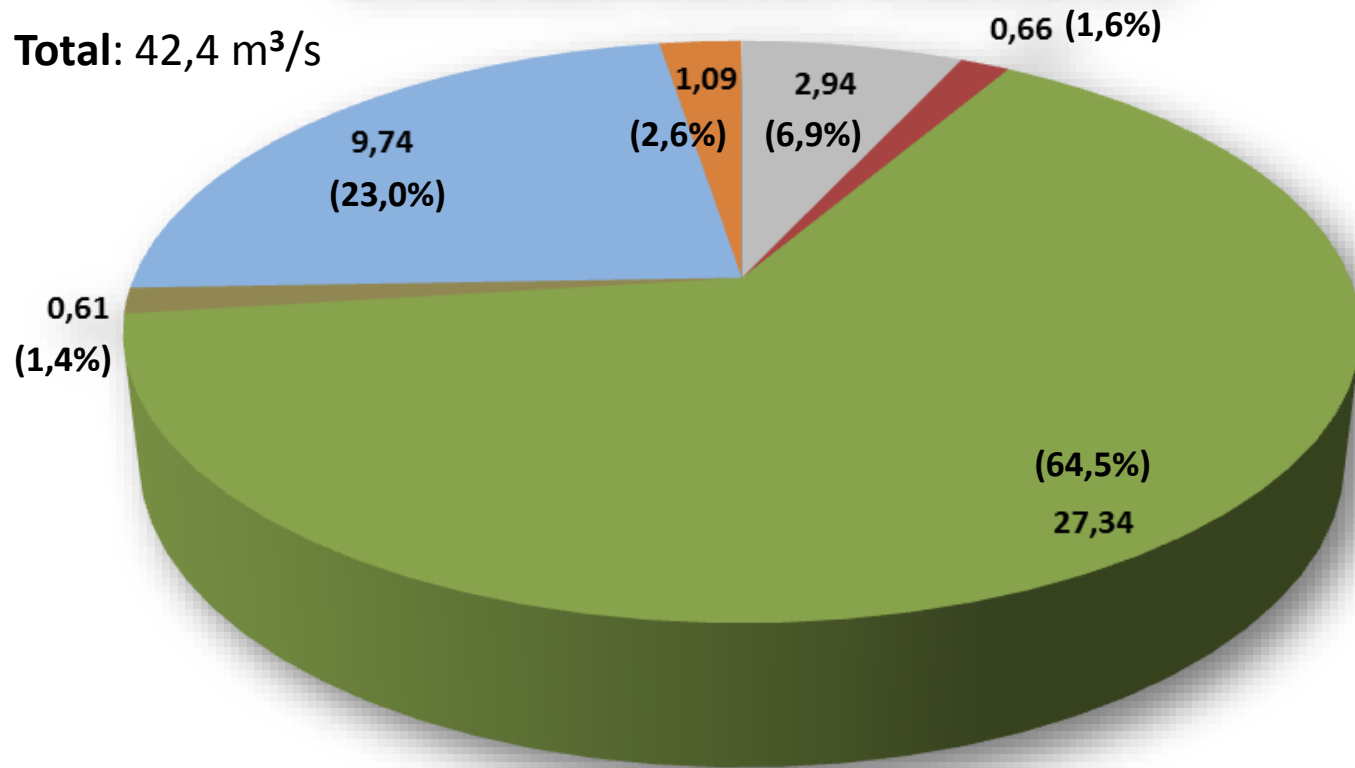
Áreas Irrigadas Difusas



Uso de Água

Demandas Hídricas Totais (m³/s)

Total: 42,4 m³/s



Abastecimento Humano

Industrial

Irrigação

Pecuária

Aquicultura

Outros usos consuntivos

UPH	Demanda Outorga e Cadastro (m ³ /s)	Demanda Estimada (m ³ /s)
Paraú	0,56	0,18
Mé		
Ba		
Peixe	2,08	3,43
Médio Piranhas Paraibano/Potiguar	0,92	1,69
Médio Piranhas Paraibano	1,69	2,76
Bacia	27,4	32,6

Tema Estratégico

**Metas de Regularização de Usuários:
Cadastro, Outorga e Fiscalização**

Disponibilidade e Qualidade das Águas



Disponibilidade Hídrica Superficial

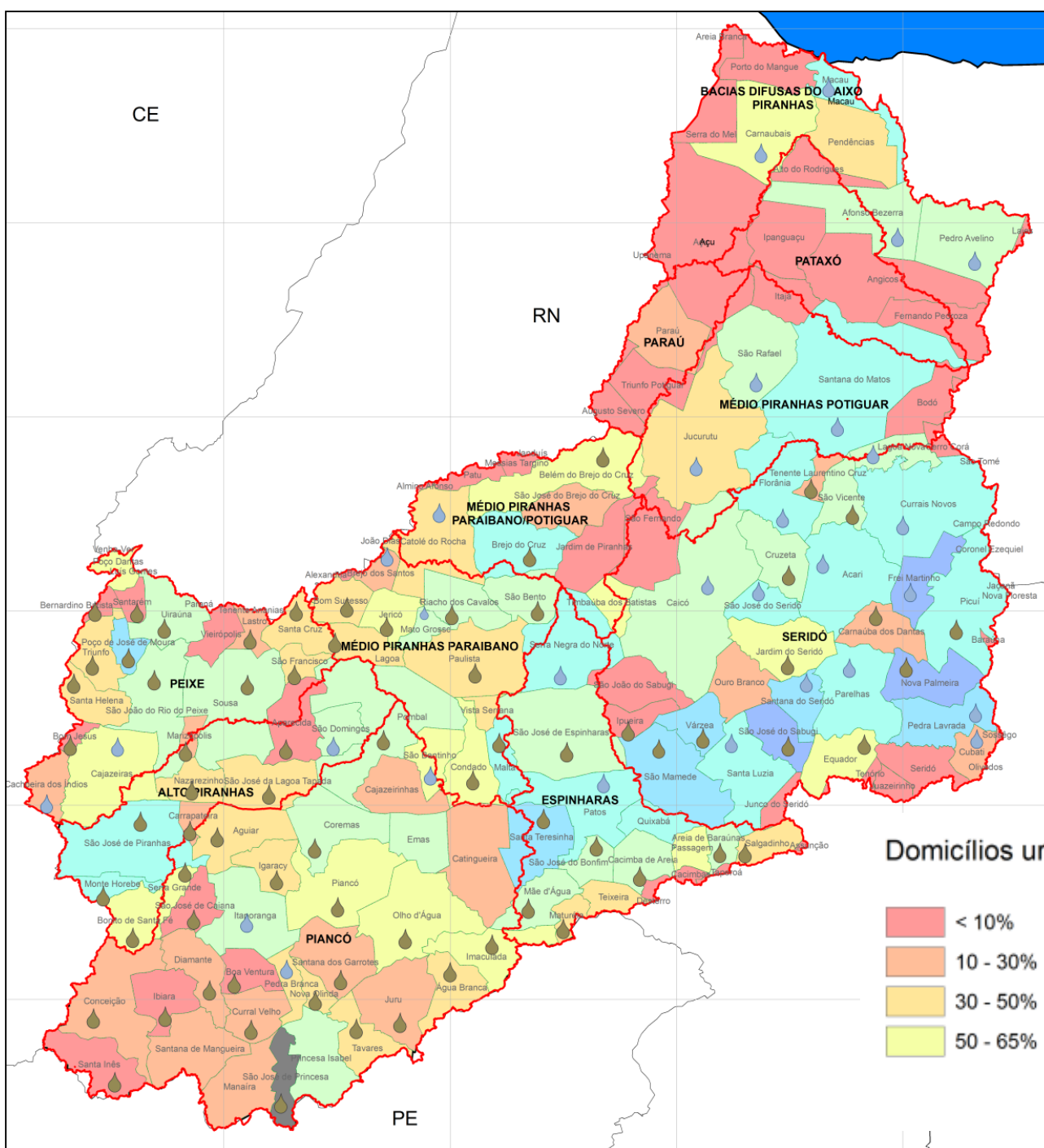
UPH	Q _{95%} (m ³ /s)	Q _{90%} (m ³ /s)
Alto Piranhas	2,29	2,52
Piancó		1,98
Peixe		0,90
Espinha		0,54
Médio P		0,37
Médio P		0,58
Médio P		0,44
Seridó		0,09
Pataxó		0,28
Paraú		0,35
Bacias Difusas do Baixo Piranhas	0,20	0,21
Total Geral	39,41	43,36

Tema Estratégico
Monitoramento Hidrológico
Quantitativo

- A vazão regularizada com garantia de 95% é da ordem de **39,4** m³/s, representando um volume anual regularizável de **1.242** hm³/ano;
- Seridó e Piancó: sub-bacias com maior número de açudes (14 açudes);
- Pataxó e Bacias Difusas do Baixo Piranhas: menor disponibilidade hídrica.

Carga Poluidora Doméstica

Situação do Tratamento de Esgotos

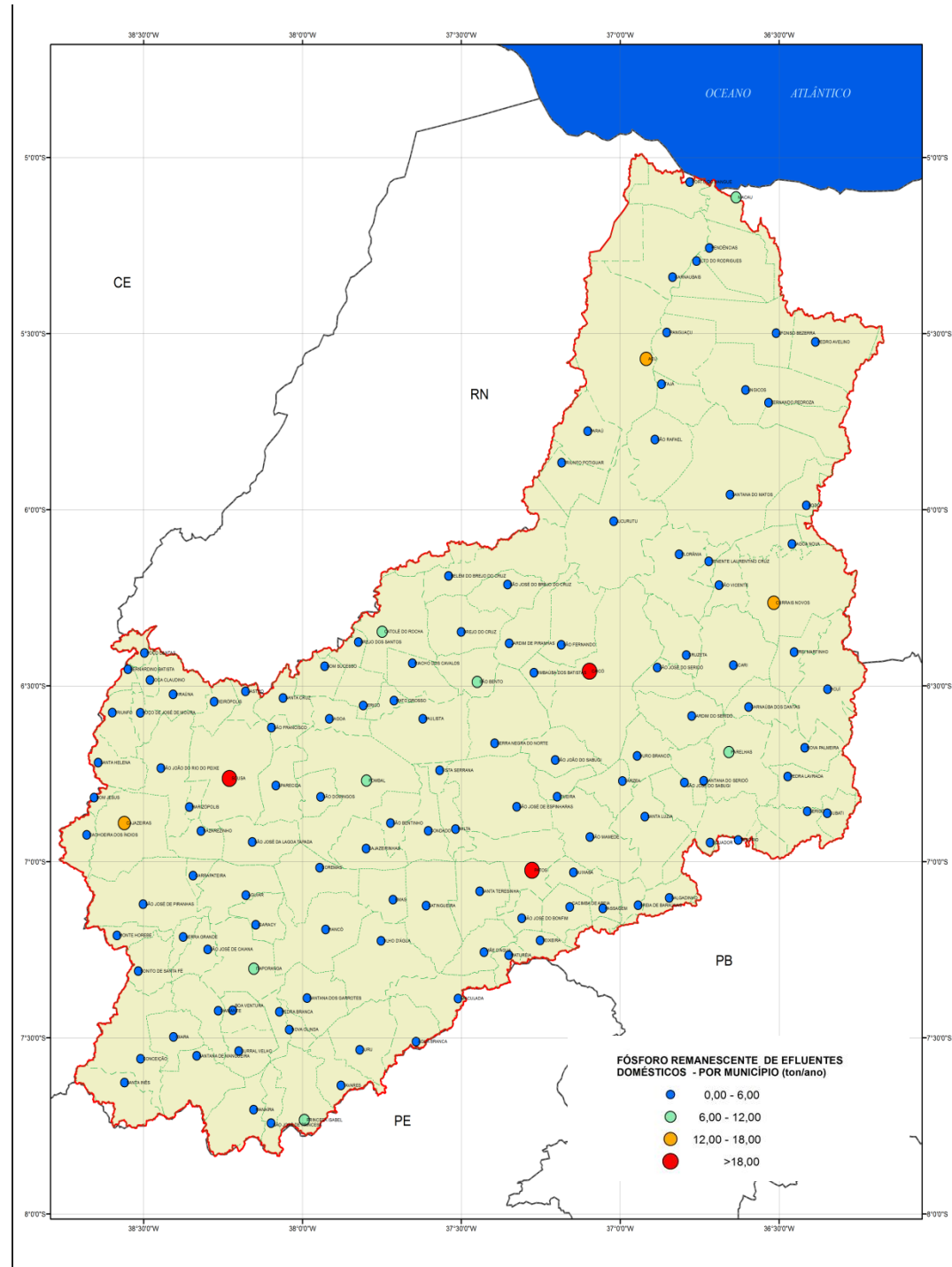


Domicílios urbanos ligados a rede de esgoto



Carga de Fósforo Efluentes domésticos

**Seridó, Piancó e Peixe =
52% da carga
remanescente total e
56% da população.**



Poluição Orgânica

– Saúde Pública e Qualidade das Águas para Abastecimento

Poluição por nutrientes – Eutrofização

Florações de cianobactérias –
Impossibilidade de atendimento aos múltiplos usos;
Saúde da

Metais pesados –
Impossibilidade de atendimento aos múltiplos usos;
Saúde da população

Tema Estratégico

Qualidade de Água e Controle de Fontes de Poluição

- Associada ad

ca na bacia

- Quase todo

- A abundân
maiores na

xicas são

- Apesar de en

os, é preciso que

o efeito crônico seja melhor avaliado em função do consumo de água e a ingestão

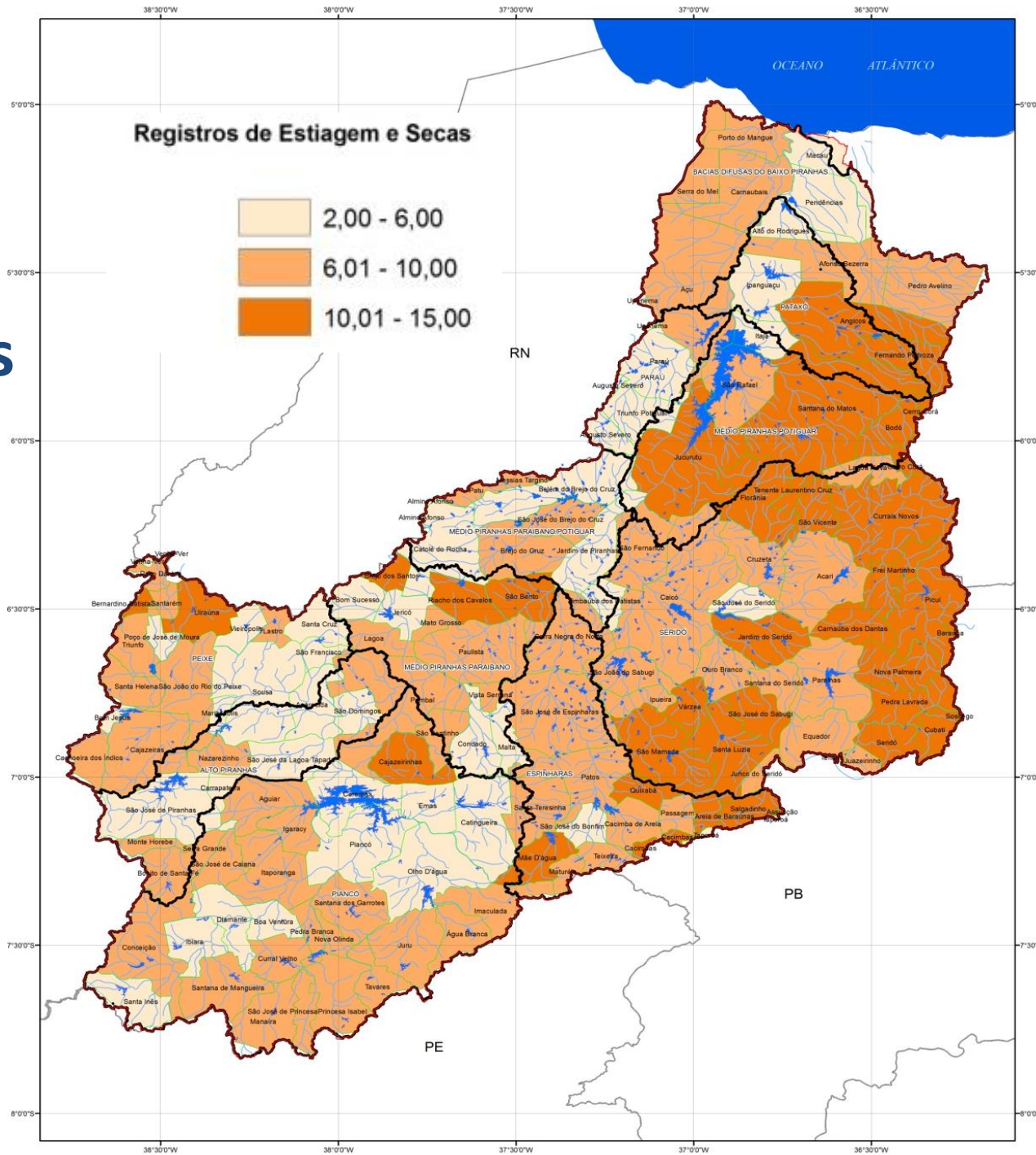
- A presença de metais foi identificada em estudos no Rio Grande do Norte e deve ser monitorada e estudada em função do consumo de água e de peixes.

- É importante estudar as fontes desses metais.

Eventos Críticos e Infraestrutura Hídrica



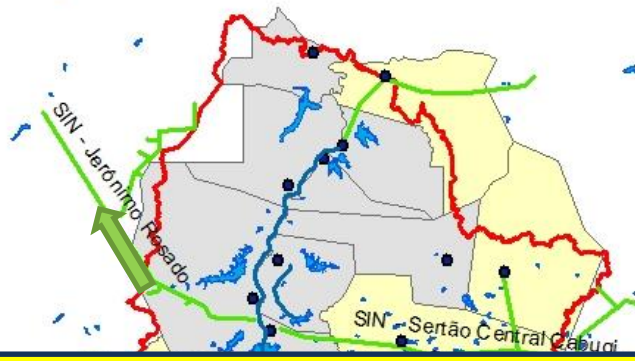
Secas e Estiagens (1991 a 2012)



Sistemas de Abastecimento da Sede

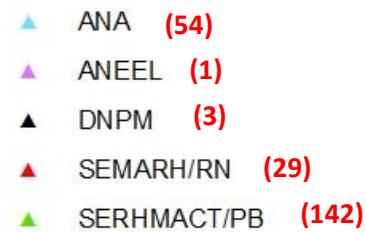
Tema Estratégico

Infraestrutura → segurança hídrica
(oferta de água e controle de cheias)



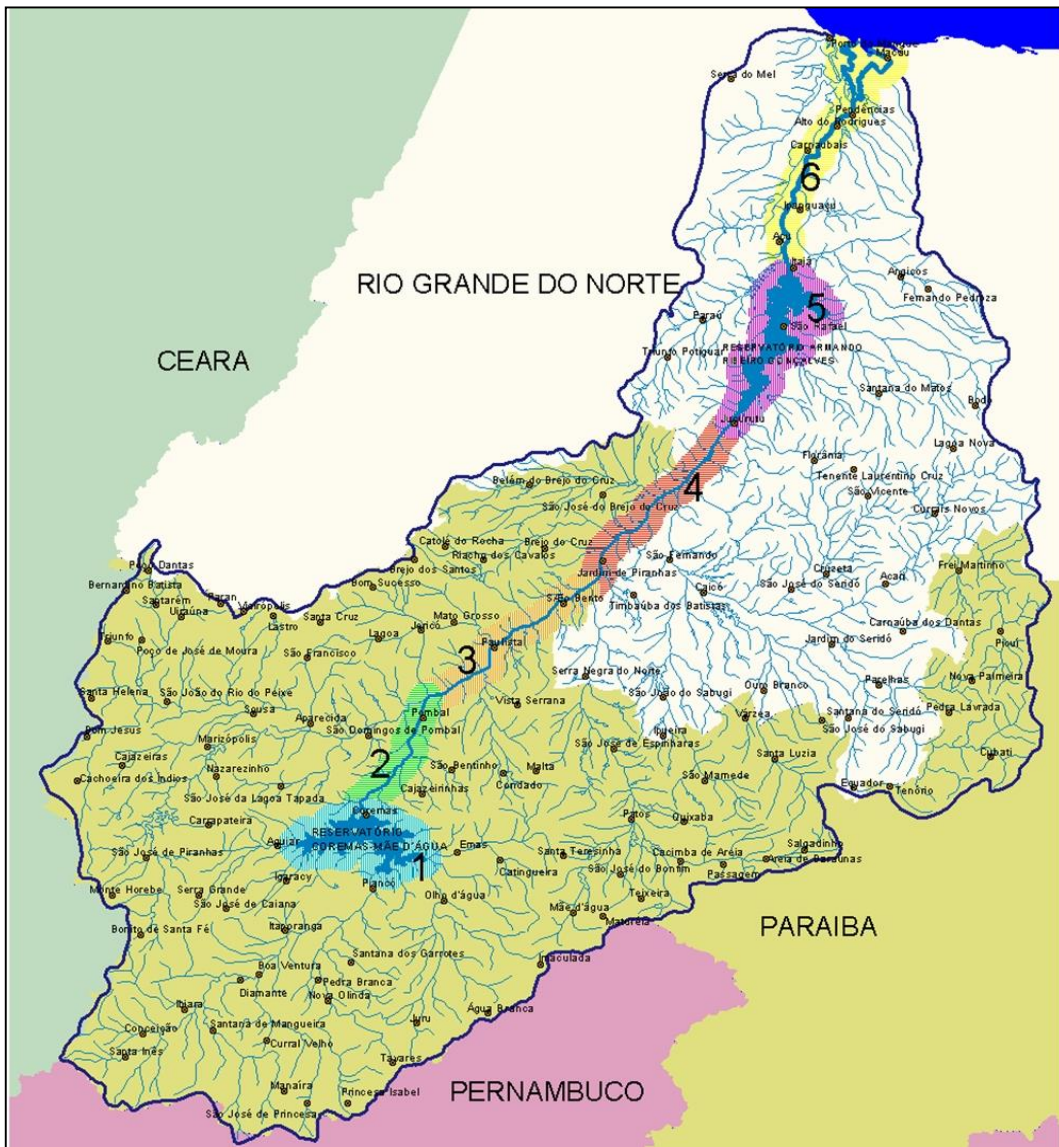
Distribuição de Barragens

Tema Estratégico Segurança de Barragens



Marco Regulatório





Marco Regulatório

Resolução ANA nº 687/04

Regularização de Vazões

- Coremas Mãe D'Água: 7,9 m³/s (95% garantia, PERH-PB)
- Armando Ribeiro Gonçalves: 19,4 m³/s (90% garantia, PISF)

Entrega de Água entre Estados:

- 1° ao 5° ano: 1,5 m³/s
- a partir do 6° ano: 1,0 m³/s

Marco Regulatório versus Demandas Estimadas

Tema Estratégico

Alocação de Água

**Arranjo Institucional para
Operação da Infraestrutura**

ativa do
has-Açu

Após ARG

6,67

0,70

Uso
Irrigação
(m³/s)
Abastecim
Humano
(m³/s)
Total
(m³/s)

39,26

18,89

13,34

¹ Não inclui as demandas do Canal Redenção e Pataxó

Temas Estratégicos



Temas Estratégicos

1. Alocação (distribuição) de água
2. Infraestrutura → segurança hídrica (oferta de água e controle de cheias)
3. Operação de reservatórios
4. Segurança de barragens
5. Qualidade de água de reservatórios e controle de poluição

Temas Estratégicos

6. Arranjo institucional para operação da infraestrutura hídrica
7. Gestão de açudes estratégicos
8. Metas de regularização de usuários: cadastro/outorga/fiscalização
9. Monitoramento hidrológico quali e quantitativo
10. Sistema de suporte a decisão

Documentos disponíveis na página

<http://piranhasacu.ana.gov.br/>

Obrigado!

spr@ana.gov.br | (+55) (61) 2109-5204

www.ana.gov.br



www.twitter.com/anagovbr



www.youtube.com/anagovbr