



# Agência Executiva de Gestão das Águas do Estado da Paraíba - AESA

## Situação Hídrica no Estado da Paraíba

# Situação Atual

Capacidade Máxima Total no Estado:

- 3.942.343.207 m<sup>3</sup>

Volume Atual Total no Estado:

- 1.478.713.015 m<sup>3</sup>



**37,51%**



# Situação Atual dos Reservatórios

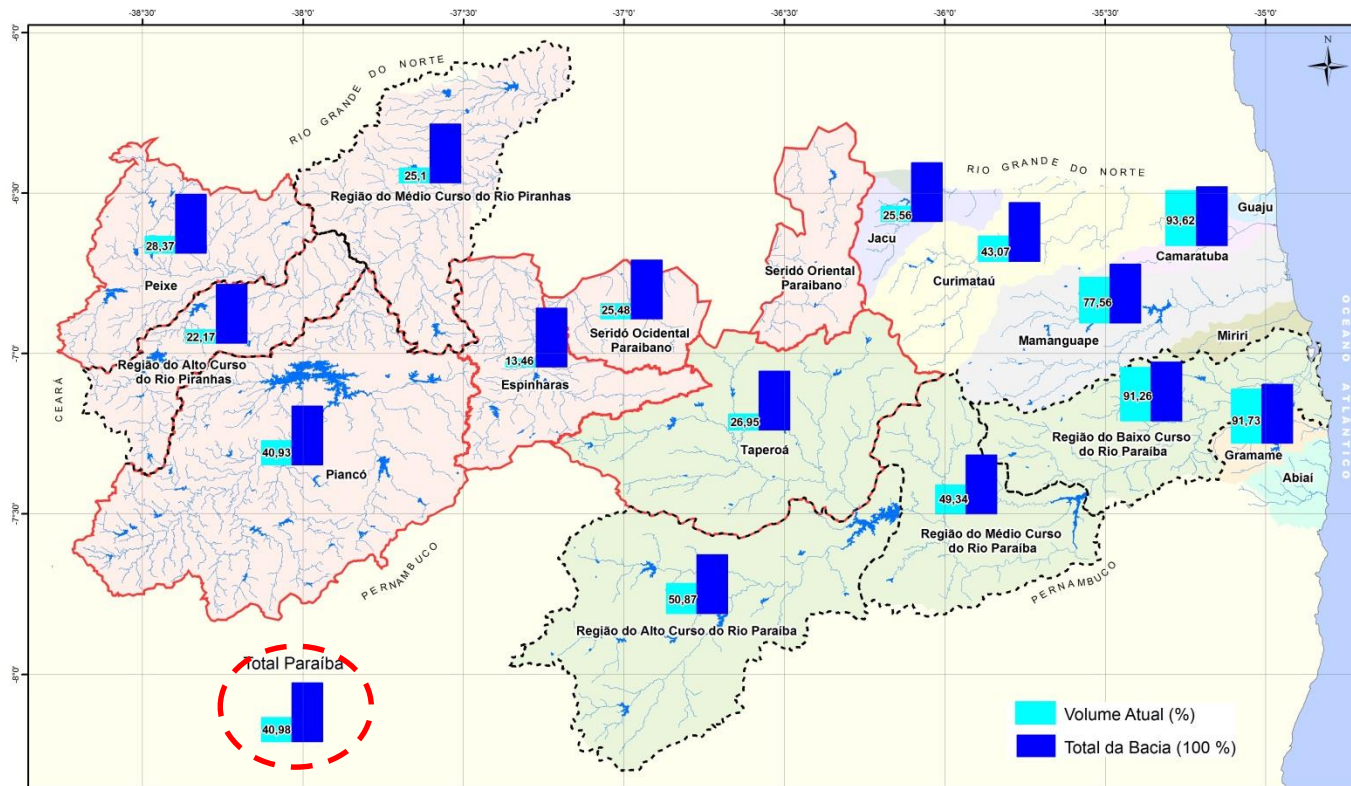
**3** Reservatórios Sangrando

**71** Reservatórios com capacidade armazenada superior a 20% do seu Volume Total

**35** Reservatórios em Observação (menor que 20% do seu Volume Total)

**14** Reservatórios em Situação Crítica (menor que 5% do seu Volume Total)

# Volume dos Açudes por Bacia Hidrográfica em novembro de 2012



GOVERNO DA PARAÍBA  
Secretaria de Estado dos Recursos Hídricos do Meio Ambiente e da Ciência e Tecnologia - SERHMACT  
Agência Executiva de Gestão das Águas do Estado da Paraíba - AESA

Volumes dos Açudes Monitorados Novembro de 2012 - AESA

AESA

- Convenções Cartográficas:**
- |              |           |            |        |            |         |            |
|--------------|-----------|------------|--------|------------|---------|------------|
| Açudes       | Abiai     | Paraíba    | Guaju  | Camaratuba | Jacu    | Piranhas   |
| Curso d'Água | Curimataú | Mamanguape | Traini | Miriri     | Regiões | Sub_Bacias |

Escala: 1:1.200.000  
0 5 10 20 30 40 km  
Sistema de Coordenadas Geográficas  
Datum: Sád 69  
2013

Fonte:  
Hidrografia (Adequada da SUDENE, 1970 e  
Imagens de Satélite LANDSAT 7, 2000 e 2001);  
Volumes Reservatórios ( AESA, <http://www.aesa.pb.gov.br/>  
nov/2012

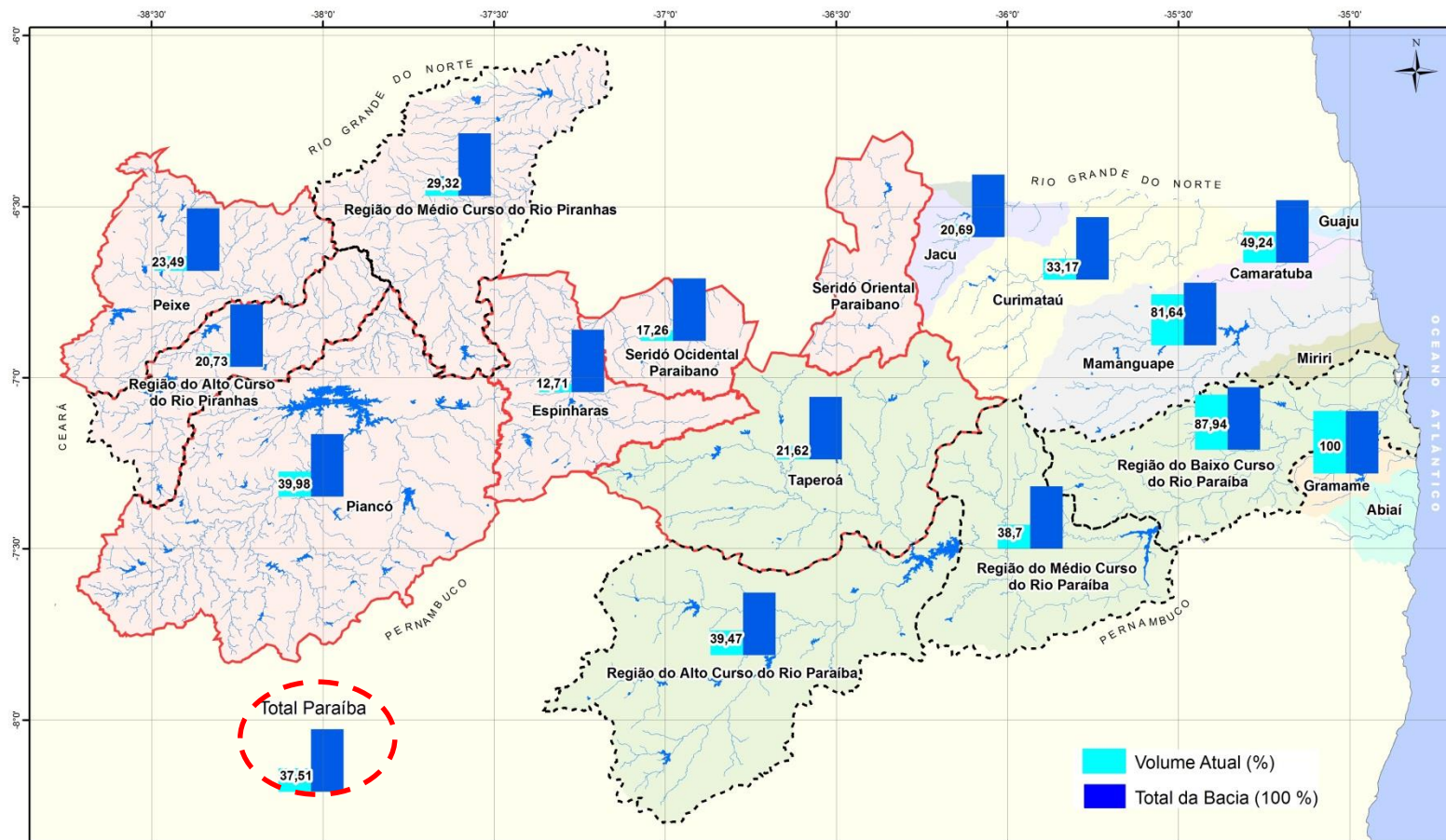


NORDESTE

AES

AGÊNCIA EXECUTIVA  
DE GESTÃO DAS ÁGUAS  
ESTADO DA PARAÍBA

# Volume dos Açudes por Bacia Hidrográfica - Atual



GOVERNO DA PARAÍBA  
Secretaria de Estado dos Recursos Hídricos, do Meio Ambiente e da Ciência e Tecnologia - SERHMACT  
Agência Executiva de Gestão das Águas do Estado da Paraíba - AESA

Volumes dos Açudes Monitorados Julho de 2013 - AESA

AESA  
AGÊNCIA EXECUTIVA DE GESTÃO DAS ÁGUAS DO ESTADO DA PARAÍBA

## Convenções Cartográficas:

- |              |           |            |          |                |
|--------------|-----------|------------|----------|----------------|
| Açudes       | Abiaí     | Guaju      | Paraíba  | <b>Regiões</b> |
| Curso d'Água | Camatuba  | Jacu       | Piranhas | Sub_Bacias     |
|              | Curimataú | Mamanguape | Trairi   |                |
|              | Gramame   | Miriri     |          |                |

Escala: 1:1.200.000

0 5 10 20 30 40  
km  
Sistema de Coordenadas Geográficas  
Datum: Sad 69  
2013

## Fonte:

Hidrografia (Adaptada da SUDENE, 1970 e Imagens de Satélite LANDSAT 7, 2000 e 2001);  
Volumes Reservatórios ( AESA, <http://www.aesa.pb.gov.br/>)  
03/07/2013



NORDESTE

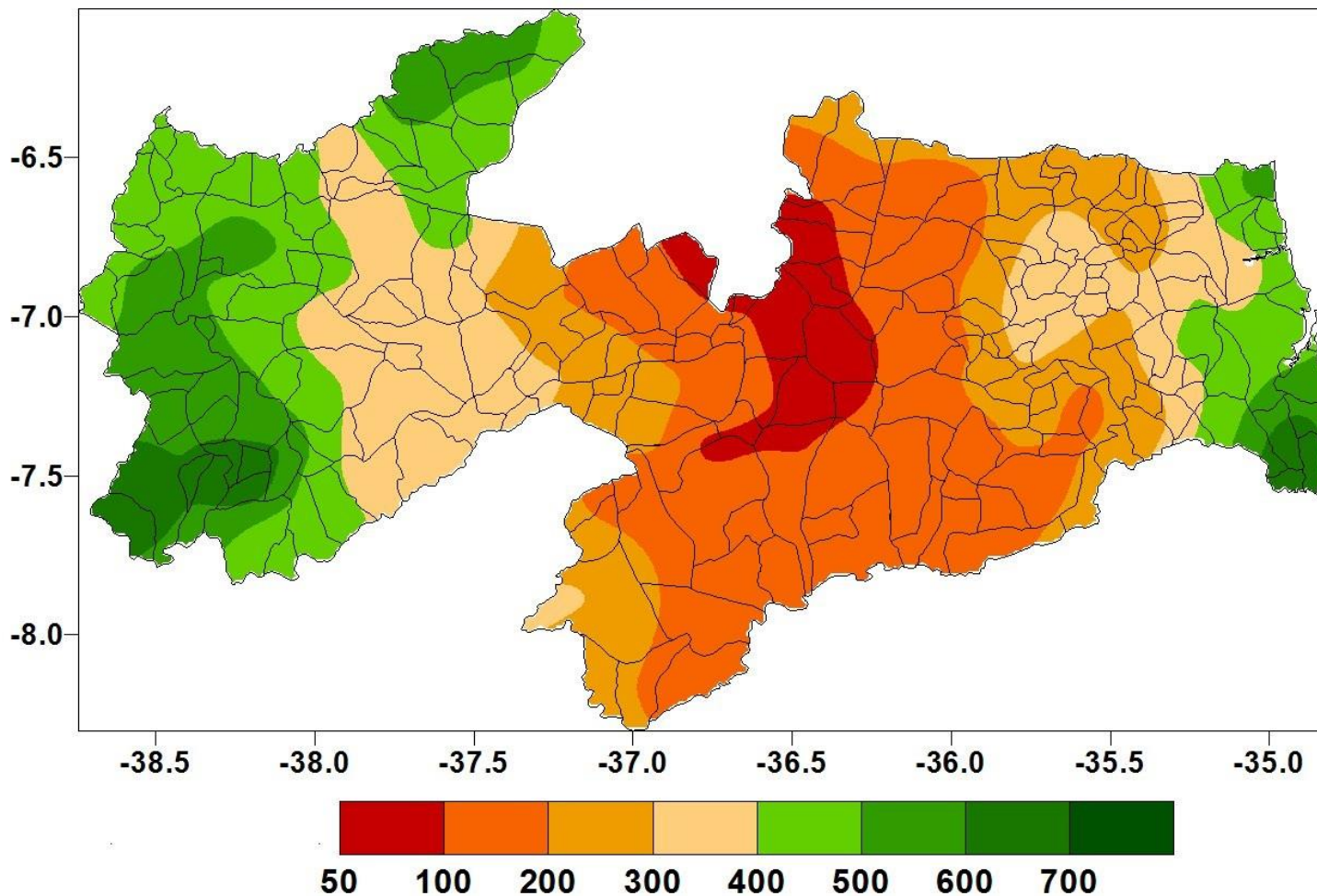
Geoprocessamento/ Edição Gráfica: Wasthenayda Patricio



AGEA  
ESTADO DA PARAÍBA

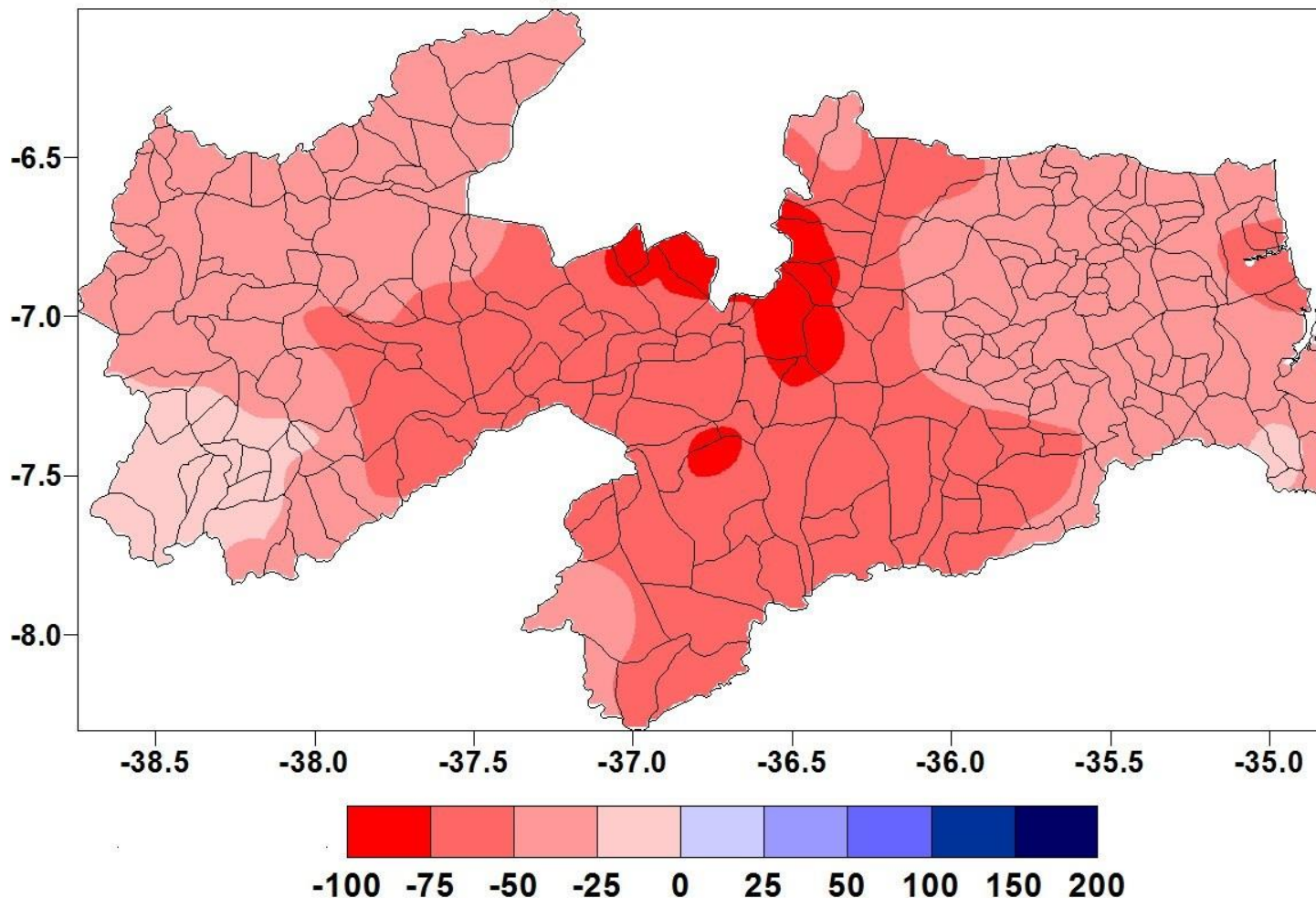
# Precipitação Acumulada

Precipitação Acumulada (mm) - Janeiro a Maio / 2013



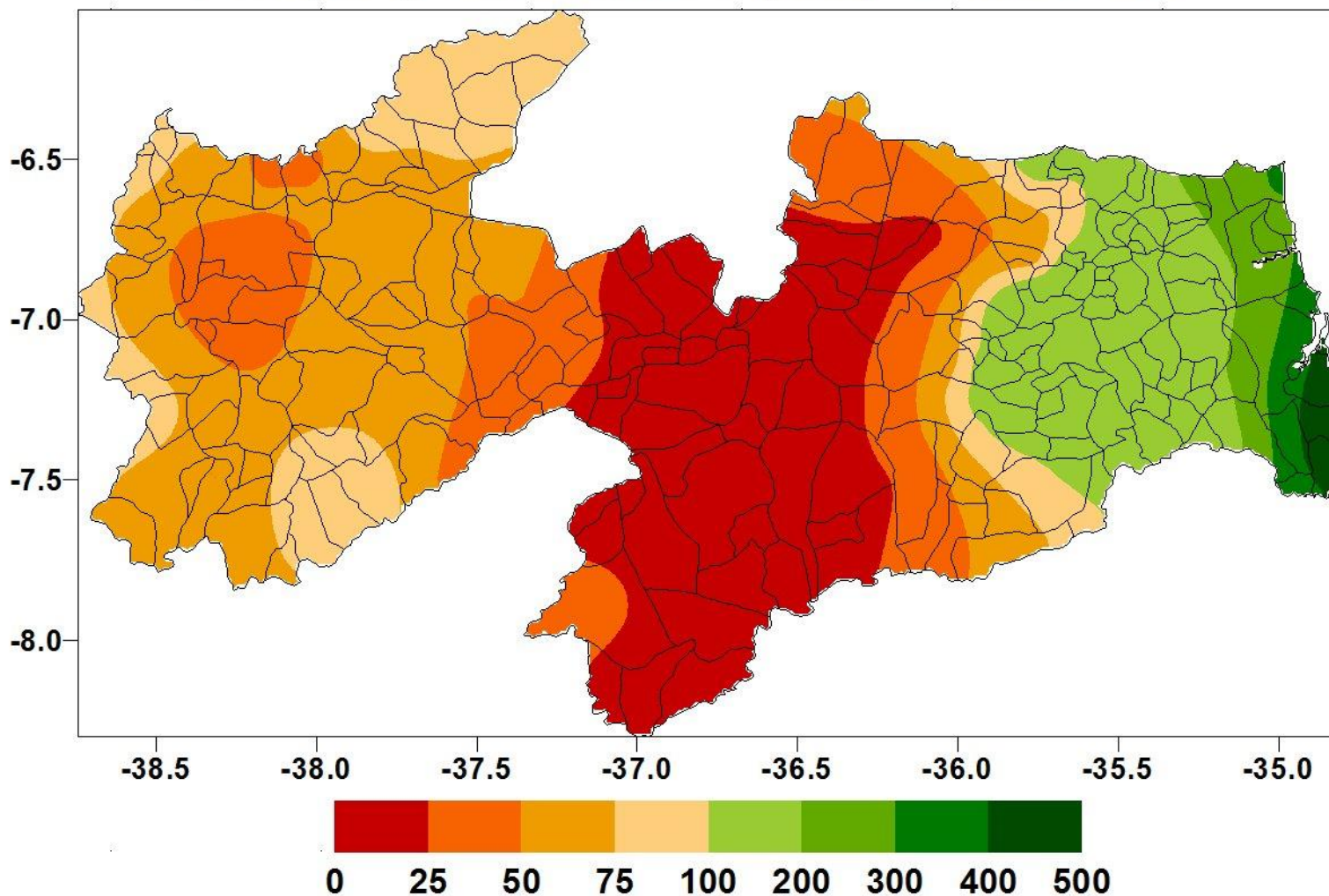
# Precipitação Acumulada

Desvio da Precipitação Acumulada (%) - Janeiro a Maio/2013  
em Relação a sua Média Histórica



# Precipitação Acumulada - Junho

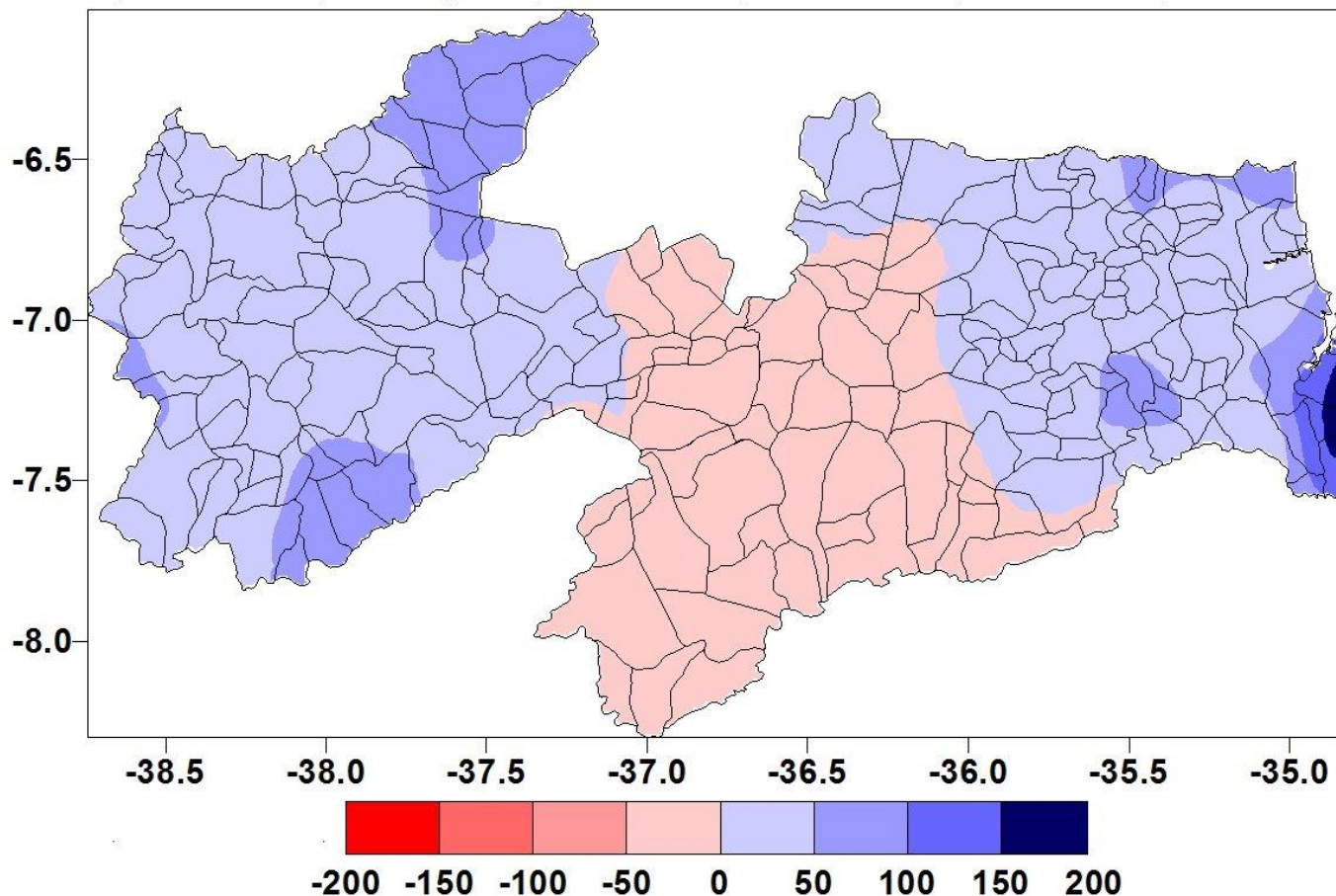
## Precipitação Acumulada (mm) - Junho/2013



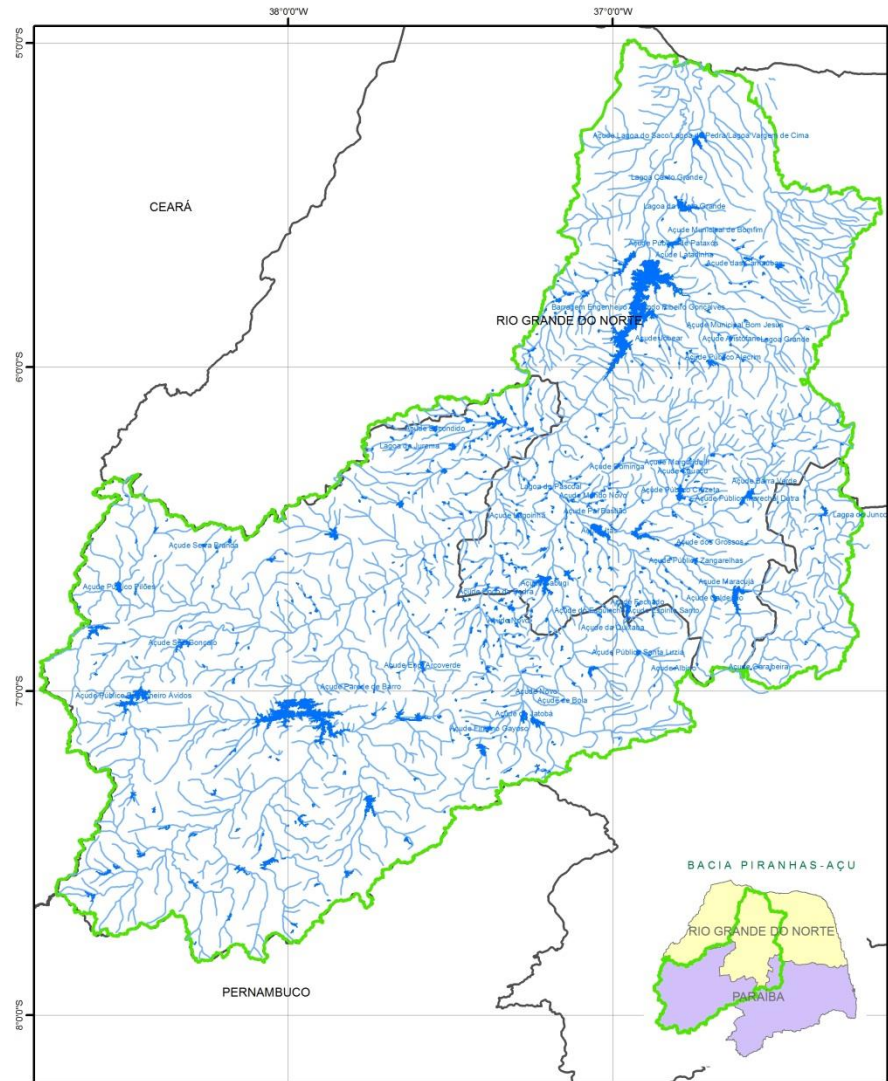


# Precipitação Acumulada - Junho

Desvio da Precipitação Acumulada (mm) - Junho/2013  
em Relação a sua Média Histórica Mensal



# Bacia Hidrográfica do Rio Piranhas-Açu



GOVERNO DA PARAIBA  
Secretaria de Gestão das Recursos Hídricos, do Meio Ambiente e da Ciência e Tecnologia - SGERMAGT  
Agência Executora do Sistema das Águas do Estado da Paraíba - AESA

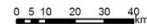
Bacia Hidrográfica do Rio Piranhas-Açu



### Convenções Cartográficas:

- Limite Municipal
- ▭ Limite da Bacia do Piranhas Açu
- ★ Reservatórios
- ~ Rede Hidrográfica

Escala: 1:1.500.000



Sistema de Coordenadas Geográficas  
Datum: SAD 1969  
2013

Geoprocessamento/Edição - Wasthenayda Patrício



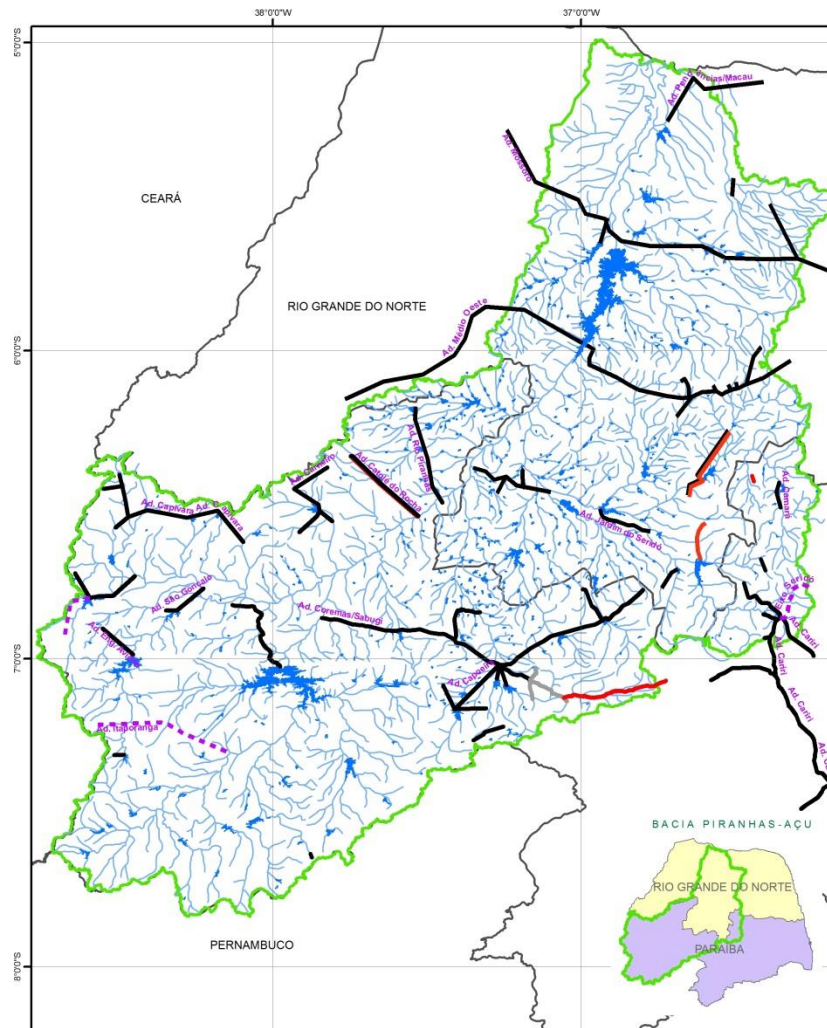
NORDESTE



AGÊNCIA EXECUTIVA  
DE GESTÃO DAS ÁGUAS  
ESTADO DA PARAIBA



# Adutoras



GOVERNO DA PARAIBA  
Secretaria de Estado de Recursos Hídricos, do Meio Ambiente e do Clima e Tecnologia - SEMRANCET  
Agência Executora de Gestão das Águas do Estado da Paraíba - AESA

Bacia Hidrográfica do Rio Piranhas-Açu

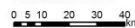


### Convenções Cartográficas:

- Limite Municipal
- Limite da Bacia do Piranhas Açu
- Reservatórios
- Rede Hidrográfica

- Adutoras
  - Em Construção
  - Em Estudo
  - Existente
  - Projetada

Escala: 1:1.500.000



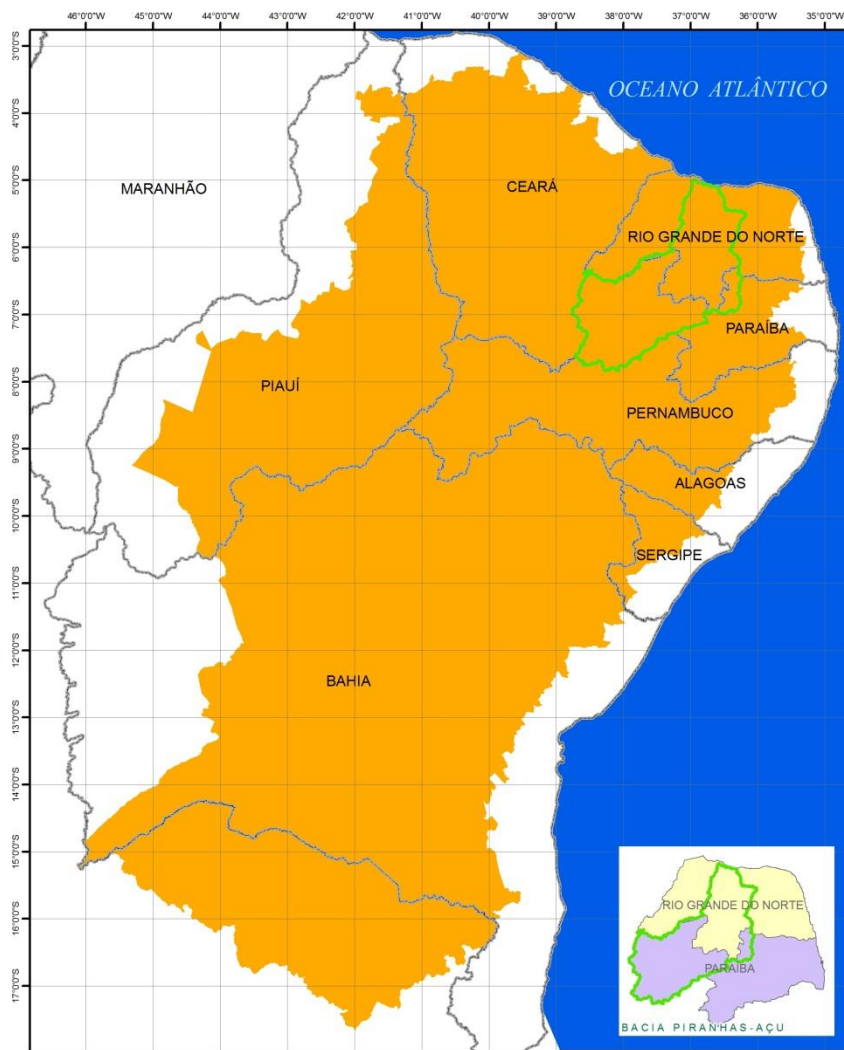
Sistema de Coordenadas Geográficas  
Datum: SAD 1969  
2013

Geoprocessamento/Editoração - Wasthenayda Patrício

NORDESTE



# A bacia do Rio Piranhas-Açu está inserida no Semiárido Brasileiro



GOVERNO DA PARAÍBA  
 Secretaria de Gestão dos Recursos Hídricos, do Meio Ambiente e da Ciência e Tecnologia - SEMRHO/CT  
 Agência Executora de Gestão das Águas do Estado da Paraíba - AESA

Bacia Hidrográfica do Rio Piranhas-Açu -  
 SEMIÁRIDO



**Convenções Cartográficas:**

- Limite Estadual
- Limite da Bacia do Piranhas Açu
- Semiárido

Escala: 1:7.000.000

0 25 50 100 150 200  
 km

Sistema de Coordenadas Geográficas  
 Datum: SAD 1969  
 2013

Geoprocessamento/Edição - Westhenayda Patrício



NORDESTE



# Bacia do Peixe

Município	Açude	Capacidade Máxima (m³)	Volume Atual (m³)	% Volume Total
Cachoeira dos Índios	Cachoeira da Vaca	339.156	291.534	86,0
<b>Cajazeiras</b>	<b>Lagoa do Arroz</b>	<b>80.220.750</b>	<b>14.811.425</b>	<b>18,5</b>
<b>São Francisco</b>	<b>Paraíso (Luiz Oliveira)</b>	<b>5.340.024</b>	<b>527.83</b>	<b>9,9</b>
<b>São João do Rio do Peixe</b>	<b>Chupadouro I</b>	<b>2.764.100</b>	<b>44.628</b>	<b>1,6</b>
São João do Rio do Peixe	Pilões	13.000.000	4.953.980	38,1
<b>Triunfo</b>	<b>Gamela</b>	<b>472.926</b>	<b>87.87</b>	<b>18,6</b>
Uiraúna	Arrojado	3.596.180	1.434.085	39,9
Uiraúna	Capivara	37.549.827	11.498.687	30,6
	<b>Total</b>	<b>143.282.963</b>	<b>33.650.034</b>	<b>23,5</b>

# Região do Alto Curso do Rio Piranhas

Município	Açude	Capacidade Máxima (m³)	Volume Atual (m³)	% Volume Total
Bonito de Santa Fé	Bartolomeu I	17.570.556	7.454.300	42,4
<b>Cajazeiras</b>	<b>Engenheiro Ávidos</b>	<b>255.000.000</b>	<b>41.192.580</b>	<b>16,2</b>
<b>Carrapateira</b>	<b>Bom Jesus</b>	<b>343.8</b>	<b>50.088</b>	<b>14,6</b>
Sousa	São Gonçalo	44.600.000	15.680.160	35,2
<b>São José da Lagoa Tapada</b>	<b>Jenipapeiro</b>	<b>1.948.300</b>	<b>205.94</b>	<b>10,6</b>
São José de Piranhas	São José I	3.051.125	2.272.605	74,5
	<b>Total</b>	<b>322.513.781</b>	<b>66.855.673</b>	<b>20,7</b>

# Piancó

Município	Açude	Capacidade Máxima (m³)	Volume Atual (m³)	% Volume Total
Água Branca	Bom Jesus II	14.174.382	5.981.626	42,2
Aguiar	Frutuoso II	3.517.220	1.233.236	35,1
Catingueira	Cachoeira dos Cegos	71.887.047	14.826.629	20,6
Conceição	Condado	35.016.000	20.830.880	59,5
Conceição	Serra Vermelha I	11.801.173	6.446.884	54,6
Conceição	Video	6.040.264	2.808.857	46,5
Coremas	Coremas	720.000.000	306.525.000	42,6
Coremas	Mãe d'Água	638.700.000	242.520.000	38,0
Curral Velho	Bruscas	38.206.463	18.776.927	49,2
Diamante	Vazante	9.091.200	8.837.580	97,2
<b>Emas</b>	<b>Emas</b>	<b>2.013.750</b>	<b>76.165</b>	<b>3,8</b>
Ibiara	Piranhas	25.696.200	15.881.386	61,8
Igaracy	Cochos	4.199.773	2.501.884	59,6
<b>Imaculada</b>	<b>Albino</b>	<b>1.833.955</b>	<b>134.100</b>	<b>7,3</b>
Itaporanga	Cachoeira dos Alves	10.611.196	4.150.284	39,1
<b>Juru</b>	<b>Glória</b>	<b>1.349.980</b>	<b>173.200</b>	<b>12,8</b>
Juru	Timbaúba	15.438.572	9.844.448	63,8
Manaíra	Catolé I	10.500.000	5.456.304	52,0
<b>Nova Olinda</b>	<b>Saco</b>	<b>97.488.089</b>	<b>17.994.659</b>	<b>18,5</b>
Olho D'Água	Jenipapeiro (Buiú)	70.757.250	28.620.428	40,4
Princesa Isabel	Jatobá II	6.487.200	1.401.528	21,6
<b>Santa Inês</b>	<b>Santa Inês</b>	<b>26.115.250</b>	<b>4.240.794</b>	<b>16,2</b>
Santana de Mangueira	Poço Redondo	8.931.340	8.676.333	97,1
Santana dos Garrotes	Queimadas	15.625.338	5.403.883	34,6
Serra Grande	Cafundó	313.680	303.365	96,7
São José de Caiana	Pimenta	255.744	158.026	61,8
Tavares	Novo II	706.080	148.653	21,0
Tavares	Tavares II	9.000.000	7.976.552	88,6





# Espinharas

Município	Açude	Capacidade Máxima (m³)	Volume Atual (m³)	% Volume Total
Patos	Farinha	25.738.500	2.341.250	9,1
Patos	Jatobá I	17.516.000	942.73	5,4
Santa Teresinha	Capoeira	53.450.000	10.056.033	18,8
Teixeira	Bastiana	1.271.560	14.363	1,1
Teixeira	Riacho das Moças	6.413.411	720.95	11,2
Teixeira	Sabonete	1.952.540	52.963	2,7
Teixeira	São Francisco II	4.920.720	18.54	0,4
	<b>Total</b>	<b>111.262.731</b>	<b>14.146.832</b>	<b>12,7</b>

# Seridó

Município	Açude	Capacidade Máxima (m³)	Volume Atual (m³)	% Volume Total
<b>Picuí</b>	<b>Caraibeiras</b>	<b>2.709.260</b>	<b>6.56</b>	<b>0,2</b>
Picuí	Várzea Grande	21.532.659	7.554.435	35,1
<b>Santa Luzia</b>	<b>Santa Luzia</b>	<b>11.960.250</b>	<b>1.152.125</b>	<b>9,6</b>
<b>São José do Sabugi</b>	<b>São José IV</b>	<b>554.1</b>	<b>0</b>	<b>0,0</b>
<b>São Mamede</b>	<b>São Mamede</b>	<b>15.791.280</b>	<b>368.12</b>	<b>2,3</b>
São Vicente do Seridó	Felismina Queiroz	2.060.000	537.23	26,1
<b>Várzea</b>	<b>Várzea</b>	<b>1.132.975</b>	<b>4.84</b>	<b>0,4</b>
	<b>Total</b>	<b>55.740.524</b>	<b>9.623.308</b>	<b>17,3</b>

# Bacia do Região do Médio Curso do Rio Piranhas

Município	Açude	Capacidade Máxima (m³)	Volume Atual (m³)	% Volume Total
Belém do Brejo do Cruz	Escondido	16.579.250	5.374.213	32,4
Belém do Brejo do Cruz	Tapera	26.418.660	10.156.931	38,4
Brejo do Cruz	Santa Rosa	2.843.984	1.689.568	59,4
<b>Condado</b>	<b>Engenheiro Arcoverde</b>	<b>36.834.375</b>	<b>7.260.525</b>	<b>19,7</b>
<b>Jericó</b>	<b>Carneiro</b>	<b>31.285.875</b>	<b>1.166.885</b>	<b>3,7</b>
<b>Riacho dos Cavalos</b>	<b>Riacho dos Cavalos</b>	<b>17.699.000</b>	<b>2.952.521</b>	<b>16,7</b>
São José do Brejo do Cruz	Baião	39.226.628	21.508.628	54,8
	<b>Total</b>	<b>170.887.772</b>	<b>50.109.271</b>	<b>29,3</b>