



GOVERNO DA PARAIBA

Secretaria de Estado dos Recursos Hídricos, do Meio Ambiente e da Ciência e Tecnologia - SERHMACT

Agência Executiva de Gestão das Águas do Estado da Paraíba - AESA

Gerência de Monitoramento e Hidrometria – GEMOH/AESA



Perspectivas para 2014



ATUALMENTE A AESA MANTÉM UMA DENSA REDE DE MONITORAMENTO HIDROMETEOROLÓGICO COM MAIS DE **400** POSTOS EM TODO O ESTADO DA PARAÍBA

REDE OFICIAL DA AESA

- ✓ **121** Açudes Públicos (Nível através de sistema de réguas linimétricas e PCD).
- ✓ **254** Postos Pluviométricos (Sistema convencional tipo Ville de Paris).

PARCERIA COM INSTITUIÇÕES CONVENIADAS (Monitoramento direto da AESA)

- ✓ **04** Estações Agrometeorológicas AESA/INPE
- ✓ **14** Estações Hidrológicas PISF/AESA/ANA
- ✓ **10** Estações Agrometeorológicas AESA/UFCG/INSA/PACTQ/FINEP

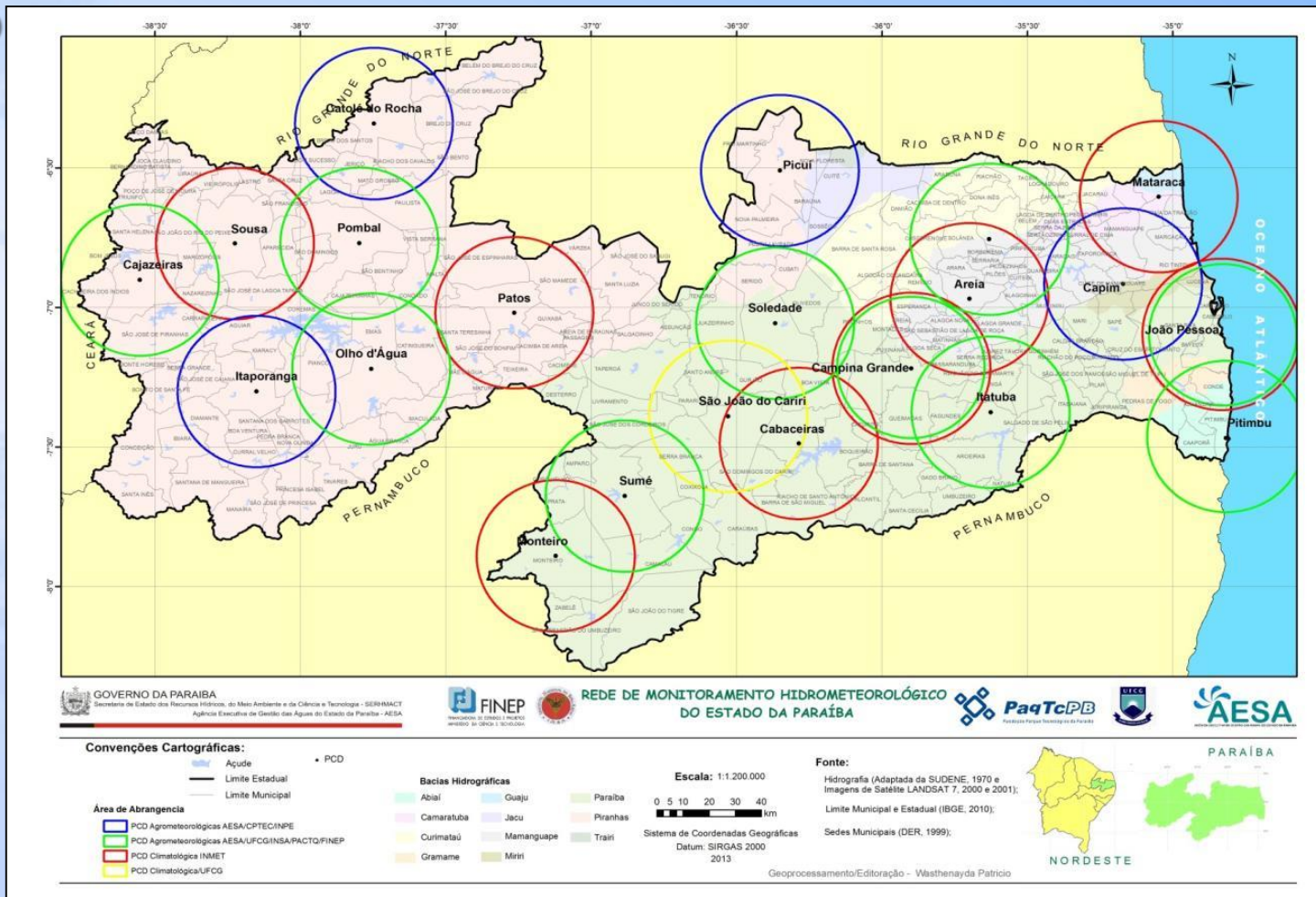


GOVERNO DA PARAÍBA

Secretaria de Estado dos Recursos Hídricos, do Meio Ambiente e da Ciência e Tecnologia - SERHMACT

Agência Executiva de Gestão das Águas do Estado da Paraíba - AESA

MONITORAMENTO CLIMATOLÓGICO REDE PARAÍBA





GOVERNO DA PARAIBA

Secretaria de Estado dos Recursos Hídricos, do Meio Ambiente e da Ciência e Tecnologia - SERHMACT
Agência Executiva de Gestão das Águas do Estado da Paraíba - AESA

Informes



GOVERNO DA PARAIBA
Secretaria de Estado dos Recursos Hídricos, do Meio Ambiente e da Ciência e Tecnologia - SERHMACT
Agência Executiva de Gestão das Águas do Estado da Paraíba - AESA

RELATÓRIO DA II REUNIÃO DE ANÁLISE E PREVISÃO CLIMÁTICA PARA O SETOR NORTE DO NORDESTE DO BRASIL

Campina Grande, 19 de dezembro de 2013.

Sumário

No dia 19 de dezembro de 2013 realizou-se, nas dependências da Unidade Acadêmica de Ciências Atmosféricas da Universidade Federal de Campina Grande, a II Reunião de Análise e Previsão Climática para o Setor Norte do Nordeste do Brasil. Foram analisadas as condições regionais da pluriometria e globais dos oceanos e da atmosfera, assim como os resultados de modelos numéricos de previsão sazonal, visando elaborar o prognóstico climático para o trimestre janeiro a março (JFM) de 2014, sobre o setor norte da região Nordeste do Brasil. A reunião contou com a participação de meteorologistas dos Centros Estaduais de Meteorologia e de diversos órgãos municipais, estaduais e federais com atividades inerentes e correlatas à meteorologia. O evento teve também a participação, via áudio-conferência, de meteorologistas do CPTEC/INPE em Cachoeira Paulista/SP, INMET e FUNCEME, assim como de usuários em diversos pontos do Brasil.

ANÁLISE E PREVISÃO DAS CONDIÇÕES OCEÂNICAS E ATMOSFÉRICAS

Persistem condições neutras do fenômeno El Niño-La Niña/Oscilação Sul (ENOS) na bacia do oceano Pacífico em decorrência do predomínio de um padrão próximo à normalidade nas águas superficiais em grande parte da região equatorial. No oceano Atlântico Tropical Sul, mantém-se o padrão de normalidade nas águas superficiais, enquanto que o setor Tropical Norte permanece mais aquecido, principalmente na porção oeste da bacia.

No Atlântico Tropical Norte, ressaltam-se a presença de anomalias TSM com valores variando da normalidade, próximo a 1°C. No setor sul da bacia, as anomalias de TSM ficaram com padrão de normal a ligeiramente abaixo da média. (Figural).

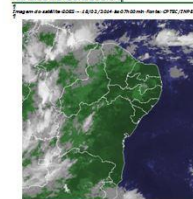
A maioria dos modelos acoplados e estatísticos de previsão climática indica aumento dos índices de Temperatura da Superfície do Mar (TSM) da região central do Pacífico no trimestre de janeiro a março de 2014, porém dentro da faixa de normalidade. Tal prognóstico sugere a persistência de condições neutras no Pacífico equatorial no próximo trimestre.

GOVERNO DA PARAIBA
Secretaria de Estado dos Recursos Hídricos, do Meio Ambiente e da Ciência e Tecnologia - SERHMACT
Agência Executiva de Gestão das Águas do Estado da Paraíba - AESA

ANÁLISE E PREVISÃO DO TEMPO SOBRE A PARAIBA

Campina Grande, 18 de fevereiro de 2014

ANÁLISE METEOROLÓGICA



Houve um aumento na nebulosidade em boa parte do estado da Paraíba, devido à presença de um Vórtice Ciclônico em Altos Níveis da atmosfera (VCAN), sobre a Região Nordeste do Brasil.

No decorrer do dia o tempo deverá manter-se com variação de nuvens e propícia a ocorrência de chuvas isoladas no Estado.

O VCAN é um dos principais sistemas meteorológicos que provoca alterações no tempo da região Nordeste do Brasil. Consiste de uma circulação ciclônica, cujo núcleo é mais frio que a periferia e se forma na alta troposfera. Tem a forma aproximada de uma virgula invertida girando no sentido horário, onde na sua borda há formação de nuvens causadoras de chuva e no

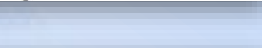
centro há movimentos de ar de cima para baixo inibindo a formação de nuvens. Normalmente atacam nos meses de verão (dezembro, janeiro e fevereiro).

PREVISÃO PARA AS PRÓXIMAS 24 HORAS

Região	Análise	Temperatura	Ventoso
Litorâneo	Chuvas com nebulosidade variável. Poderão ocorrer chuvas.	Max.: 31°C Min.: 23°C	Fracos/moderados
Brejo	Chuvas com nebulosidade variável. Poderão ocorrer chuvas isoladas.	Max.: 29°C Min.: 21°C	Fracos/moderados
Agreste	Chuvas com nebulosidade variável. Poderão ocorrer chuvas isoladas.	Max.: 30°C Min.: 21°C	Fracos/moderados
Cariri/Curimatão	Chuvas com nebulosidade variável. Poderão ocorrer chuvas isoladas.	Max.: 34°C Min.: 21°C	Fracos/moderados
Sertão	Chuvas com nebulosidade variável. Poderão ocorrer chuvas isoladas.	Max.: 35°C Min.: 23°C	Fracos/moderados
Alto Sertão	Chuvas com nebulosidade variável. Poderão ocorrer chuvas isoladas.	Max.: 34°C Min.: 22°C	Fracos/moderados

Intensidade do vento (m/s): Calmo (0-1); Fraco (2-5); Moderado (6-8); Forte (14-17); Muito Forte (18-24).

Tábua de Marés - 18/02 (Porto de Cabedelo)	
Hora (h:mm)	Altura (m)
05:03	2,3
12:05	0,4
18:13	2,3
00:00	0,0



GOVERNO DA PARAIBA

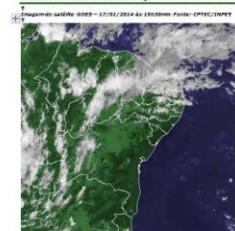
Secretaria de Estado dos Recursos Hídricos, do Meio Ambiente e da Ciência e Tecnologia - SERHMACT
Agência Executiva de Gestão das Águas do Estado da Paraíba - AESA

AVISO METEOROLÓGICO - 17/02/2014 às 16:30h

Previsão de chuvas de intensidade moderada a forte em pontos isolados da Paraíba

Campina Grande, 17 de fevereiro de 2014

ANÁLISE METEOROLÓGICA



A atuação de um Vórtice Ciclônico de Altos Níveis da atmosfera continua contribuindo para o aumento na nebulosidade e ocorrência de chuvas isoladas no estado da Paraíba.

O tempo deverá permanecer instável e favorável a ocorrência de chuva de intensidade moderada a forte em pontos isolados do Estado da Paraíba, principalmente no setor centro-leste (regiões do Cariri, Agreste e Brejo).

Este **ESTADO DE ATENÇÃO** é válido para as próximas 24 horas e a AESA manterá o monitoramento constante das condições de tempo podendo emitir um novo boletim no decorrer do período.

► Laudos e Relatórios de Chuvas

► Dados Meteorológicos

► Informe de Chuvas para Defesa Civil

► Outros



GOVERNO DA PARAIBA





Sistema de Monitoramento e Alerta de Desastres Naturais

SALA DE SITUAÇÃO

Módulo de Mapeamento de Áreas de Risco

Mapeamento de Riscos e Vulnerabilidade a Desastres Ambientais

Monitoramento remoto e in situ de Áreas de Risco

- Governo
- Defesa Civil
- Saúde Pública
- Controle Ambiental

Módulo HidroClimático

Previsão e Observação de Extremos

Sistema semi-automático de Monitoramento e Previsão de Desastres Naturais

Análises

Alertas

U
S
U
Á
R
I
O
S

Ações

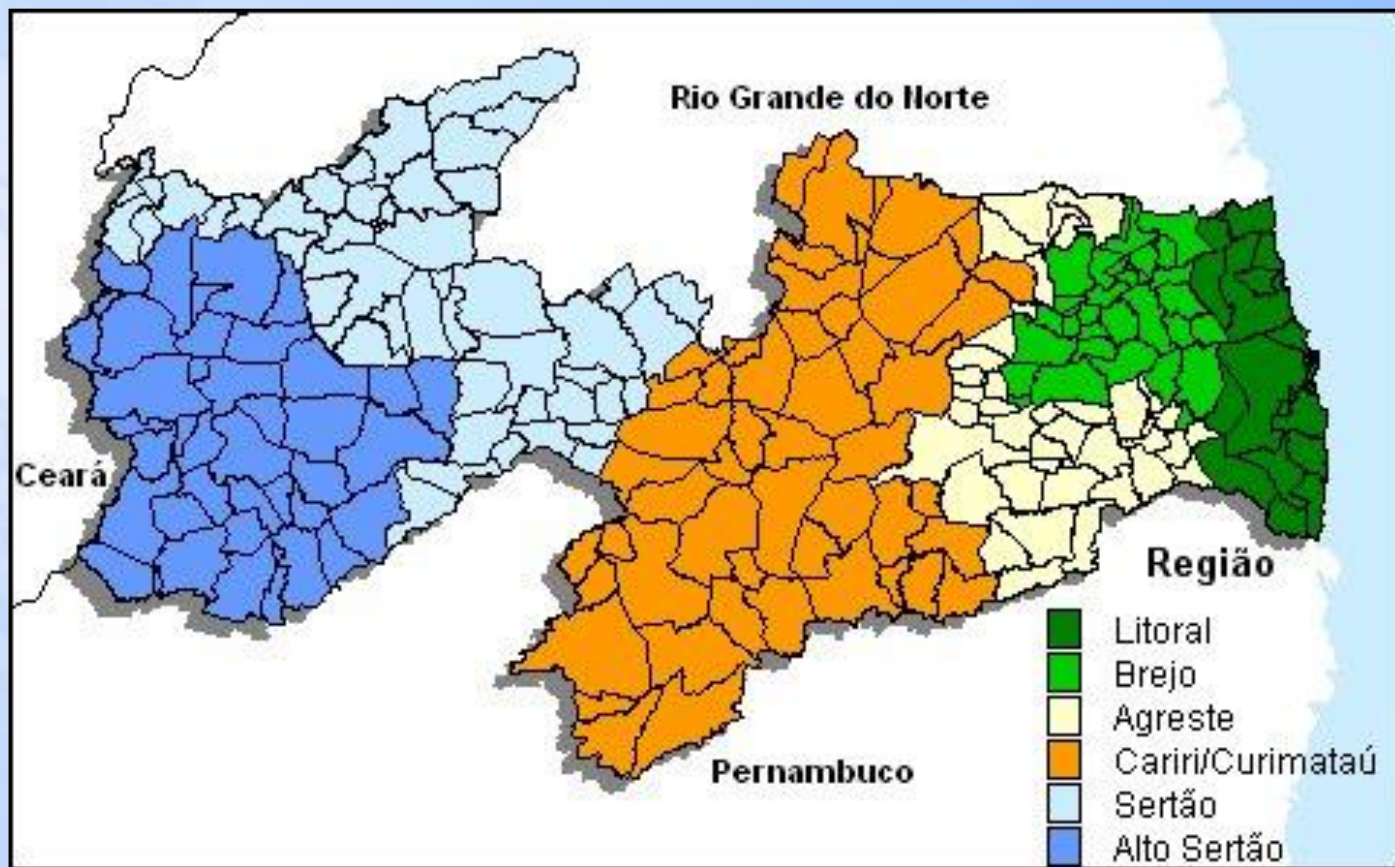
Bases Adicionais de Informações





Regimes de Chuvas

- **Alto Sertão, Sertão e Cariri/Carimataú**
(Fevereiro a Maio)
- **Agreste/Litoral**
(Abril a Julho)

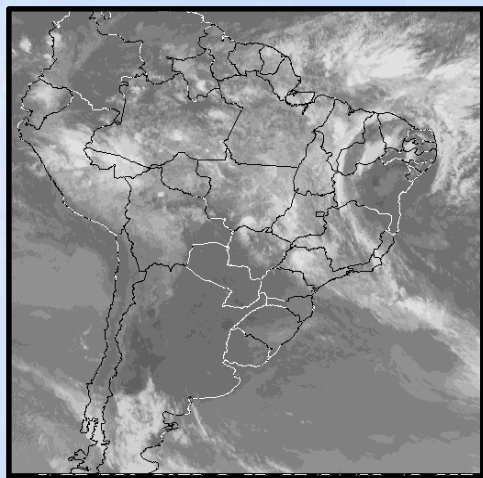




GOVERNO DA PARAIBA

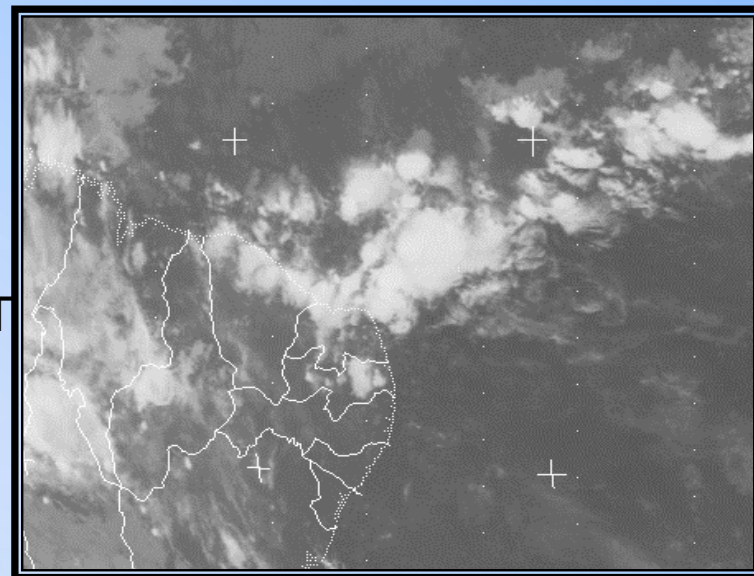
Secretaria de Estado dos Recursos Hídricos, do Meio Ambiente e da Ciência e Tecnologia - SERHMACT

Agência Executiva de Gestão das Águas do Estado da Paraíba - AESA

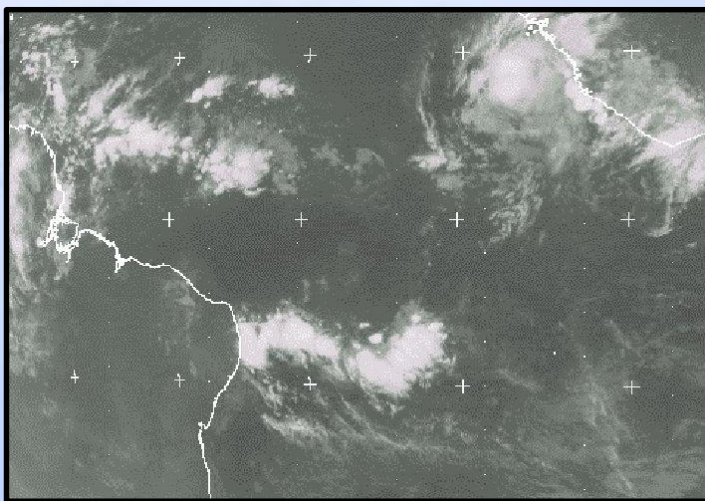


VCAN

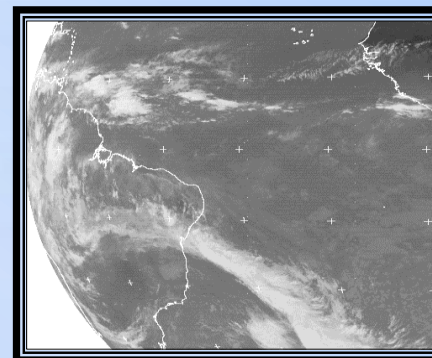
Sistemas Meteorológicos



ZCIT



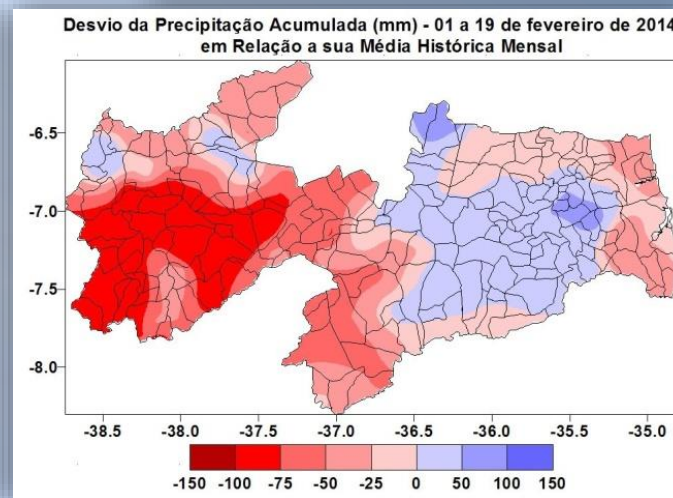
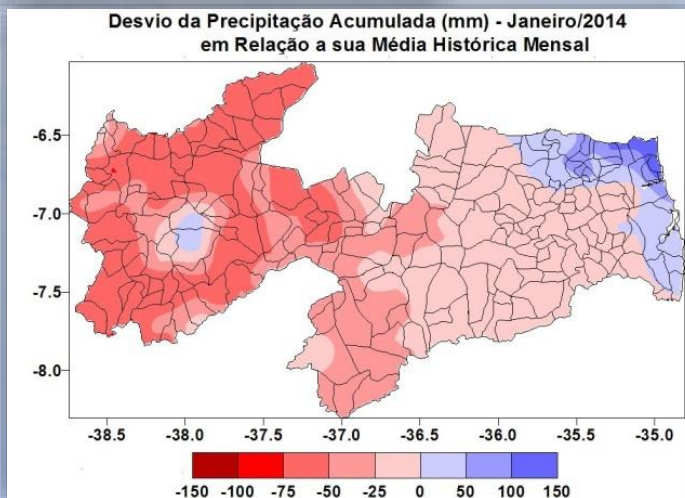
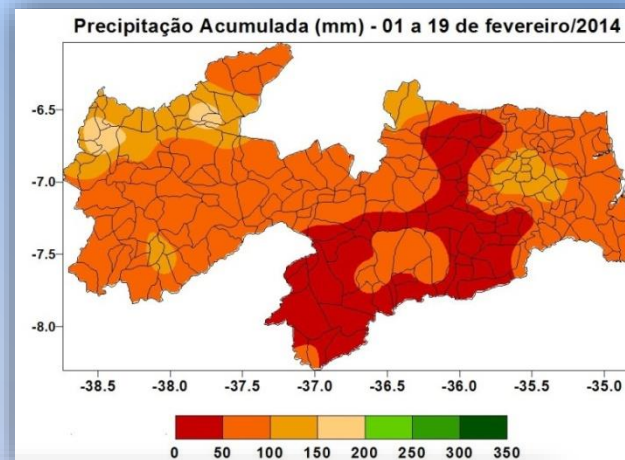
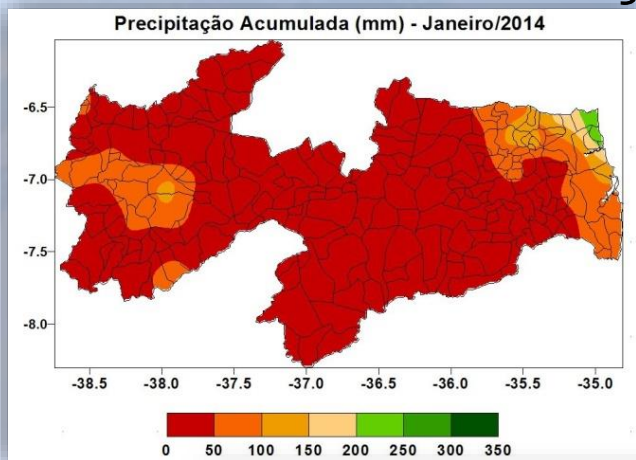
DOL



FF



Distribuição Espacial das Chuvas

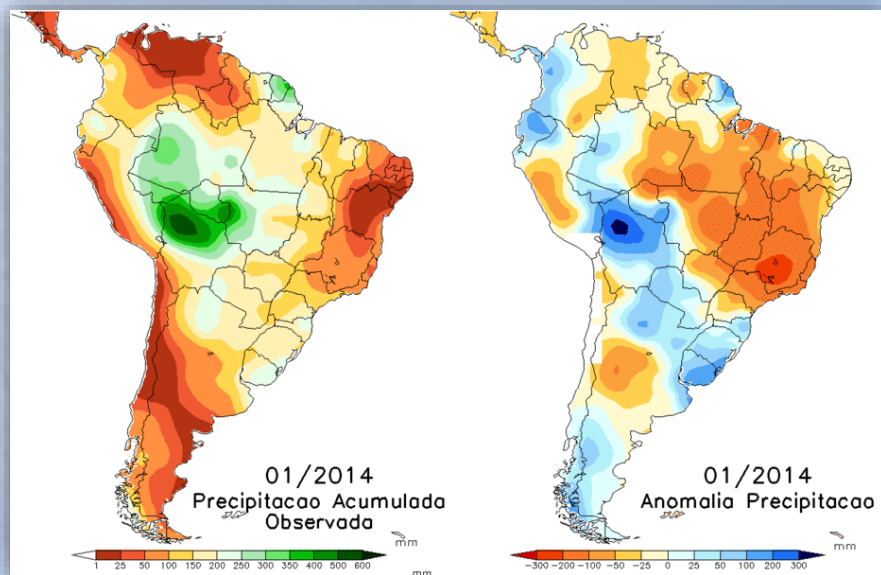




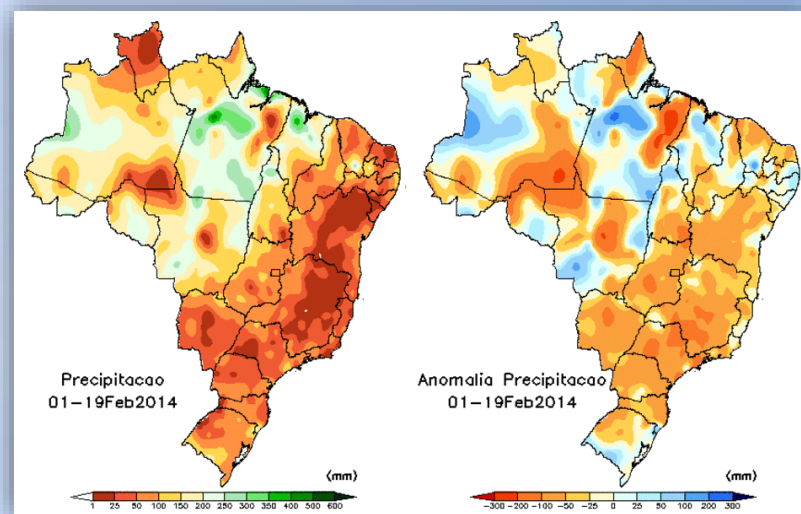
GOVERNO DA PARAIBA

Secretaria de Estado dos Recursos Hídricos, do Meio Ambiente e da Ciência e Tecnologia - SERHMACT

Agência Executiva de Gestão das Águas do Estado da Paraíba - AESA



Distribuição Espacial da Precipitação



Fonte:CPTEC/INMET



GOVERNO DA PARAÍBA

Secretaria de Estado dos Recursos Hídricos, do Meio Ambiente e da Ciência e Tecnologia - SERHMACT

Agência Executiva de Gestão das Águas do Estado da Paraíba - AESA

*Clima - ENOS
Condições Atuais
e Perspectivas Futuras*

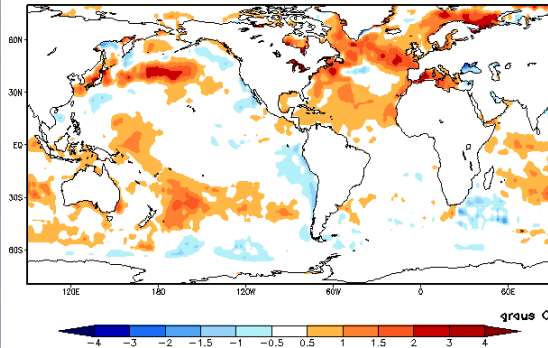


GOVERNO DA PARAIBA

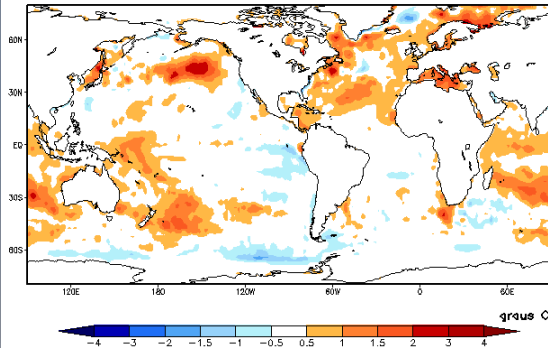
Secretaria de Estado dos Recursos Hídricos, do Meio Ambiente e da Ciência e Tecnologia - SERHMACT

Agência Executiva de Gestão das Águas do Estado da Paraíba - AESA

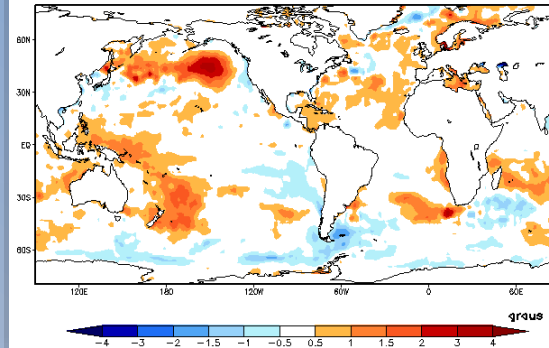
Anomalia de Temperatura da Superfície do Mar OCT2013



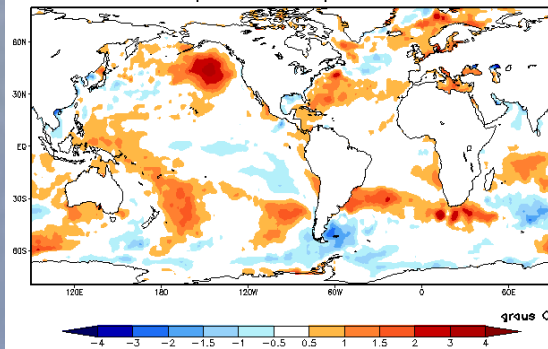
Anomalia de Temperatura da Superfície do Mar NOV2013



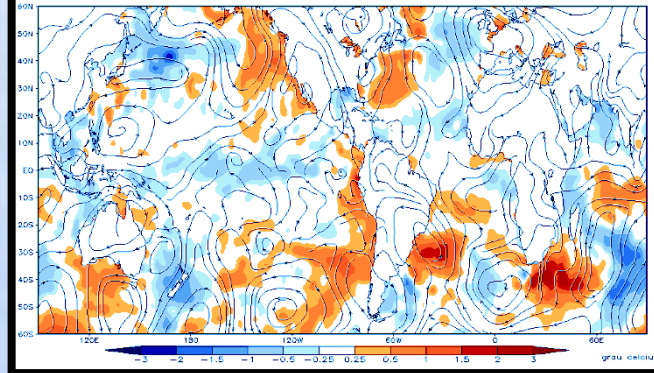
Anomalia de Temperatura da Superfície do Mar DEC2013



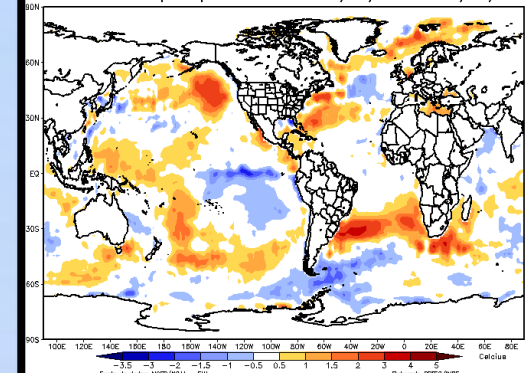
Anomalia de Temperatura da Superfície do Mar JAN2014



Tendência da Anom. de TSM + Vento em 850 hPa - JAN-DEC



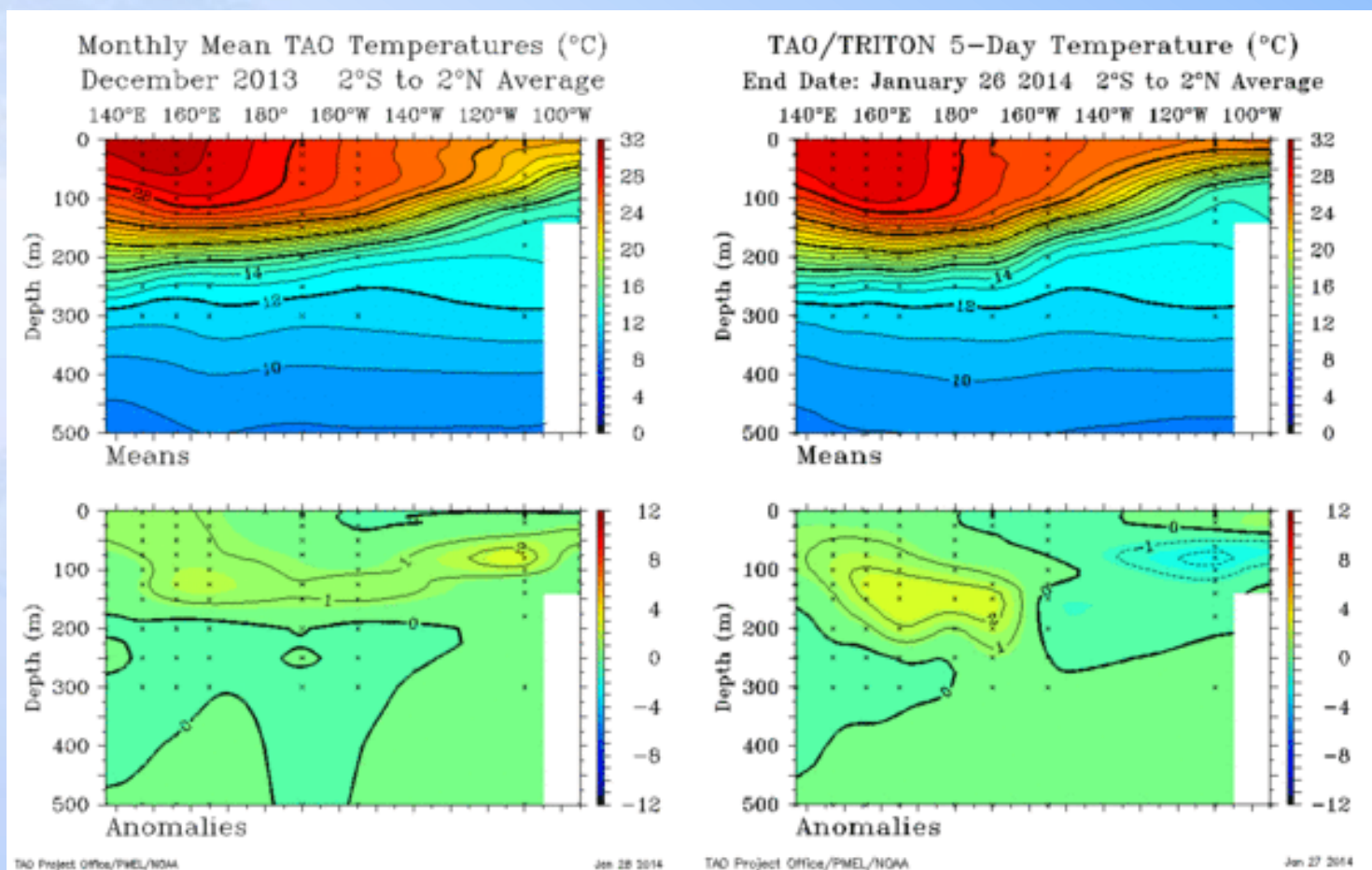
Anomalia de Temp. Superfície do Mar 09/02/2014 a 15/02/2014



ANOMALIA TEMPERATURA SUPERFÍCIE DO MAR



ANOMALIA de TEMPERATURA - OCEANO PACÍFICO



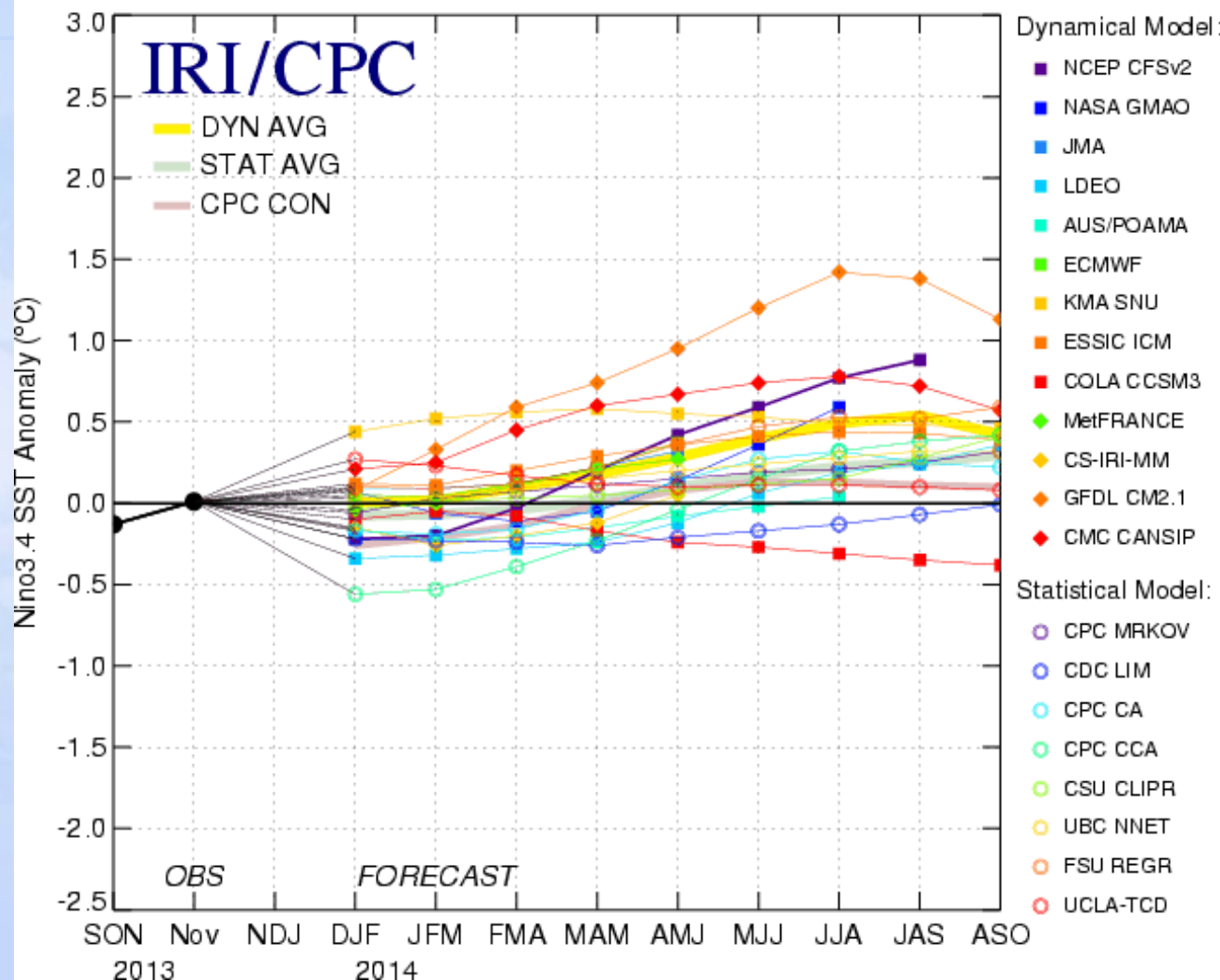


GOVERNO DA PARAIBA

Secretaria de Estado dos Recursos Hídricos, do Meio Ambiente e da Ciência e Tecnologia - SERHMACT

Agência Executiva de Gestão das Águas do Estado da Paraíba - AESA

PREVISÃO de TEMPERATURA OCEANO PACÍFICO





ENSO - PERSPECTIVAS FUTURAS

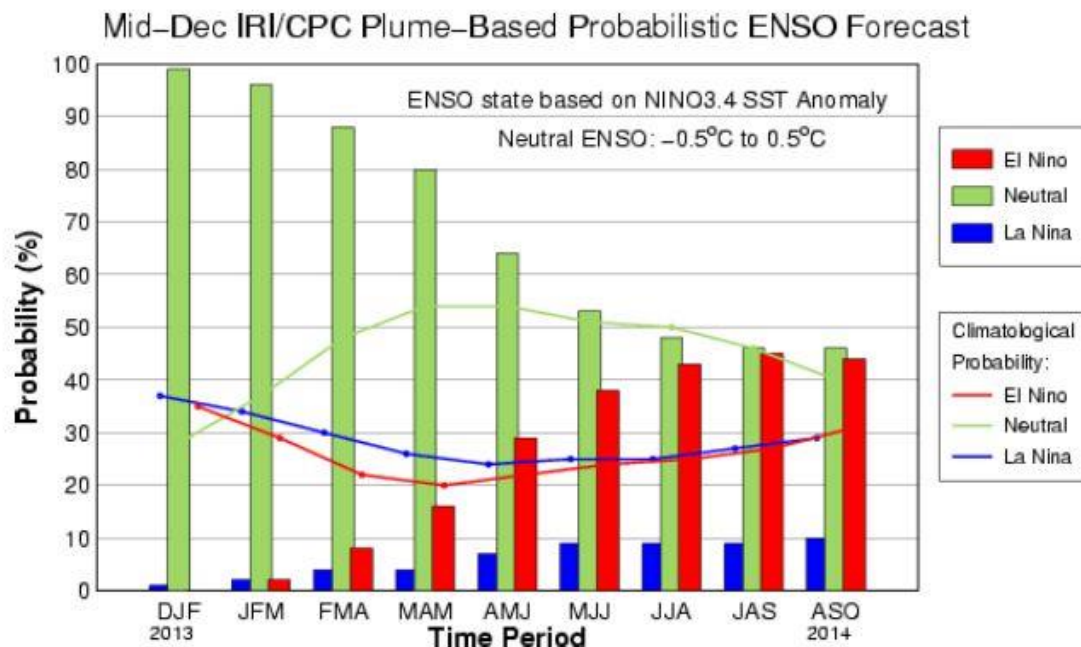


Figura 2. Previsão ENSO Probabilística baseada no conjunto de modelos disponíveis em meados de Dezembro (IRI).

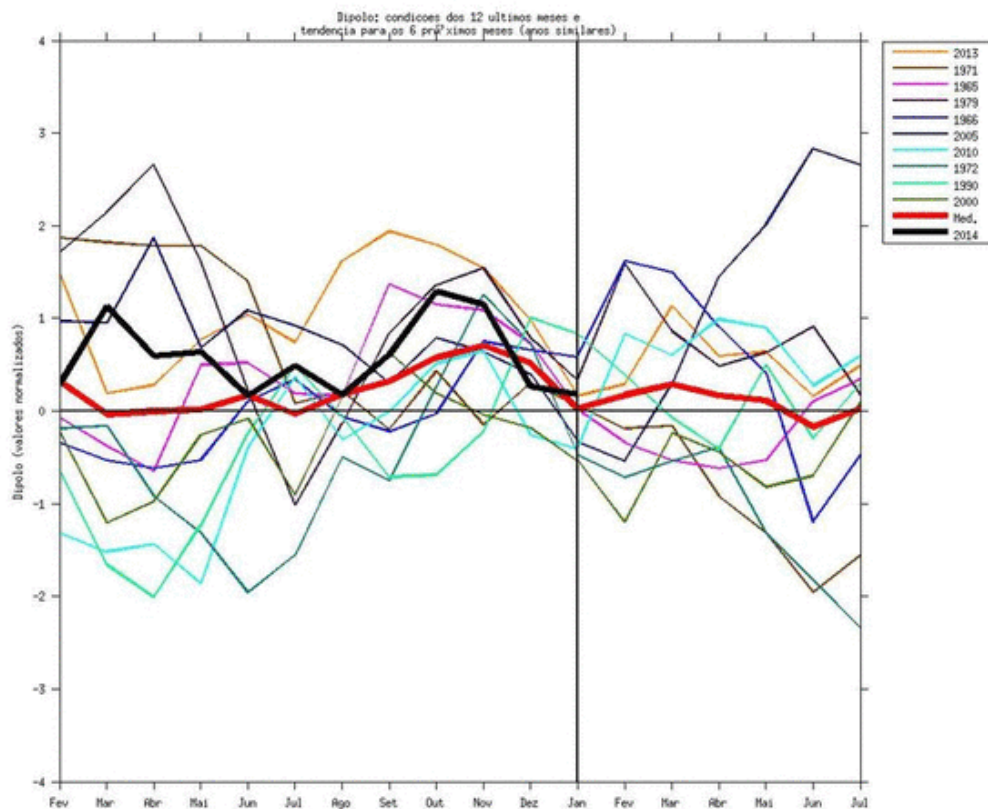


GOVERNO DA PARAIBA

Secretaria de Estado dos Recursos Hídricos, do Meio Ambiente e da Ciência e Tecnologia - SERHMACT

Agência Executiva de Gestão das Águas do Estado da Paraíba - AESA

Dipolo do Atlântico

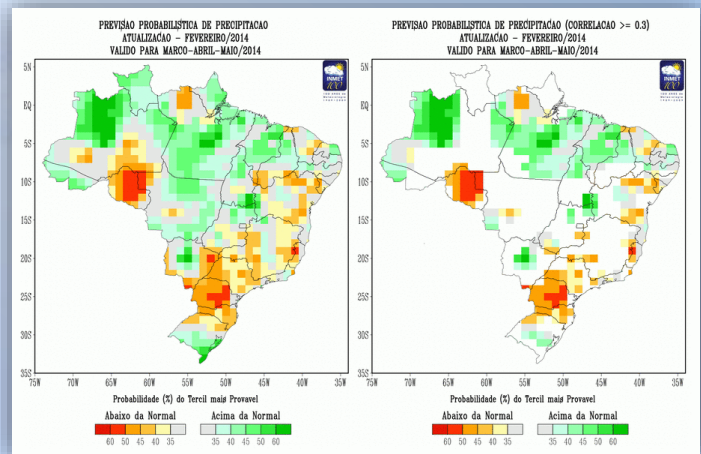
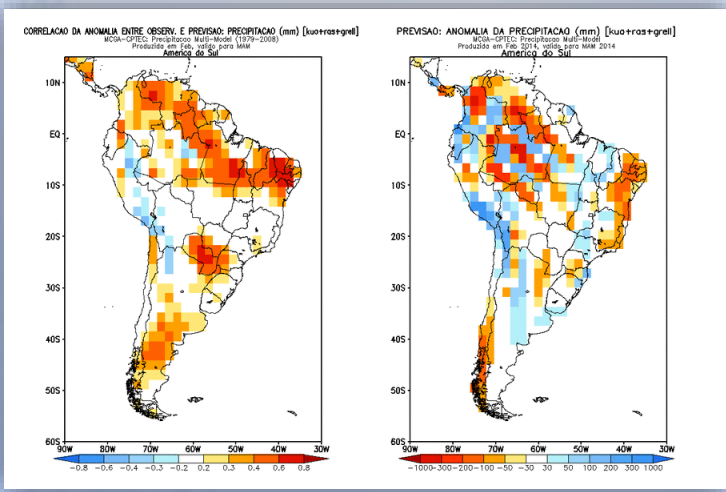
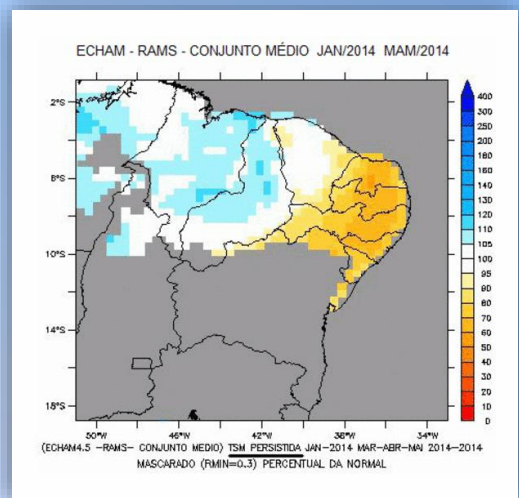
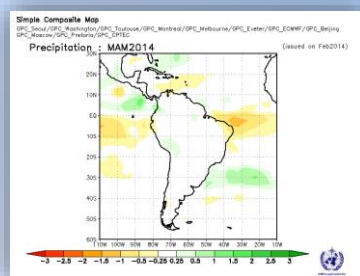
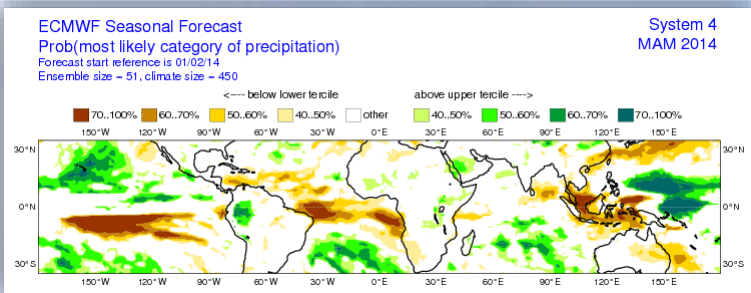




GOVERNO DA PARAIBA

Secretaria de Estado dos Recursos Hídricos, do Meio Ambiente e da Ciência e Tecnologia - SERHMACT

Agência Executiva de Gestão das Águas do Estado da Paraíba - AESA

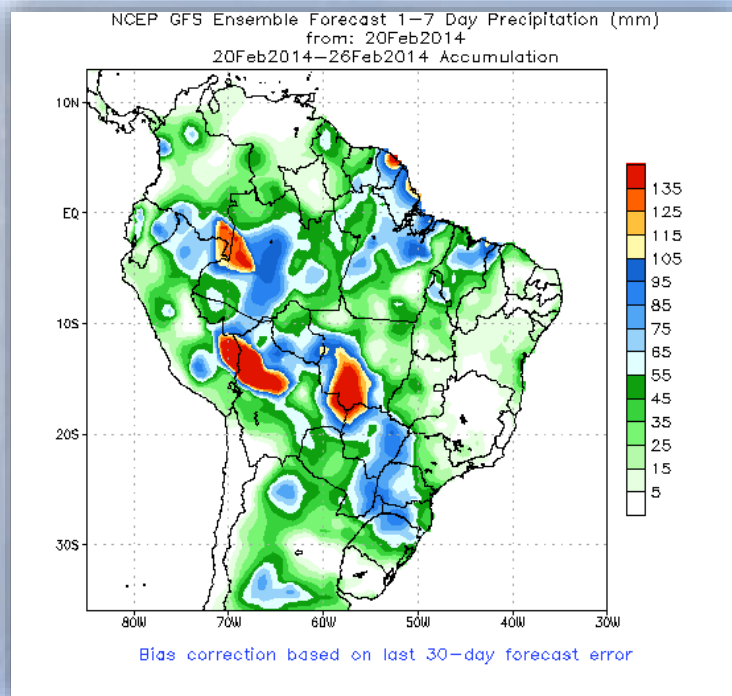




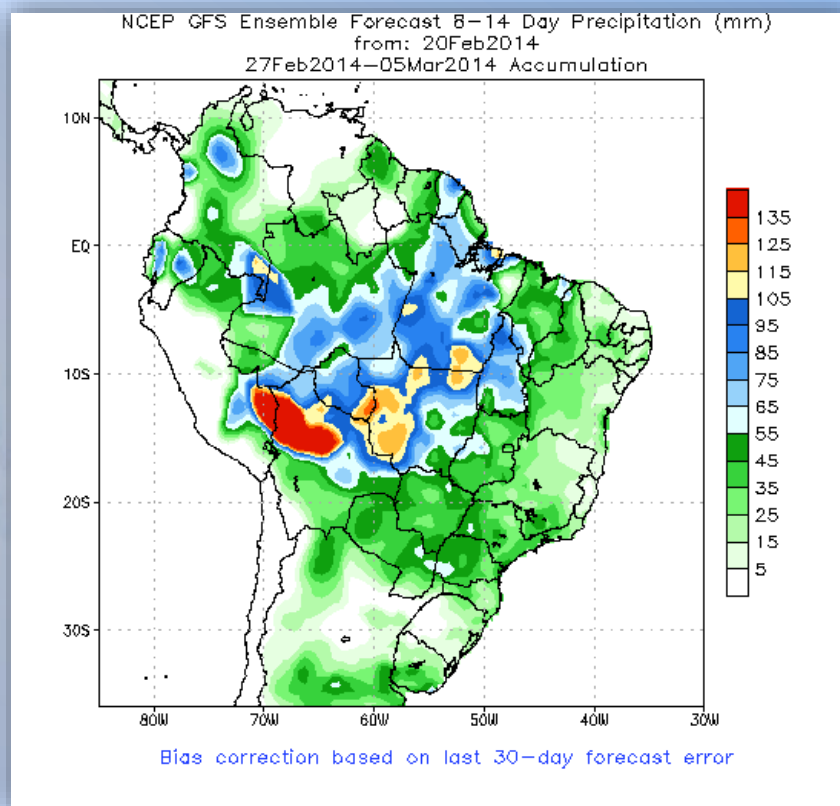
GOVERNO DA PARAIBA

Secretaria de Estado dos Recursos Hídricos, do Meio Ambiente e da Ciência e Tecnologia - SERHMACT

Agência Executiva de Gestão das Águas do Estado da Paraíba - AESA



Previsão NCEP





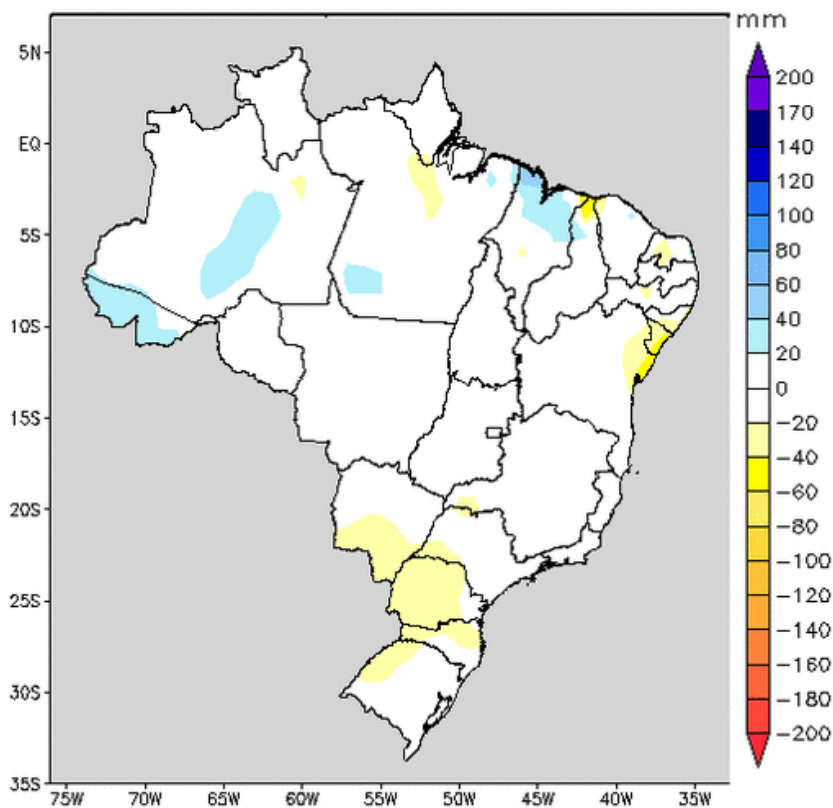
GOVERNO DA PARAIBA

Secretaria de Estado dos Recursos Hídricos, do Meio Ambiente e da Ciência e Tecnologia - SERHMACT

Agência Executiva de Gestão das Águas do Estado da Paraíba - AESA

DESVIO MEDIO DE PRECIPITACAO EM ANOS NEUTROS

Trimestre Março, Abril, Maio



Fonte:INMET



PROGNÓSTICO CLIMÁTICO 2014

De acordo com as atuais condições oceânicas e atmosféricas e pelo consenso técnico, para o período de março a abril de 2014, a tendência é de chuvas irregulares, tanto no tempo quanto no espaço, com padrões dentro da média climatológica para cada região.



GOVERNO DA PARAIBA

Secretaria de Estado dos Recursos Hídricos, do Meio Ambiente e da Ciência e Tecnologia - SERHMACT

Agência Executiva de Gestão das Águas do Estado da Paraíba - AESA



The screenshot shows the website for the Agência Executiva de Gestão das Águas do Estado da Paraíba (AESA). At the top, there is the logo of the Government of Paraíba and the AESA logo. Below this is a navigation bar with tabs for UEPB, Turismo, Governos, Poderes, Cultura, Guia PB, and Paraíba em Suas Mãos. The main content area is divided into several sections:

- AESA:** A list of links including Institucional, Conselho Estadual, Comitês de Bacias, Gestão das Águas, Relatórios, Plano Estadual, and Legislação.
- AESA (Services):** A list of links including Cadastro, Estudos Pro-Água, Trabalhos Técnicos, Editais, Outorga, Licença de Obra, Operação Mananciais, Fiscalização, Programa Água Doce, and Enquadramento.
- AESA (Topics):** A list of links including Meteorologia, Recursos Hídricos, and GeoPortal - AESA.
- Serviços:** A list of links including Contracheque Online, Fale Conosco, Links, Notícias, and Webmail.
- News Section:** A featured article titled "Chuvas continuam e Aesa registra novas precipitações em 69 municípios paraibanos" with a satellite image of the region. Below it are three smaller news items: "Aesa registra chuvas em 70 cidades paraibanas", "Comitê do Litoral Norte vai discutir abastecimento hídrico da cidade de Sapé", and "Comitê do Litoral Sul discute qualidade da água dos rios Gramame e Abiaí dia 20".
- Destques:** A section with icons for "Acesso à Informação" and "Emitir DAR".
- Secretarias:** A list of state secretariats including Vice-governadoria, Administração, Agropecuária e Pesca, Cid. Adm. Penitenciária, Ciência e Tecnologia, Comunicação, Controladoria Geral, and Defensoria Pública.
- Adm. Indireta:** A list of indirect administration entities including AESA, ARPB, AGEVISA, CAGEPA, CEHAP, CODATA, Conselho de Cultura, DER, and DETRAN.

GEMOH / AESA
gemoh@aesa.pb.gov.br
Fone: (83) 3310-6367

Marle Bandeira
Meteorologista da AESA
marle@aesa.pb.gov.br
Fone: (83) 8703-6065