

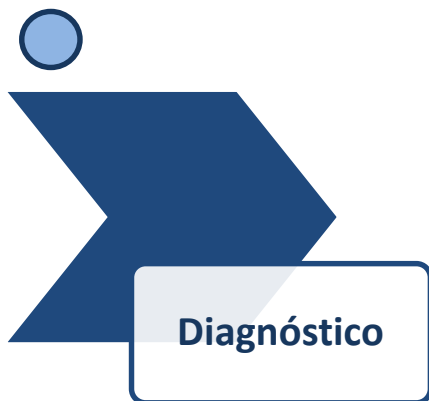
# Plano de Recursos Hídricos da Bacia do Piancó-Piranhas-Açu



**Caicó/RN, 02 de junho de 2016**

# Processo de Elaboração

2º Sem/2012



2º Sem/2013



2º Sem/2014



1º Sem/2016



**Câmara  
Técnica**

• 12 reuniões

**Reuniões  
Públicas**

• 8 reuniões

**Comitê**

• 3 reuniões

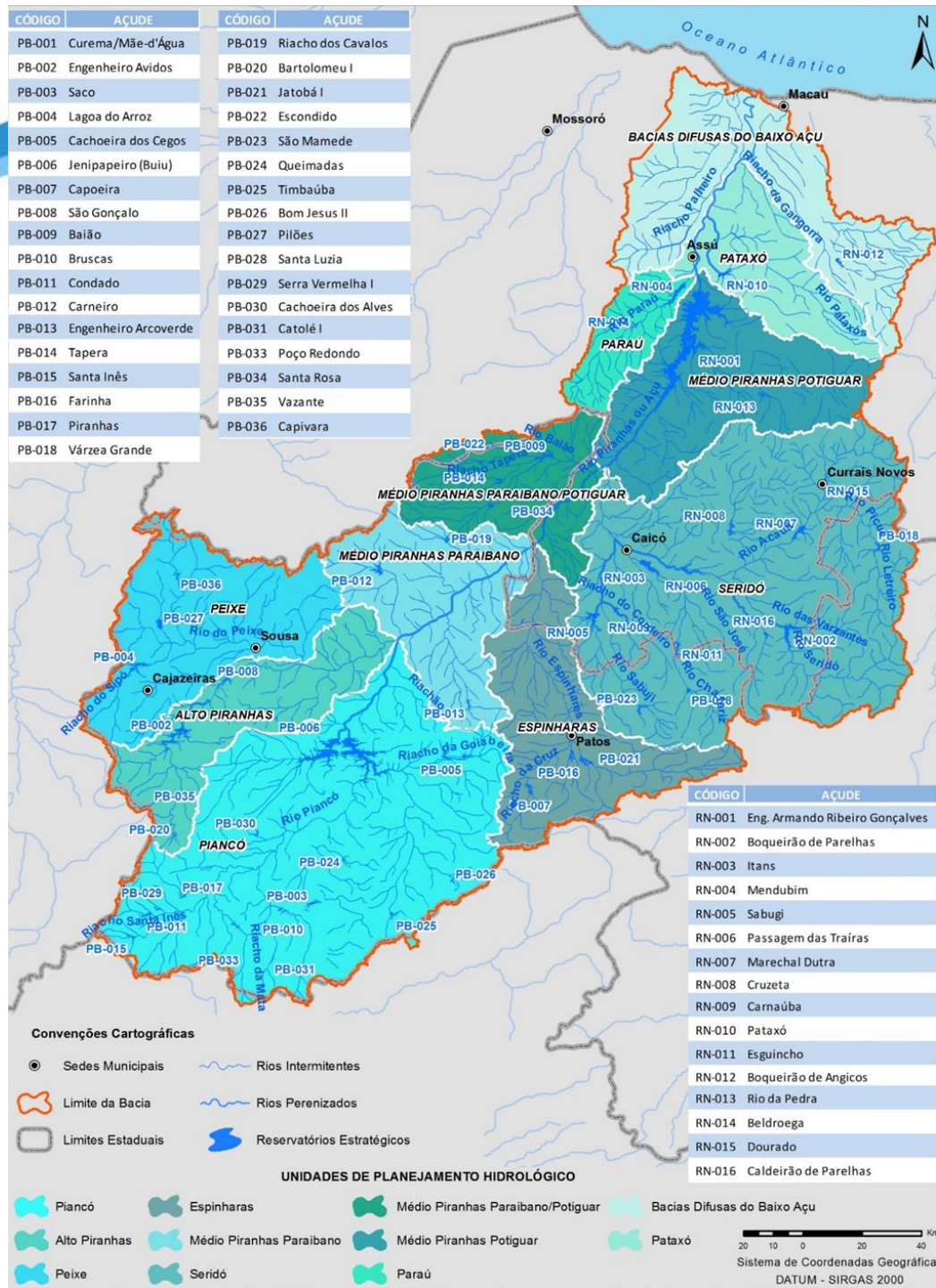
**Órgãos  
Gestores**

• 14 reuniões

**Contexto da Bacia**

Plano no Semiárido exigiu adaptações metodológicas → foco em **51 açudes** **estratégicos** e trechos perenizados

CÓDIGO	AÇUDE	CÓDIGO	AÇUDE
PB-001	Curema/Mãe-d'Água	PB-019	Riacho dos Cavalos
PB-002	Engenheiro Avidos	PB-020	Bartolomeu I
PB-003	Saco	PB-021	Jatobá I
PB-004	Lagoa do Arroz	PB-022	Escondido
PB-005	Cachoeira dos Cegos	PB-023	São Mamede
PB-006	Jenipapeiro (Buiu)	PB-024	Queimadas
PB-007	Capoeira	PB-025	Timbaúba
PB-008	São Gonçalo	PB-026	Bom Jesus II
PB-009	Baião	PB-027	Pilões
PB-010	Bruscas	PB-028	Santa Luzia
PB-011	Condado	PB-029	Serra Vermelha I
PB-012	Carneiro	PB-030	Cachoeira dos Alves
PB-013	Engenheiro Arcoverde	PB-031	Catolé I
PB-014	Tapera	PB-033	Poço Redondo
PB-015	Santa Inês	PB-034	Santa Rosa
PB-016	Farinha	PB-035	Vazante
PB-017	Piranhas	PB-036	Capivara
PB-018	Várzea Grande		



CÓDIGO	AÇUDE
RN-001	Eng. Armando Ribeiro Gonçalves
RN-002	Boqueirão de Parelhas
RN-003	Itans
RN-004	Mendubim
RN-005	Sabugi
RN-006	Passagem das Traíras
RN-007	Marechal Dutra
RN-008	Cruzeta
RN-009	Carnaúba
RN-010	Pataxó
RN-011	Esguincho
RN-012	Boqueirão de Angicos
RN-013	Rio da Pedra
RN-014	Beldroega
RN-015	Dourado
RN-016	Caldeirão de Parelhas

**Convenções Cartográficas**

- Sedes Municipais
- Limite da Bacia
- Limites Estaduais
- ~ Rios Intermitentes
- ~ Rios Perenizados
- Reservatórios Estratégicos

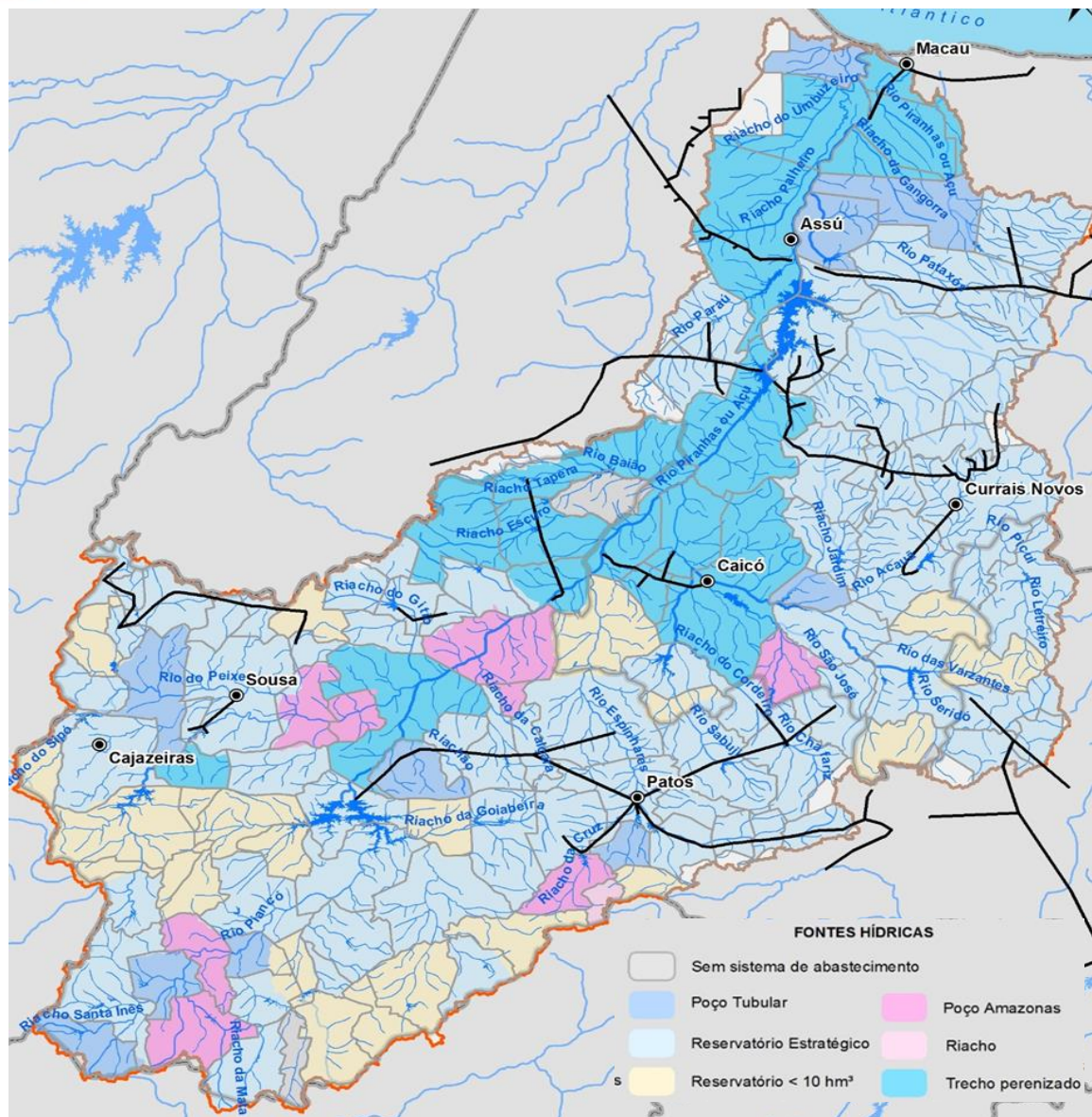
**UNIDADES DE PLANEJAMENTO HIDROLÓGICO**

Alto Piranhas	Espinharas	Médio Piranhas Paraibano/Potiguar	Bacias Difusas do Baixo Açu
Peixe	Seridó	Médio Piranhas Potiguar	Pataxó
Piancó	Médio Piranhas Paraibano	Paraú	

Sistema de Coordenadas Geográficas DATUM - SIRGAS 2000

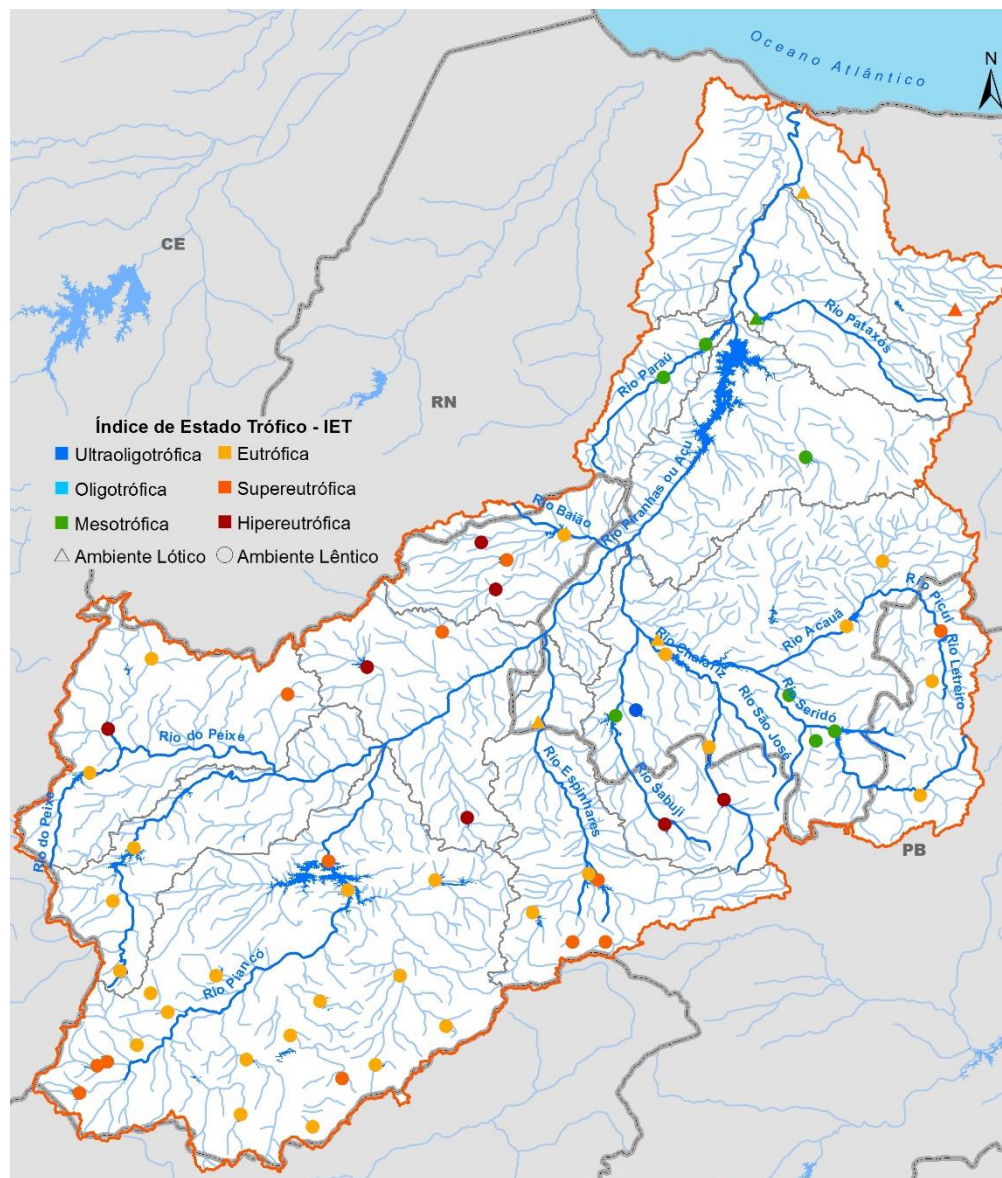
# Abordagem Quantitativa

Importância da  
infraestrutura hídrica  
(existente e futura)  
para garantia da  
oferta de água



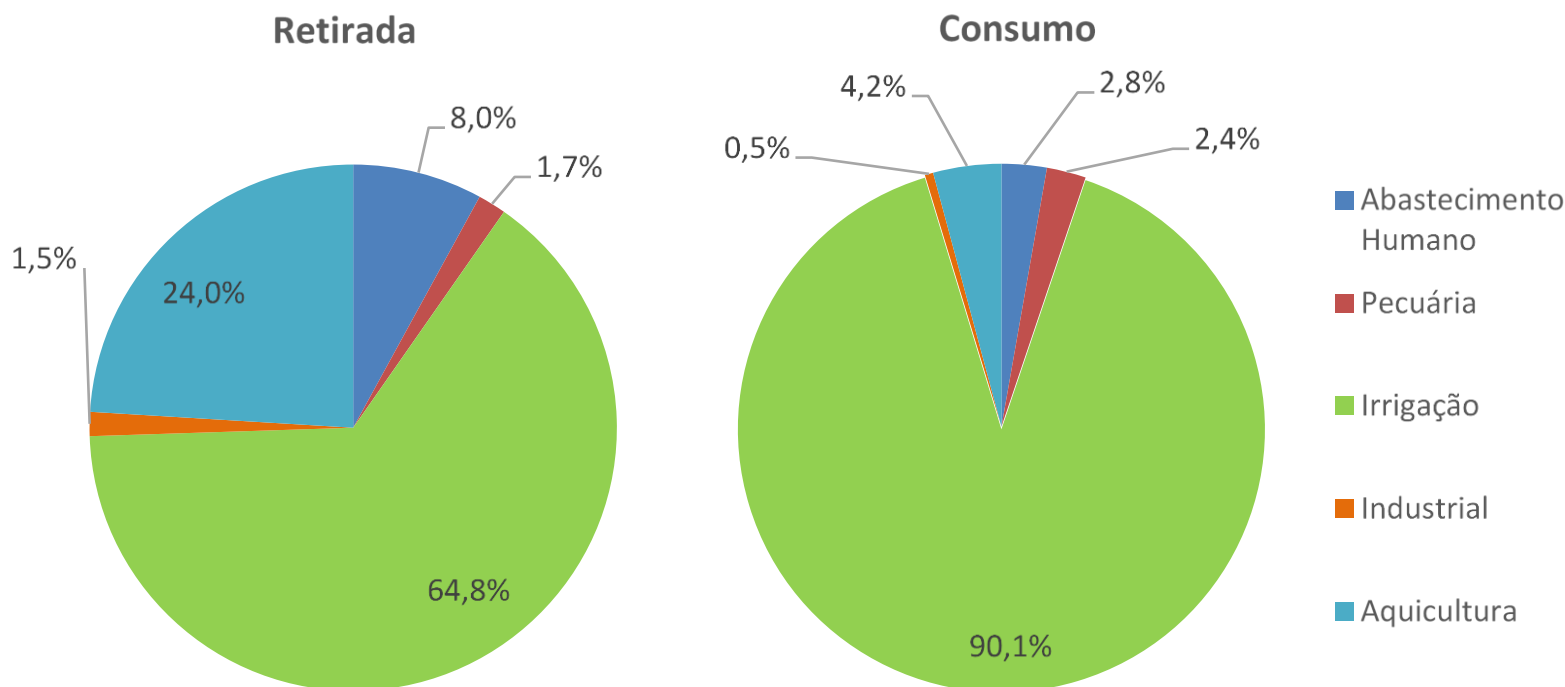
## Abordagem Qualitativa

Importância do controle da poluição (tratamento de esgotos e reúso) e da avaliação da capacidade de suporte dos reservatórios



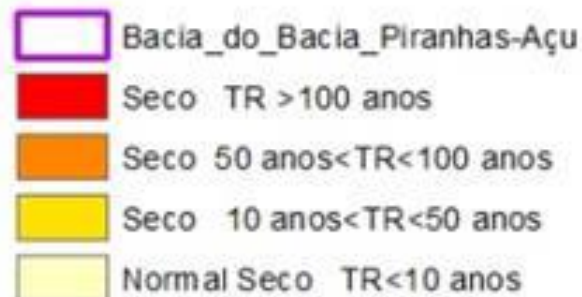
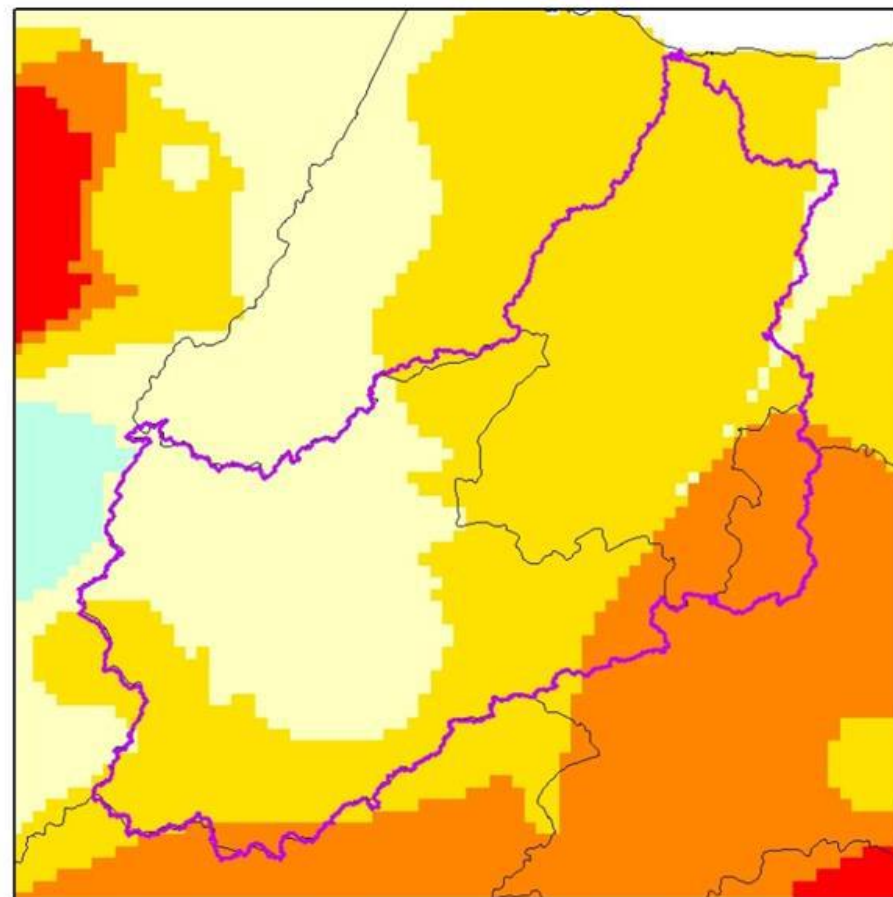
## Gestão da Demanda

Importância das práticas de uso racional da água e de mudança dos padrões de consumo de água coerentes com a realidade do Semiárido



## Seca 2012-2016

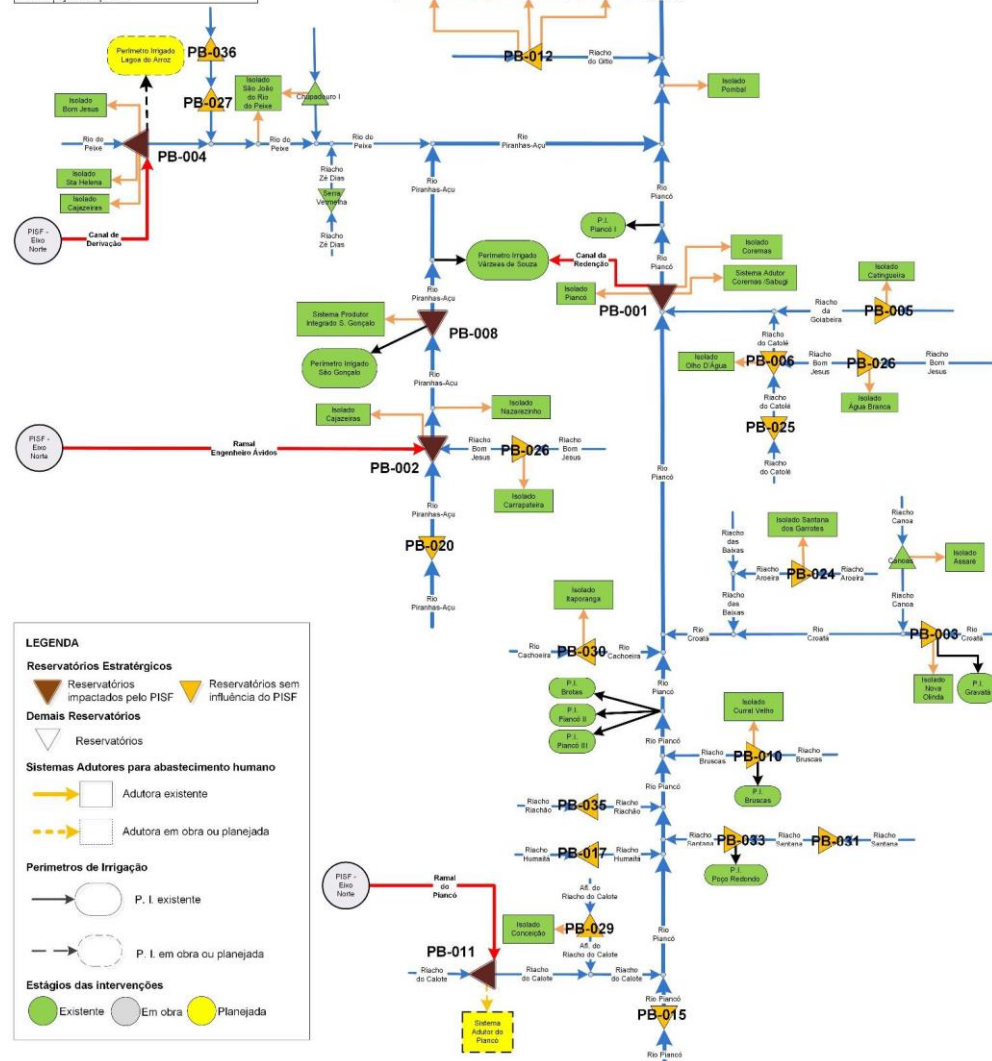
- **vulnerabilidade** da oferta de água (açudes de pequeno porte e captações em trecho perenizados)
- necessidade de aprimoramento da gestão e de **fortalecimento institucional** (órgãos gestores, Comitê e demais colegiados)



Código	Reservatório
PB-001	Açude Coresmas Mãe-d'Água
PB-002	Açude Engenheiro Ávidos
PB-003	Açude Saco
PB-004	Lagoa do Arroz
PB-005	Açude Cachoeira dos Cegos
PB-006	Açude Jenipapeiro
PB-008	Açude São Gonçalo
PB-010	Açude Bruscas
PB-011	Açude Convidado
PB-012	Açude Carneiro
PB-013	Açude Engenheiro Arcoverde
PB-015	Açude Santa Inês
PB-017	Açude Piranhas
PB-019	Açude Riacho dos Cavalos
PB-020	Açude São Bartolomeu I
PB-024	Açude Queimadas
PB-025	Açude Timbaúba
PB-026	Açude Bom Jesus
PB-027	Açude Pilões
PB-029	Açude Serra Vermelha I
PB-030	Açude Cachoeira dos Alves
PB-031	Açude Catolé II
PB-033	Açude Poço Redondo
PB-035	Açude Vazante
PB-036	Açude Capivara

# Prognóstico

- cenários com projeções de disponibilidade hídrica e demanda para 2017, 2022 e 2032
- Análise do aporte de águas do **PISF** – Projeto de Integração do Rio São Francisco



RN PB



## PLANO DE AÇÕES

### 3 componentes, 18 programas:

- **Componente 1 – Gestão de Recursos Hídricos:** envolve o fortalecimento institucional e a consolidação dos instrumentos de gestão ----- **R\$ 60,23 milhões (40%)**
- **Componente 2 – Estudos de Apoio à Gestão de Recursos Hídricos:** visa a ampliação do conhecimento em recursos hídricos como subsídio para sua gestão ----- **R\$ 25,21 milhões (17%)**
- **Componente 3 – Estudos e Projetos de Medidas Estruturantes:** subsídios às intervenções necessárias ao incremento da oferta hídrica, à recuperação ou adequação da infraestrutura hídrica existente e à melhoria da qualidade da água ----- **R\$ 64,68 milhões (43%)**

**Total - R\$ 150,12 milhões**

## Componente 1 Gestão dos Recursos Hídricos

### Programas

1.1 Fortalecimento do Arranjo Institucional

1.2 Alocação de Água e Apoio à Regulação

1.3 Monitoramento e Batimetria

1.4 Fomento ao Uso Racional dos Recursos

Hídricos

1.5 Segurança de Barragens

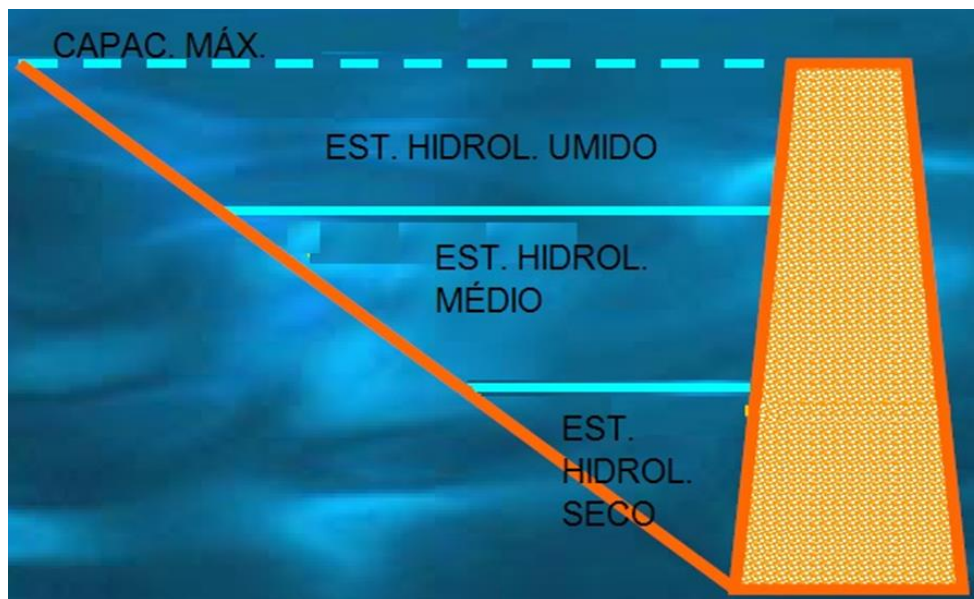
1.6 Acompanhamento e Atualização do Plano



- ✓ Atuação estratégica do Comitê
- ✓ Resoluções conjuntas dos órgãos gestores ANA/AESA/IGARN
- ✓ Grupo Técnico Operacional, incluindo DNOCS

## Componente 1 Gestão dos Recursos Hídricos

Foco na gestão por açudes e trechos perenizados para maior controle e repartição da água



- Comissões gestoras de açudes
- Escritório técnico na bacia para apoio operacional e ampliação da capacidade de atuação
- Definição de cotas de alerta e alocação negociada em açudes prioritários

## Componente 2

### Apoio à Gestão dos Recursos Hídricos

#### Programas

2.1 Sistema de Suporte à Decisão

2.2 Avaliação da Capacidade de Suporte de Reservatórios

2.3 Mudanças Climáticas

2.4 Preparação para as Secas

2.5 Águas Subterrâneas

2.6 Gestão das Áreas de Inundação



- ✓ Aprimoramento da informação e lacunas de conhecimento
- ✓ Planos de contingência e otimização do uso da água do Projeto de Integração do rio São Francisco

## Componente 3 Estudos e Projetos de Medidas Estruturantes

### Programas

- 3.1 Estudos de Açudagem
- 3.2 Estudos para Oferta Integrada de Água
- 3.3 Estudos para Recuperação e Adequação de Barragens, Canais e Perímetros de Irrigação
- 3.4 Estudos para Abastecimento de Água
- 3.5 Estudos para Coleta e Tratamento de Esgotos
- 3.6 Programa Baixo-Açu

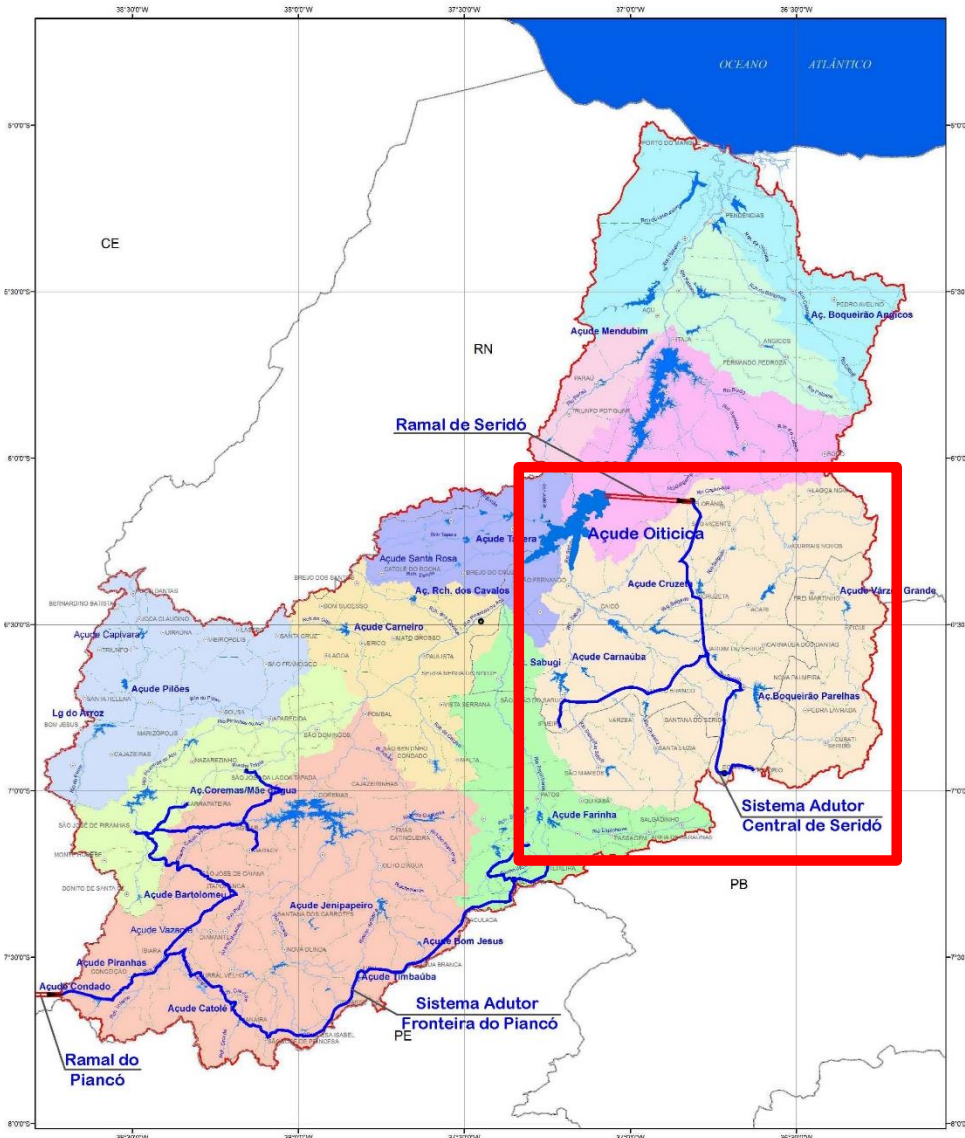


Estudos e projetos para viabilização da infraestrutura hídrica estratégica estimada em R\$ 4 bilhões

## Componente 3

### Estudos e Projetos de Medidas Estruturantes

- 3ª Entrada do PISF na PB → Eixo Norte para o açude Condado, no município de Conceição (Bacia do Piancó)
- Barragem Oiticaica e açudes de médio porte
- Sistemas integrados:
  - ✓ Sistema Adutor Regional do Piancó
  - ✓ Sistema Adutor Regional do Seridó



## Considerações Finais

- **Aprovação do Plano** possui efeito imediato na bacia (ações regulatórias e de fortalecimento operacional) e define programação para os próximos 5 anos
- Plano de ações realista, mas atuação dos atores da Bacia é condição essencial para a **manutenção das condições institucionais e financeiras** para sua execução e das medidas estruturantes associadas
- **Ciclos de implementação** definem revisão da estratégia e do plano de ações a cada 5 anos e permitem correções de rumo e estabelecimento de novas prioridades

# Obrigado!

Superintendência de Planejamento de Recursos Hídricos

[www.ana.gov.br](http://www.ana.gov.br)



[www.twitter.com/anagovbr](http://www.twitter.com/anagovbr)

The Facebook logo, consisting of the word "facebook" in white lowercase letters on a dark blue rectangular background.

[www.facebook.com/anagovbr](http://www.facebook.com/anagovbr)

The YouTube logo, featuring the word "You" in black and "Tube" in white on a red rounded rectangle.

[www.youtube.com/anagovbr](http://www.youtube.com/anagovbr)