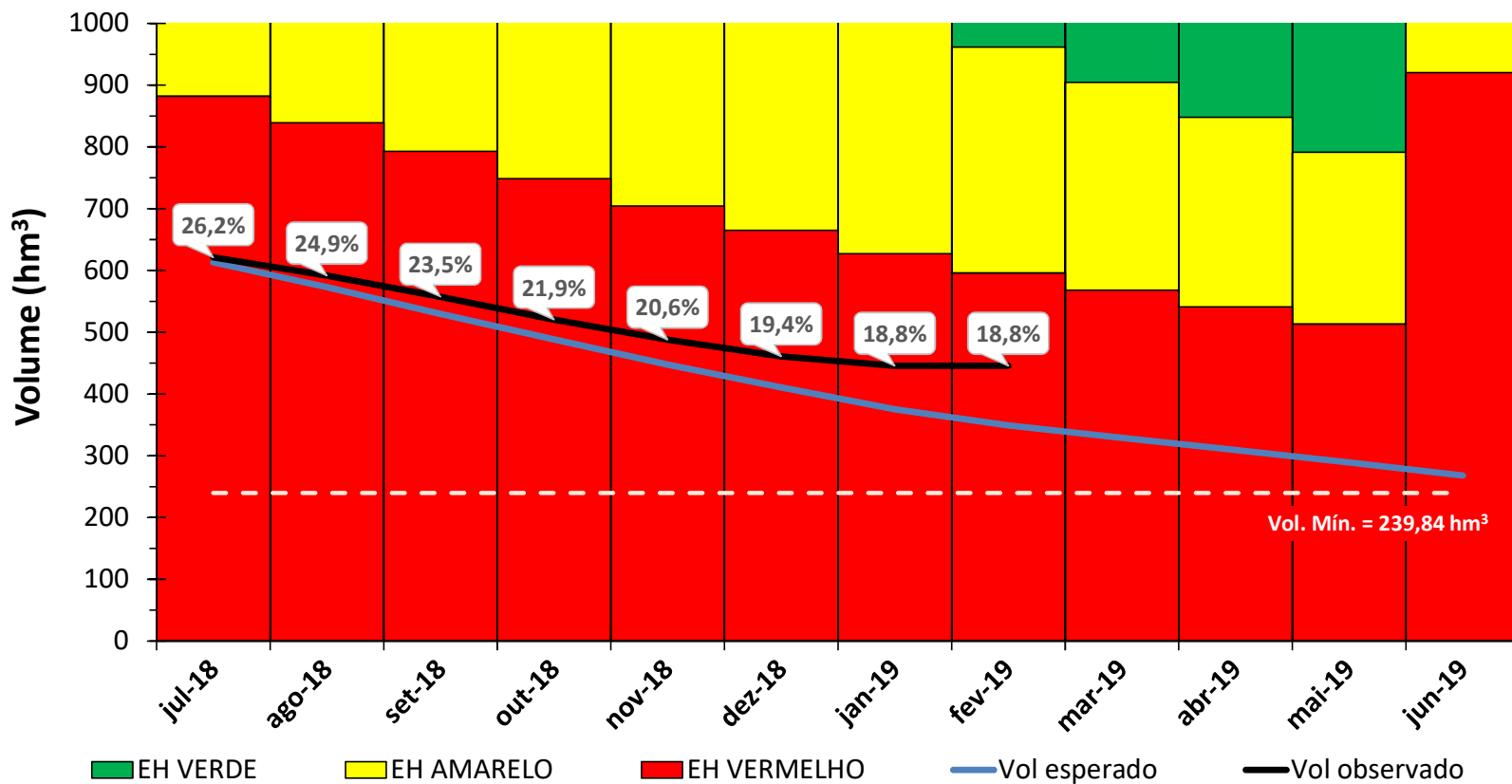


# BOLETIM DE ACOMPANHAMENTO DA ALOCAÇÃO DE ÁGUA 2018/2019 - AÇUDE ARMANDO RIBEIRO GONÇALVES

FEVEREIRO / 2019

## Estados Hidrológicos / Volume Esperado / Volume Observado



Reunião de Alocação de Água realizada no dia 18/07/2018, em Assu-RN

COMAR – Coordenação de Marcos Regulatórios e Alocação de Água (61) 2109-5566

Comissão de Acompanhamento da Alocação de Água:

- CBH Piancó-Piranhas-Açu – (a indicar)
- Rafael Mendonça - DNOCS – (84) 99667-6065
- Radimilla Avelino - IGARN – (84) 98837-8340
- Jairo dos Santos - CAERN – (84) 99986-6797
- Salatiel Venâncio - CAERN - (84) 98108-1520
- Francisco Pereira - Conselho de Desenv. Rural Sustentável – (84) 98826-8216
- Marcílio Macedo - DIBA – (84) 99906-9981

MÊS	Volume Esperado (hm <sup>3</sup> )	OBSERVADO		MÊS	Volume Esperado (hm <sup>3</sup> )	OBSERVADO		MÊS	Volume Esperado (hm <sup>3</sup> )	OBSERVADO	
		Volumes (hm <sup>3</sup> )	Cotas (cm)			Volumes (hm <sup>3</sup> )	Cotas (cm)			Volumes (hm <sup>3</sup> )	Cotas (cm)
Jul/18	612,95	621,29	41,24	Nov/18	447,47	487,85	39,44	Mar/19	328,91		
Ago/18	572,83	591,58	40,86	Dez/18	410,45	460,68	39,04	Abr/19	309,31		
Set/18	529,60	557,48	40,41	Jan/19	375,28	445,49	38,81	Mai/19	289,26		
Out/18	488,32	520,22	39,90	Fev/19	349,15	445,49	38,81	Jun/19	268,00		

## BOLETIM DE ACOMPANHAMENTO DA ALOCAÇÃO DE ÁGUA 2018/2019 - AÇUDE ARMANDO RIBEIRO GONÇALVES

### FEVEREIRO / 2019

#### Usos Esperados

Usos (l/s)	jul	ago	set	out	nov	dez	jan	fev	mar	abr	mai	jun	média
Abast. Púb. no lago	185	185	185	185	185	185	185	185	185	185	185	185	185
Demais usos no lago	0	0	0	0	0	0	0	0	0	0	0	0	0
Abast. Púb. Canal Pataxó	83	83	83	83	83	83	83	83	83	83	83	83	83
Demais usos Canal Pataxó	717	717	717	717	717	717	717	717	717	717	717	717	717
Abast. Púb. Jusante	586	586	586	586	586	586	586	586	586	586	586	586	586
Demais Usos Jusante	4.414	4.914	4.914	4.914	4.914	4.914	4.914	3.614	2.614	2.614	2.614	2.614	3.997
Perenização Jusante													
<b>Total</b>	<b>5.985</b>	<b>6.485</b>	<b>6.485</b>	<b>6.485</b>	<b>6.485</b>	<b>6.485</b>	<b>6.485</b>	<b>5.185</b>	<b>4.185</b>	<b>4.185</b>	<b>4.185</b>	<b>4.185</b>	<b>5.568</b>

#### Usos Observados

Usos (l/s)	jul	ago	set	out	nov	dez	jan	fev	mar	abr	mai	jun	média
Abast. Púb. no lago	272	190	215	192	183	219	266	240					222
Demais usos no lago	SI	SI	SI	SI	SI	SI	SI	SI					SI
Abast. Púb. Canal Pataxó	77	85	90	93	96	95	77	79					86
Demais usos Canal Pataxó	723	802	763	760	306	180	94	47					459
Abast. Púb. Jusante	598	632	655	655	655	655	655	624					641
Demais Usos Jusante	5.051	4.915	4.617	4.642	4.828	4.877	4.826	4.487					4.780
Perenização Jusante													
<b>Total</b>	<b>6.721</b>	<b>6.623</b>	<b>6.340</b>	<b>6.318</b>	<b>6.053</b>	<b>5.996</b>	<b>5.860</b>	<b>5.476</b>					<b>6.189</b>

#### Defluências

L/s	jul	ago	set	out	nov	dez	jan	fev	mar	abr	mai	jun	média
<b>Previsto</b>	5.800	6.300	6.300	6.300	6.300	6.300	6.300	5.000	4.000	4.000	4.000	4.000	5.383
<b>Observado</b>	6.449	6.433	6.126	6.126	5.870	5.777	5.605	5.237					5.953
<b>Previsto - Observado</b>	<b>-649</b>	<b>-133</b>	<b>174</b>	<b>174</b>	<b>430</b>	<b>523</b>	<b>695</b>	<b>-237</b>					<b>122</b>

• **Daniel Henrique** - Del Monte - (85) 99404-5011

• **Evaldo Bezerra** - Finobrasa - (84) 99138-4237

• **Renato Augusto Faria de Araújo** - Petrobrás - Gerente UTE-JSP (84) 99972-5477

• **Edweis Rodrigues de Carvalho Jr** - Petrobras - (84) 3235-3590

• **Sérgio Campiolo** - Usuário Aquicultura - (84) 98847-4266

• **Camilo Vínicius** - Pref. de Macau - (84) 99945-3621

• **Alexandre Douglas de Souza** - Pref. Assu - (84) 99710-2770

O Termo de Alocação e os Boletins de Acompanhamento estão disponíveis na página da ANA:

Regulação >>> Resoluções e Normativos >>> Regras especiais - Alocação de Água.

**Encaminhamentos da Alocação de Água**

Item	Atividade	Responsável	Prazo / Periodicidade	ATENDIDA	ATENÇÃO	NÃO ATENDIDA
<b>1</b>	<b>Monitoramento</b>					
1.1	Medição de cotas dos açudes ARG e Mendobim	ANA / DNOCS	Diária			
1.2	Medição da vazão defluente açudes ARG e Mendobim	ANA / DNOCS	Mensal			
1.3	Medição dos volumes mensais captados para abastecimento público	CAERN	Mensal			
1.4	Medição da vazão afluente ao canal Pataxó	IGARN	Mensal			
1.5	Medição da cota do rio em Pendências	IGARN	Diária	<b>OBS. 1</b>		
<b>2</b>	<b>Instrumentação</b>					
2.1	Instalação de régua para monitoramento de cotas nos açudes (se necessário)	ANA / IGARN	2018 / 2019			
2.2	Instalação e manutenção de régua para monitoramento no canal Pataxó.	IGARN	2018			
2.3	Batimetria açudes ARG e Mendobim (divulgação)	ANA	2018	<b>OBS. 2</b>		
2.4	Instalação de medidor fixo das vazões defluentes dos açudes ARG e Mendubim	DNOCS	2018			
<b>3</b>	<b>Regulação dos Usos</b>					
3.1	Proposta de Marco Regulatório - MR	ANA / IGARN	2018		<b>OBS. 5</b>	
3.2	Regularização dos usuários	ANA	180 dias após a publicação do MR			
3.3	Sugestões quanto à revisão da Resolução ANA / IGARN nº 1932/2017	Todos	Até agosto de 2018	<b>OBS. 4</b>		
3.4	Revisão da Resolução ANA / IGARN nº 1932/2017 sem alteração de limites de uso	ANA / IGARN	Até setembro de 2018		<b>OBS. 5</b>	
<b>4</b>	<b>Outras Ações</b>					
4.1	Conclusão da recuperação hidromecânica dos açudes ARG e Mendobim	DNOCS	2018		<b>OBS. 3</b>	

