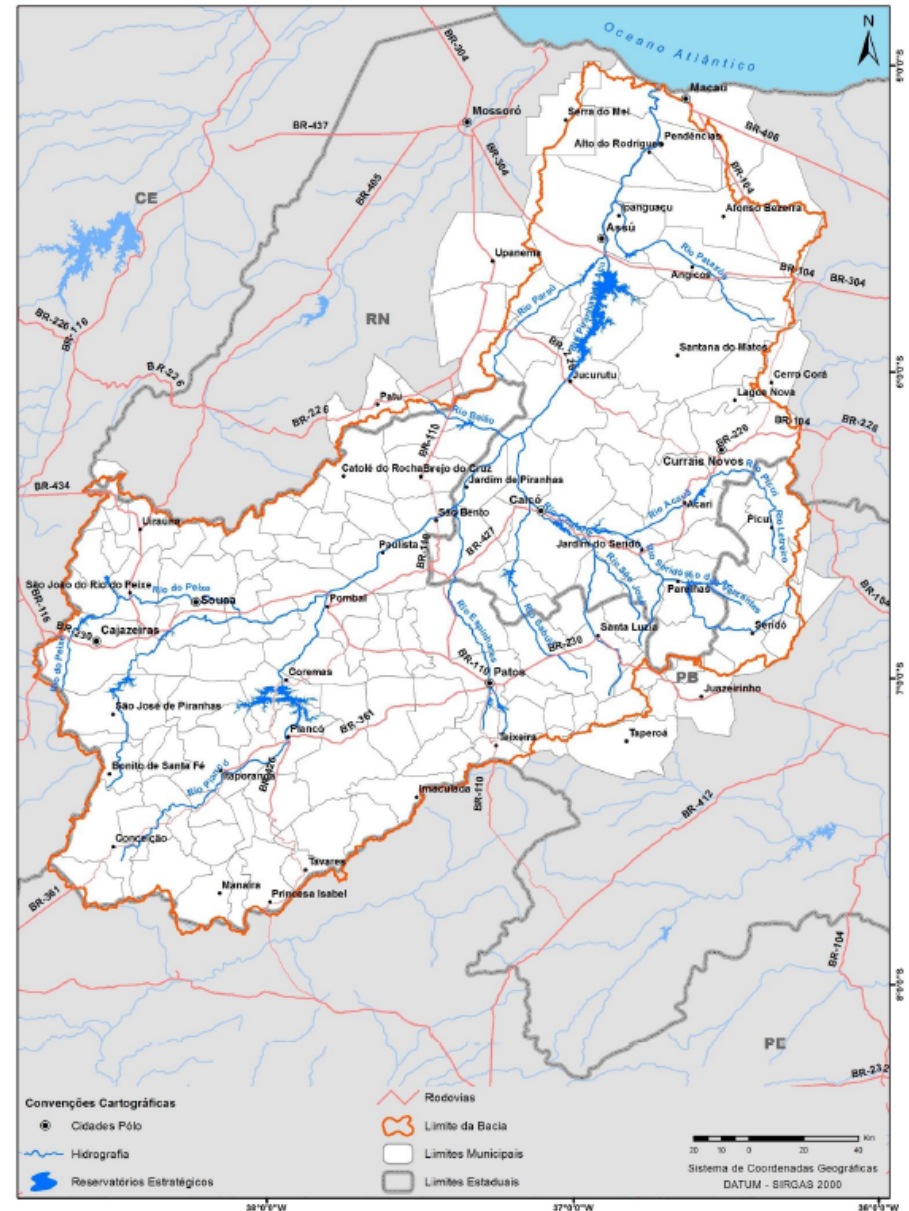
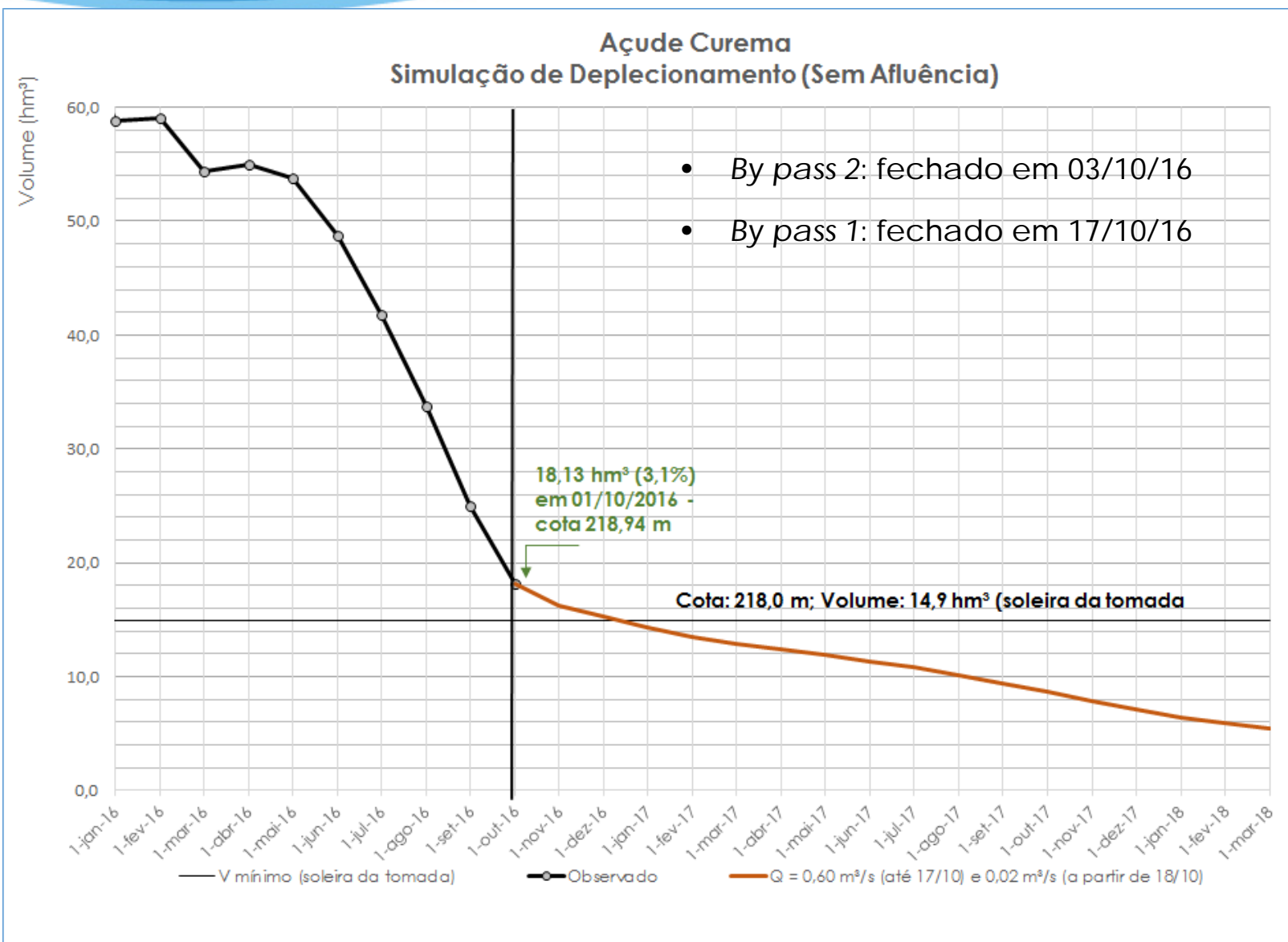


CENÁRIO ATUAL DO SISTEMA CUREMA – AÇU

15ª Plenária Ordinária do
Comitê das Bacia Hidrográfica
do Rio Piancó – Piranhas – Açú
(CBH – PPA)

Santa Luzia – PB
19 e 20 de outubro de 2016



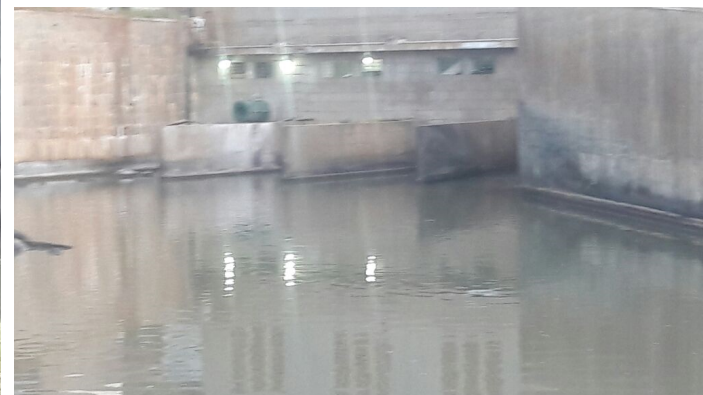






**AÇUDE CUREMA (15
hm³)**

**SOLUÇÃO PARA O
ABASTECIMENTO DO
MUNICÍPIO DE
COREMAS - PB**



Açude Mãe D'Água



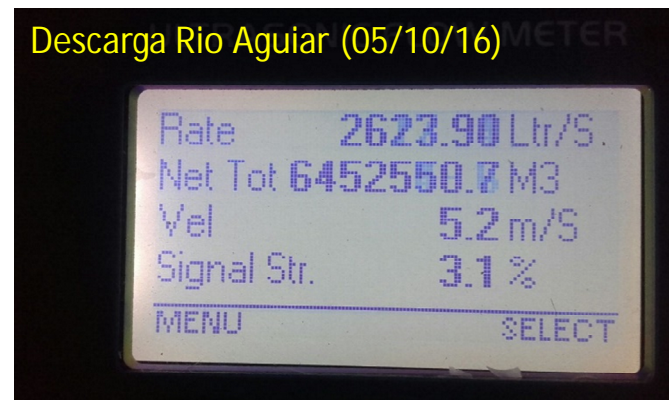
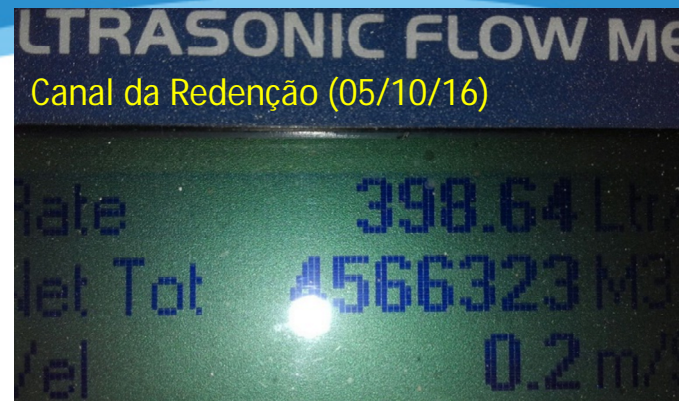
Ação conjunta ANA –
DNOCS – AESA –
IGARN – CAGEPA –
CAERN – CBH-PPA

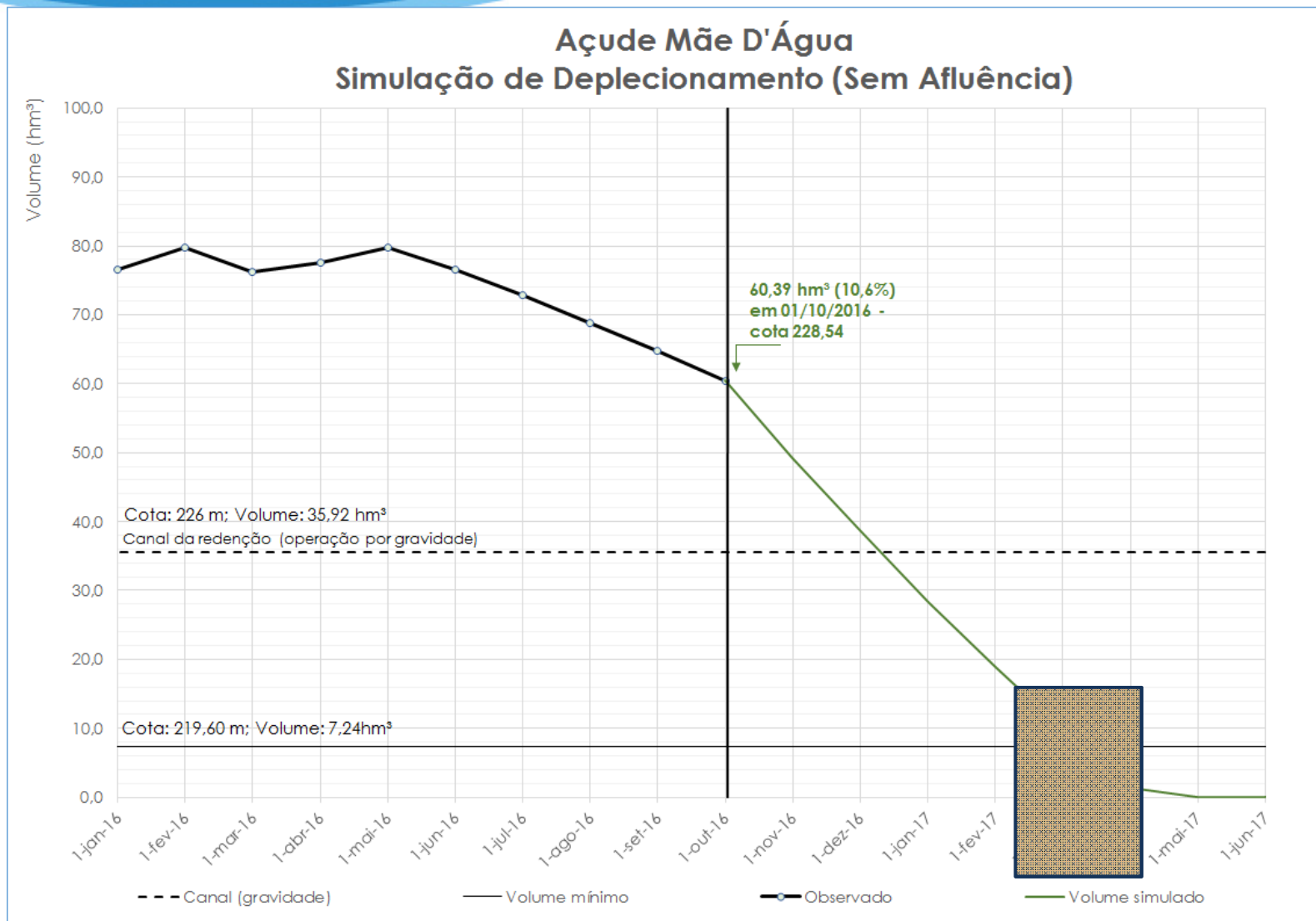
- Adequações e melhorias no barrilete
- Limpeza e desobstrução dos cursos d'água



Operação do Açude Mãe D'Água

- Canal da redenção: **400 L/s até 15/12/2016 e 200 L/s a partir de 16/12/2016** (abastecimento de Aparecida/PB, comunidades rurais do PIVAS e comunidades às margens do Canal)
- Defluência para o Rio Aguiar: **2,6 m³/s até 17/10/2016 e 3,0 m³/s a partir de 18/10/2016**





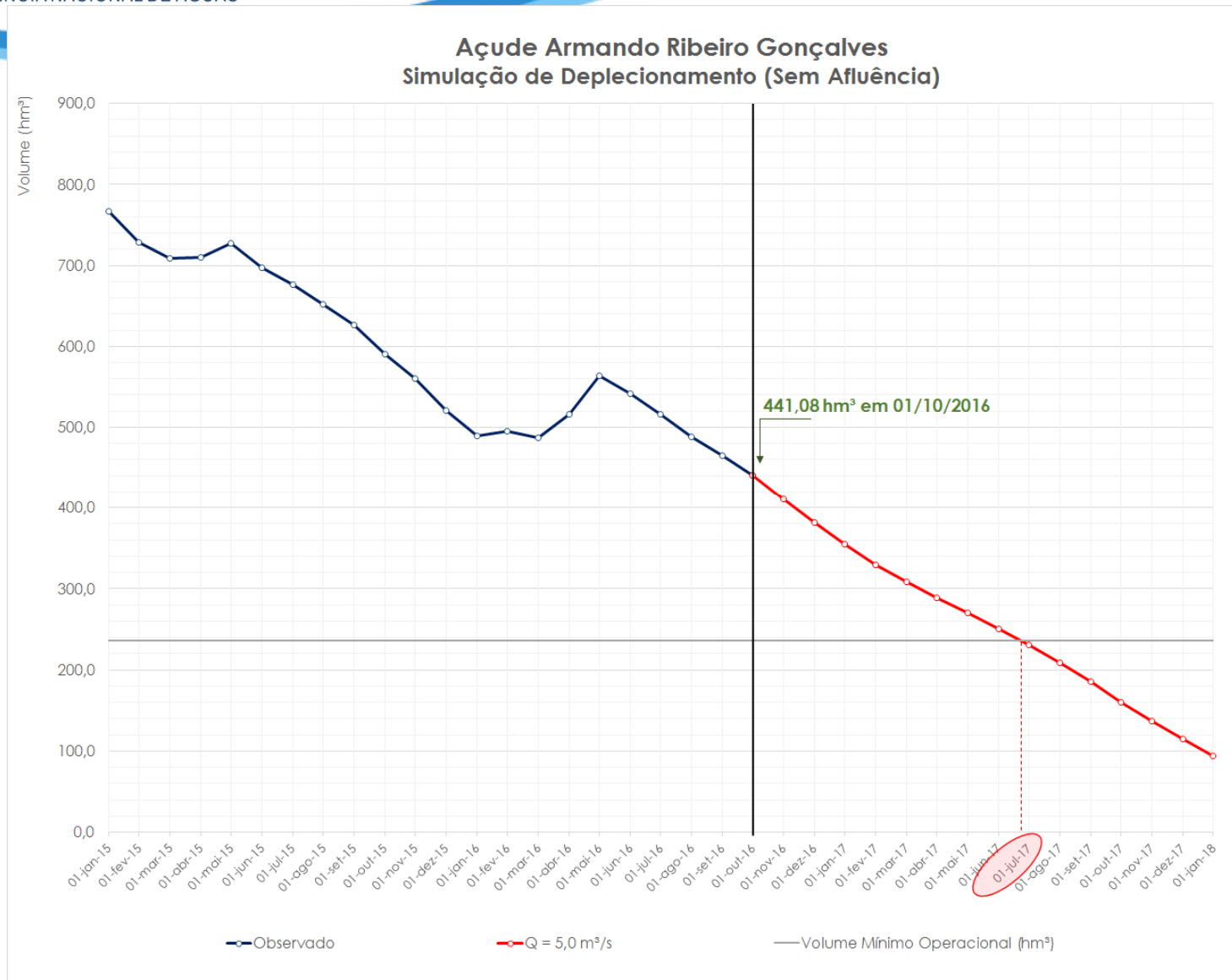
Em 14/10/2016 – cota: 228,14 m – Volume: 55,90 hm³ (9,8%)

Colapso da adutora Manoel Torres (Piranhas – Caicó) em setembro/2016



Nova soleira de nível executada pela CAERN para captação da adutora Manoel Torres





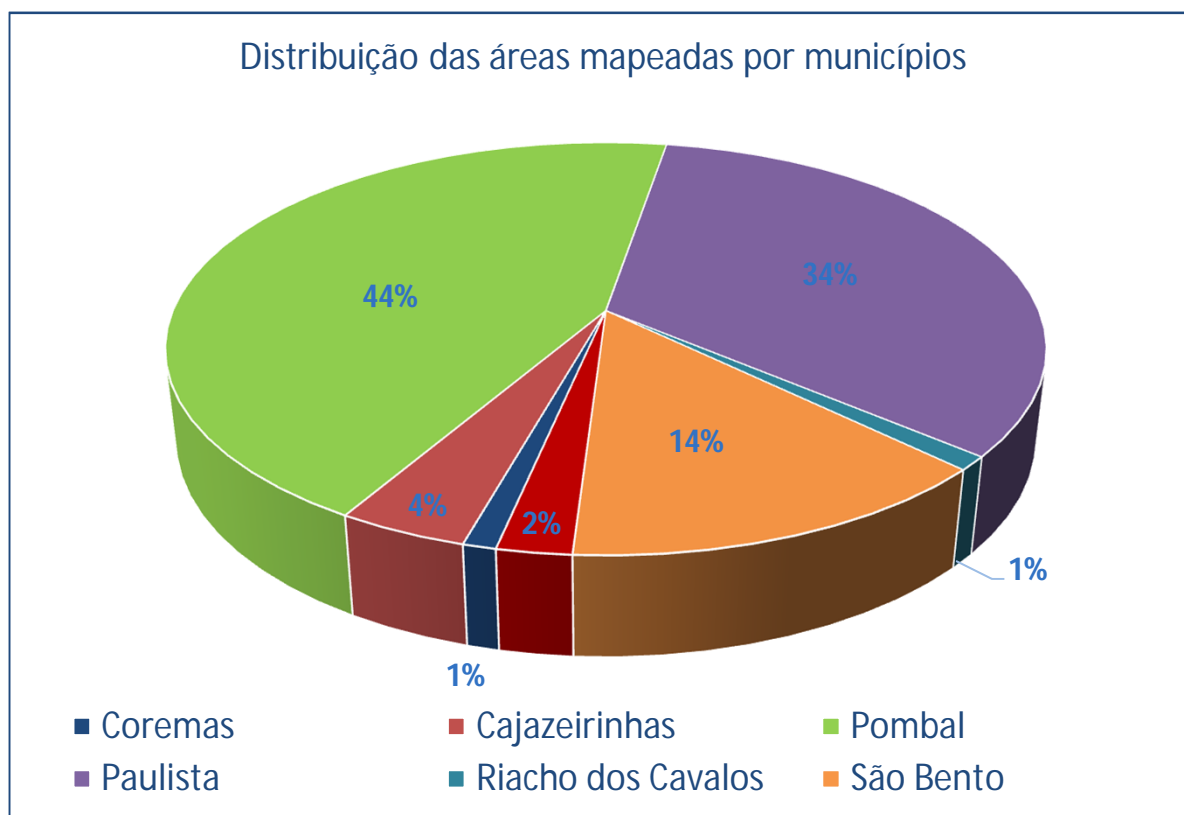
Em 14/10/2016 – cota: 37,81 m – Volume: 430,94 hm³ (18,0%)

Números da Fiscalização em 2016

- **09 campanhas** de fiscalização, contabilizando um total de 126 vistorias
- **05 sobrevoos (último em 19/10/2016)**
- 8 autos de interdição cautelar
- 30 autos de infração
 - 14 embargos (bombas lacradas)
 - 8 aplicações de multas
- Denúncias qualificadas: Igarn (7) e AESA (8) – autuação de escritório.

Curema-Mãe D'água, Piancó e Piranhas

Evolução da Área irrigada (sobrevoo e imagem de satélite)



Julho 2014

2062 ha



Julho 2015

777 ha



Dezembro 2015

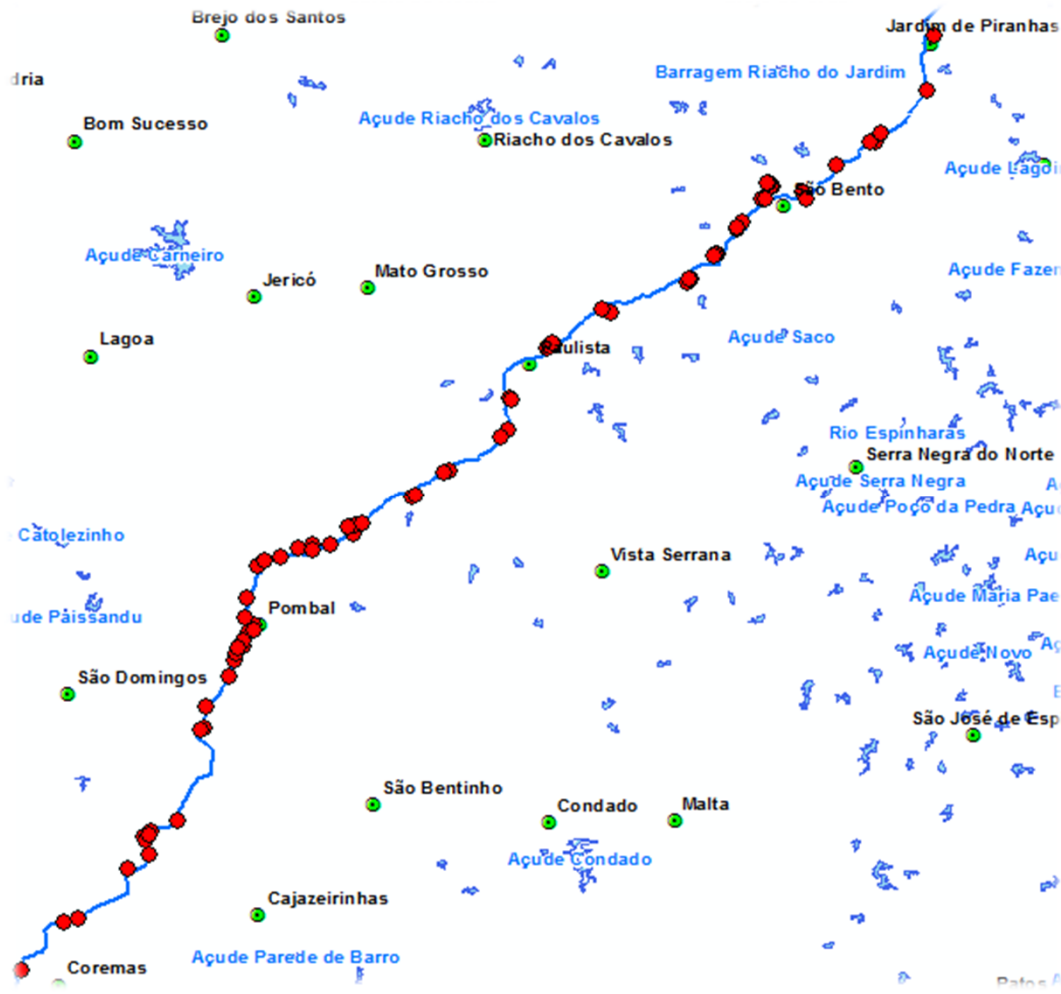
292 ha



Julho 2016

58 ha

Curema-Mãe D'água, Piancó e Piranhas



**Migração do
manancial
para irrigação
do rio para
poços:**

82 poços
identificados
em
campanhas e
sobrevoo

CONTRATAÇÃO DE EMPRESA PARA PRESTAÇÃO DE SERVIÇOS TÉCNICOS DE APOIO À GESTÃO NA BACIA PPA

- 03/10/2016 – Pregão
- Participantes: 13 (treze) empresas.
- Selecionada empresa com proposta de menor custo
- **Habilitação técnica em fase de conclusão**
- Após habilitação é aberto prazo de 30 (trinta) dias para recursos.
- Por fim, assinado o contrato, a empresa deverá instalar o escritório técnico e apresentar o plano operacional no prazo de 30 (trinta) dias.

ATIVIDADES PREVISTAS

ATIVIDADE 1 MONITORAMENTO DE USUÁRIOS

TAREFA A
CADASTRO DE
USUÁRIOS

TAREFA B
MONITORAMENTO
DE USOS DA ÁGUA

**4 TÉCNICOS DE
CAMPO**

ATIVIDADE 2 ACOMPANHAMENTO DA OPERAÇÃO DE RESERVATÓRIOS

TAREFA A
MEDIÇÕES DE
VAZÕES

TAREFA B
ACOMPANHAMENTO
DE MANOBRAS DE
OPERAÇÃO

**4 TÉCNICOS
HIDROMETRISTAS**

ATIVIDADE 3 CONDIÇÕES FÍSICAS DO SISTEMA HÍDRICO

TAREFA A
IDENTIFICAÇÃO DE
OBSTRUÇÕES

TAREFA B
ESTADO DE
CONSERVAÇÃO DE
ESTRUTURAS &
EQUIPAMENTOS

2 ENGENHEIROS

Obrigado

Wesley Gabrieli de Souza

Especialista em Recursos Hídricos

Agência Nacional de Águas

wesley.souza@ana.gov.br

+ 55 (61) 9 9160-8407

+ 55 (61) 9 8118-8905

+ 55 (61) 2109-5566



www.twitter.com/anagovbr

facebook

www.facebook.com/anagovbr



www.youtube.com/anagovbr