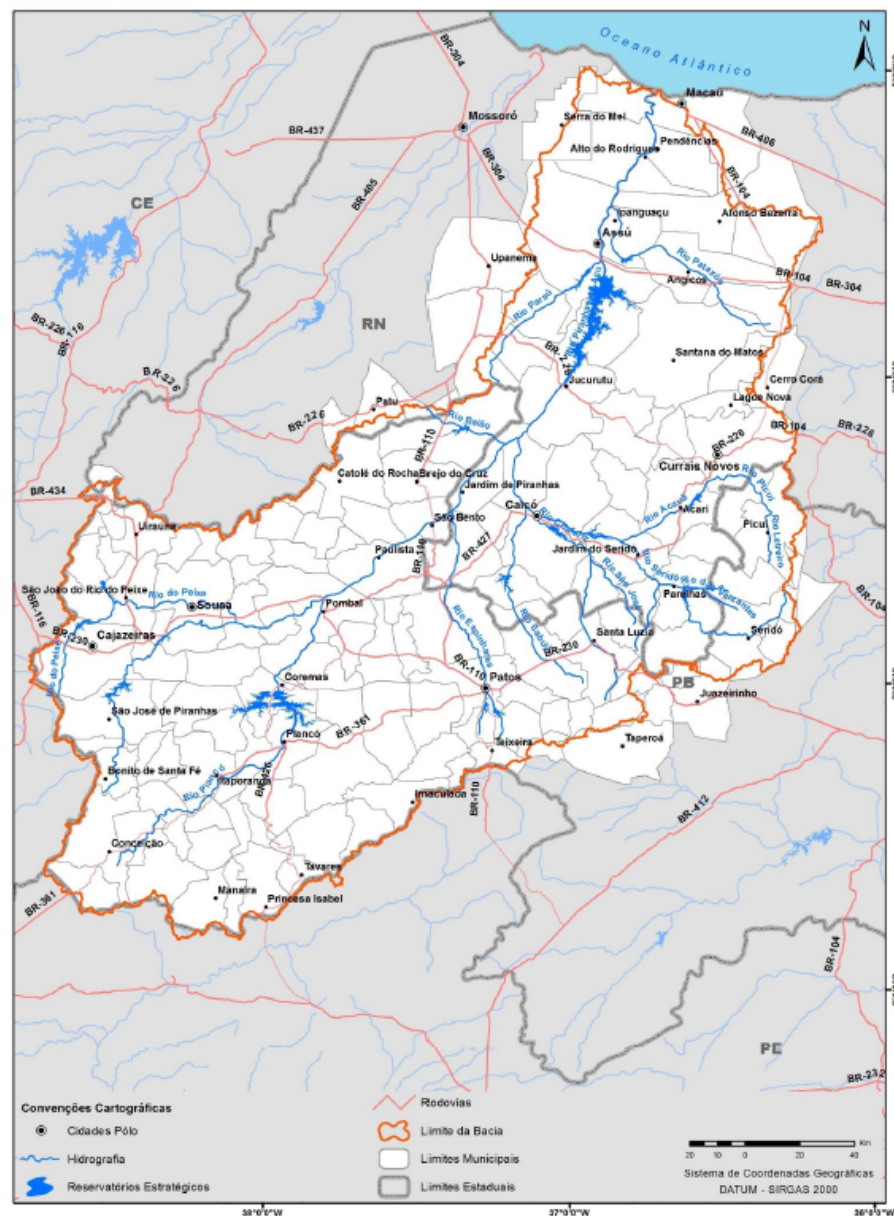


# CENÁRIO HÍDRICO DA BACIA HIDROGRÁFICA PIRANHAS-AÇU

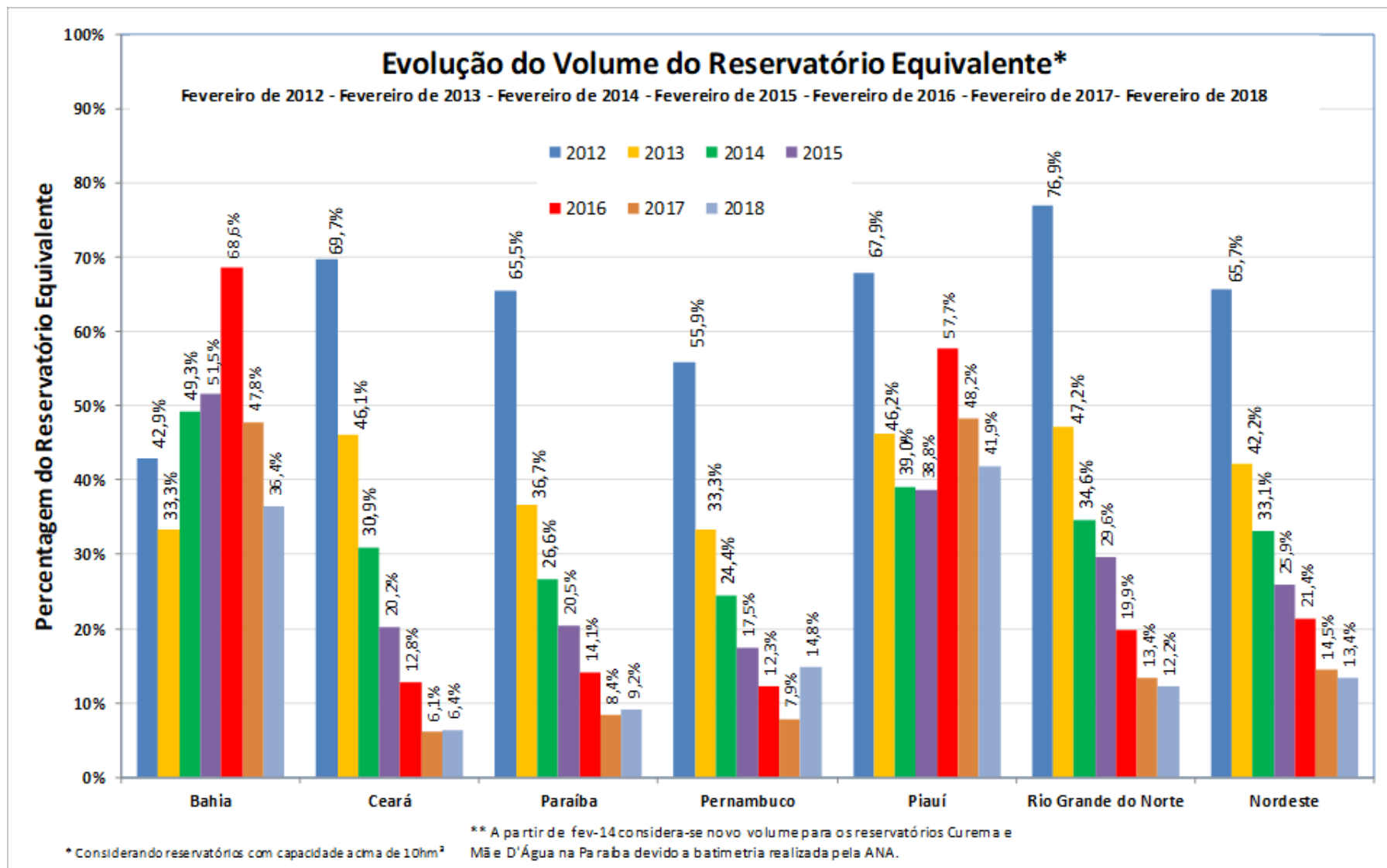
18ª Reunião Ordinária

Caicó-RN  
07 de março 2017



## ESTRUTURA DA APRESENTAÇÃO

- A seca no semiárido brasileiro
- Sistema Hídrico Curema-Mãe D'Água (Coremas/PB – Jucurutu/RN)
- Sistema Hídrico ARG
- Ações nos demais sistemas hídricos – RN e PB
- Agenda de alocações de água 2018



# SISTEMA HÍDRICO CUREMA – MÃE D'ÁGUA – RIOS PIANCÓ E PIRANHAS

## HISTÓRICO RECENTE

- O açude Curema é **normalmente** utilizado para perenização dos rios **Piancó e Piranhas** da barragem da Usina Coremas até o remanso do açude Armando Ribeiro Gonçalves, em Jucurutu-RN.
- 2º semestre de 2013 – Em decorrência da seca, o trecho dos rios Piancó e Piranhas perenizado pelo açude Curema tem sido interrompido em Jardim de Piranhas-RN desde 2013 (a descarga tem sido a mínima necessária ao atendimento à adutora Manoel Torres – Piranhas-Caicó) → **Volume Curema  $\approx 307 \text{ hm}^3$  (51,8%) e Volume Mãe D'Água  $\approx 242 \text{ hm}^3$  (42,6%) em 01/07/2013**
- 01/07/2015 – As atividades de irrigação e aquicultura nos rios Piancó e Piranhas (a jusante dos açudes) foram proibidas (Resoluções Conjuntas ANA x AESA x IGARN n.º 640/2015 e 1.396/2016. → **Volume Curema  $\approx 106 \text{ hm}^3$  (17,9%) e Volume Mãe D'Água  $\approx 118 \text{ hm}^3$  (20,8%)**

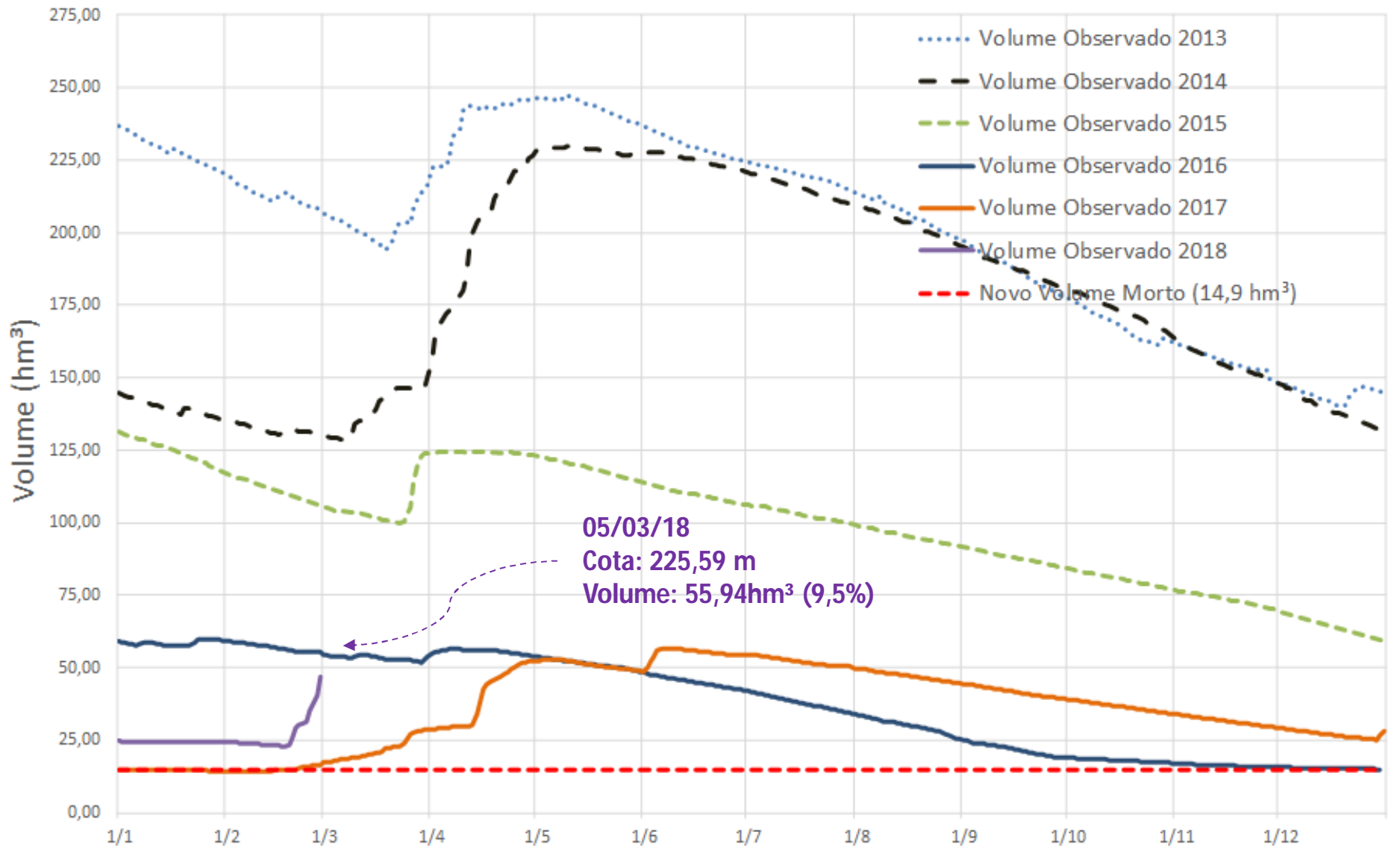
## HISTÓRICO RECENTE

- **17/10/2016** – em razão do reduzido volume acumulado no açude Curema, a **descarga desse açude para o rio Piancó foi interrompida. Sistemas de abastecimento na calha dos rios Piancó e Piranhas passou a ser atendido pelo açude Mãe D'Água, então com 55 hm<sup>3</sup> (8,6%). Abastecimento de 50% Coremas-PB por bombeamento do açude para o canal de fuga via adutor 01 da CHESF.**
- **15/12/2016** – interrupção da operação do canal da Redenção por gravidade (cota 226,0 m; **Volume Mãe D'Água ≈ 36,9 hm<sup>3</sup>**)
- **01/01/2017** – atingido o volume morto do açude Curema (cota 218,00 m; **14,9 hm<sup>3</sup> ou 2,5 %**).
- **06 e 07/04/2017** – XVI Reunião Plenária do CBH-PPA em Assu-RN: ANA informou que **o trecho perenizado pelos reservatórios Curema e Mãe D'Água será limitado a São Bento-PB.**

## HISTÓRICO RECENTE

- **18/04/2018** – reabertura da descarga do açude Curema (500 L/s) e consequente interrupção da descarga do açude Mãe D'Água em 20/04/2017.
- **07/06/2017** – atingido o maior volume reservado no açude Curema no ano de 2017, igual a **56,41 hm<sup>3</sup> (9,53 %)**.
- **10/08/2018** – Alocação Curema e Mãe D'Água - 2017/2018
  - Descarga Curema: 1,5 m<sup>3</sup>/s
  - Descarga Mãe D'Água: 0,0 m<sup>3</sup>/s
  - 25/09/2018: Comissão de Acompanhamento solicita liberação de 500 L/s do Açude Mãe D'Água
- **07/02/2018** – Comissão de Acompanhamento solicita interrupção da descarga do Açude Mãe D'Água para o Rio Aguiar.
- **24/02/2018** – Redução da vazão defluente do Açude Curema para 400 L/s, conforme solicitação da Comissão de Acompanhamento. Vazão medida na ocasião: 408,6 L/s (**menor valor praticado**)

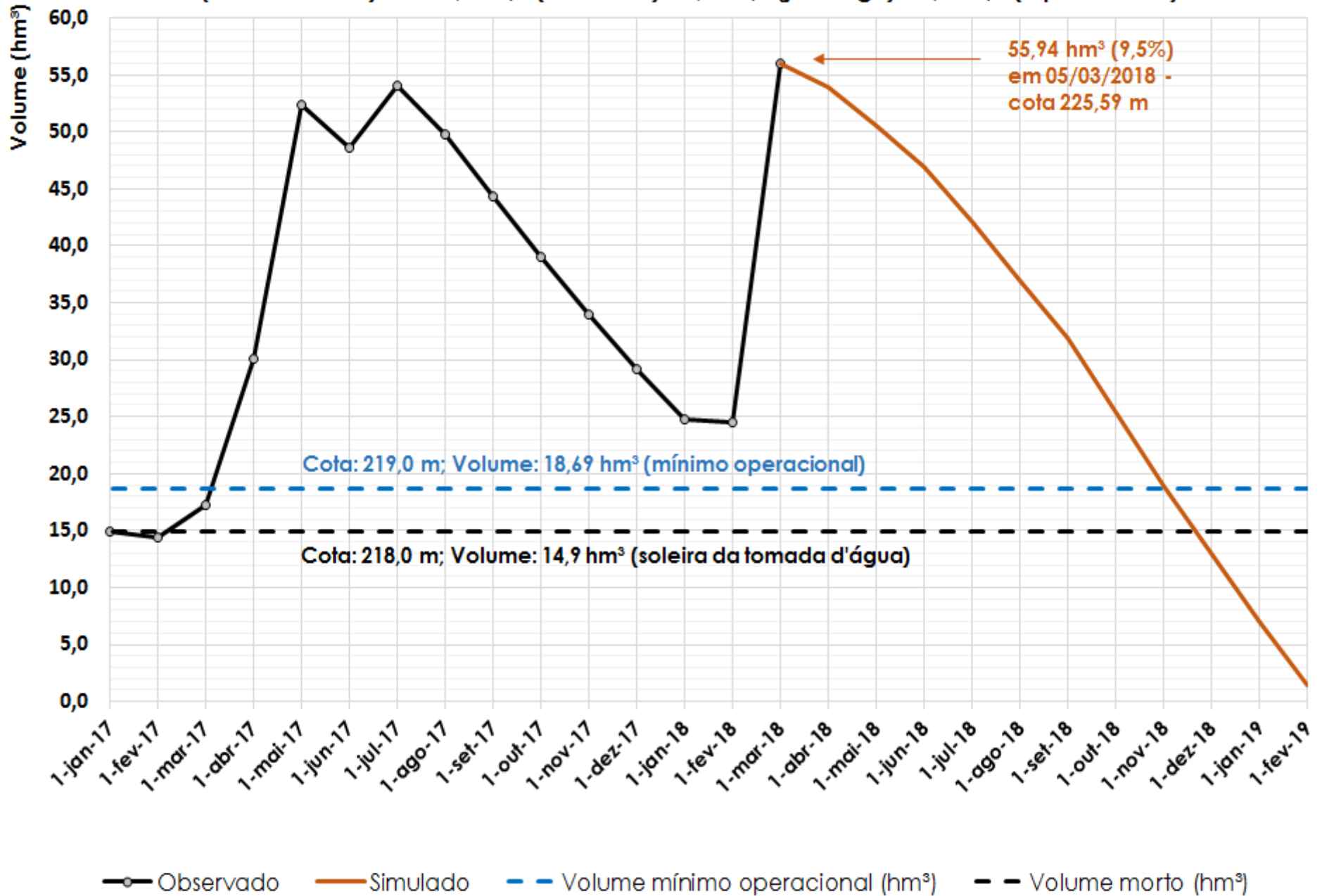
## Reservatório Curema



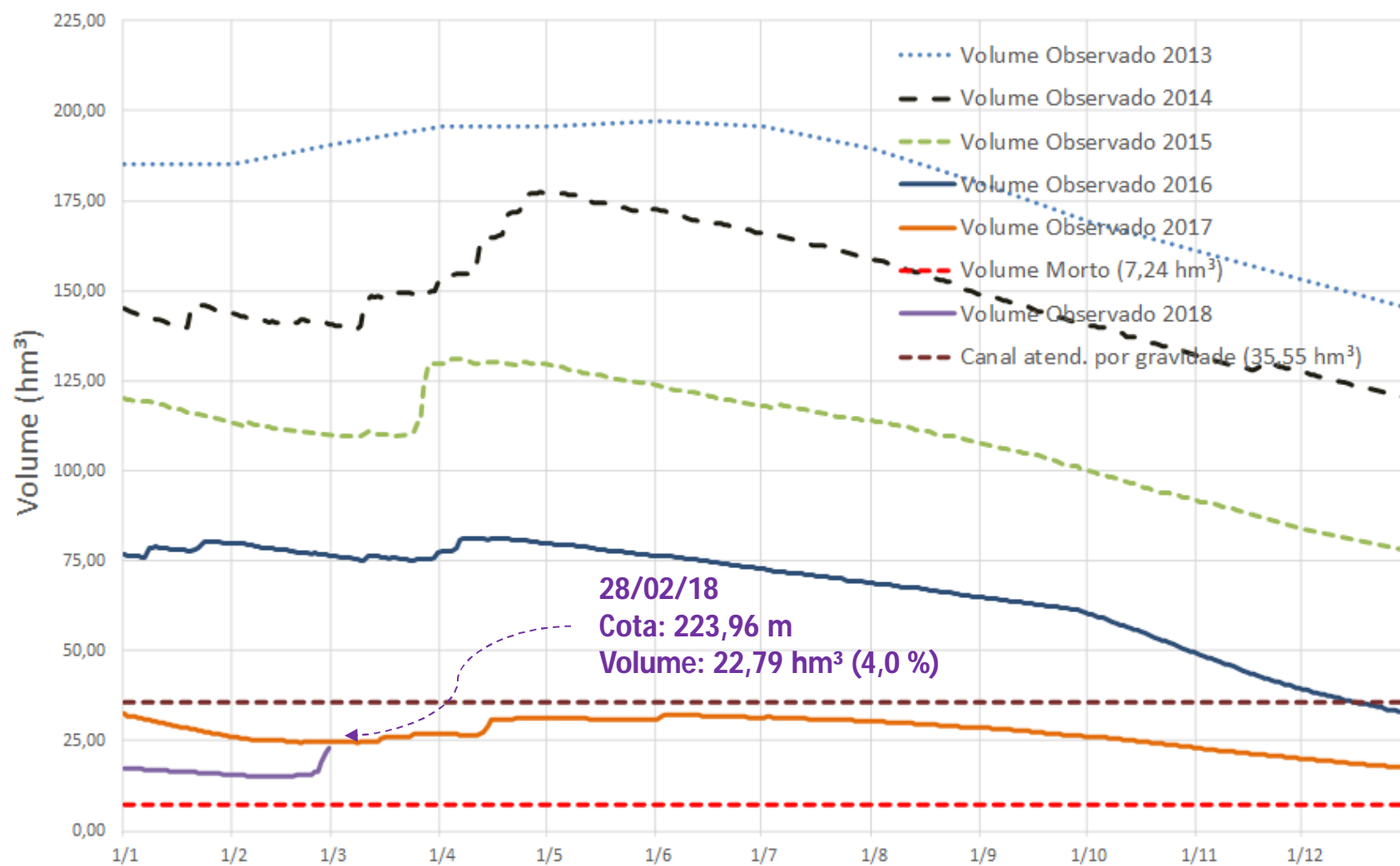


## Açude Curema

(Sem Afluência) -  $Q = 1,0 \text{ m}^3/\text{s}$  (abr e mai) +  $1,5 \text{ m}^3/\text{s}$  (jun - ago) +  $2,0 \text{ m}^3/\text{s}$  (a partir de set)



## Reservatório Mãe D'água



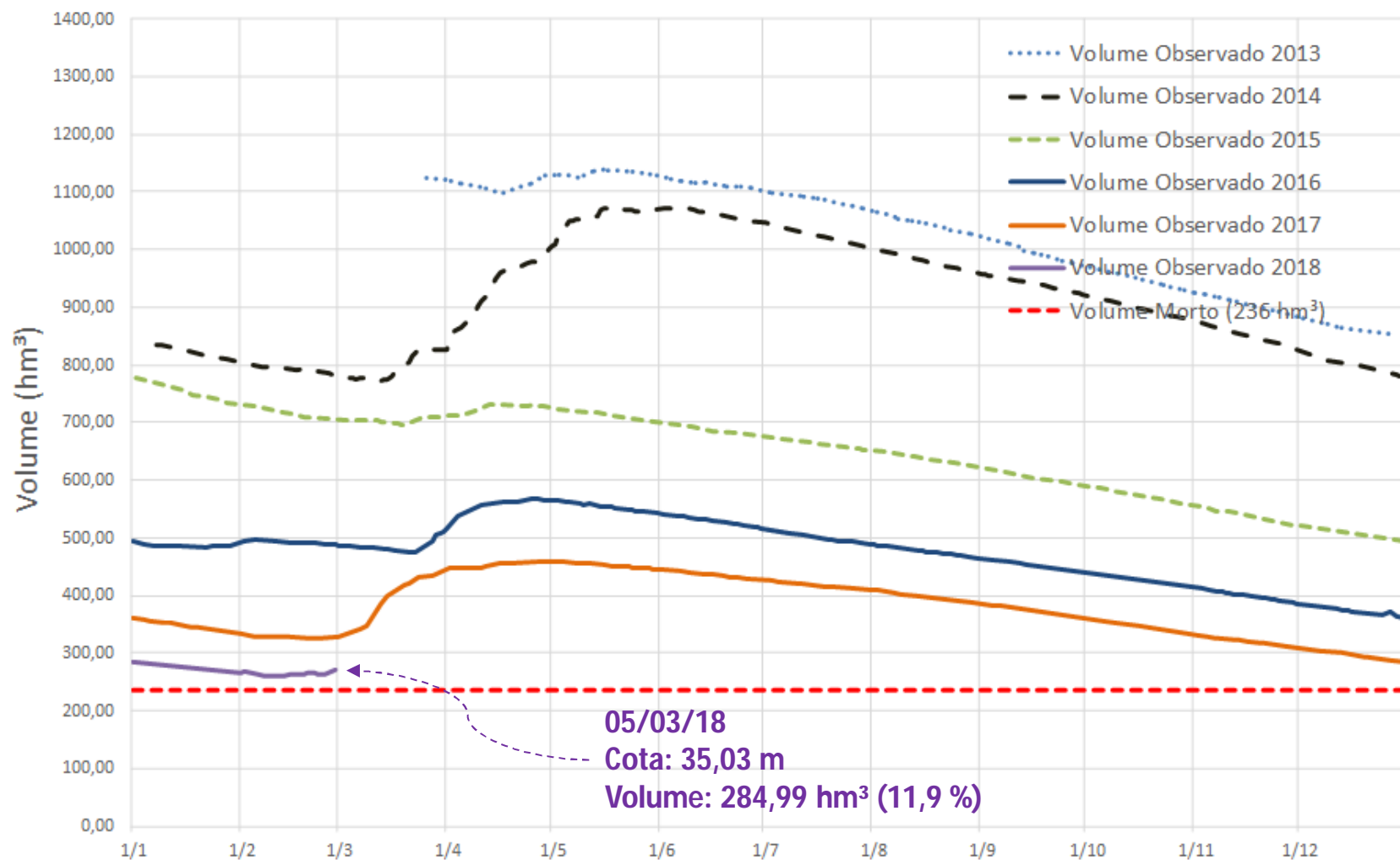
## **As barragens dos açudes Curema e Mãe D'Água encontram-se em recuperação pelo DNOCS**

Articulação da ANA com o DNOCS para incorporação dos seguintes serviços:

- Substituição ou Recuperação da válvula anular do Adutor 01
- Execução de novo barrilete para o Sítio Mãe D'Água

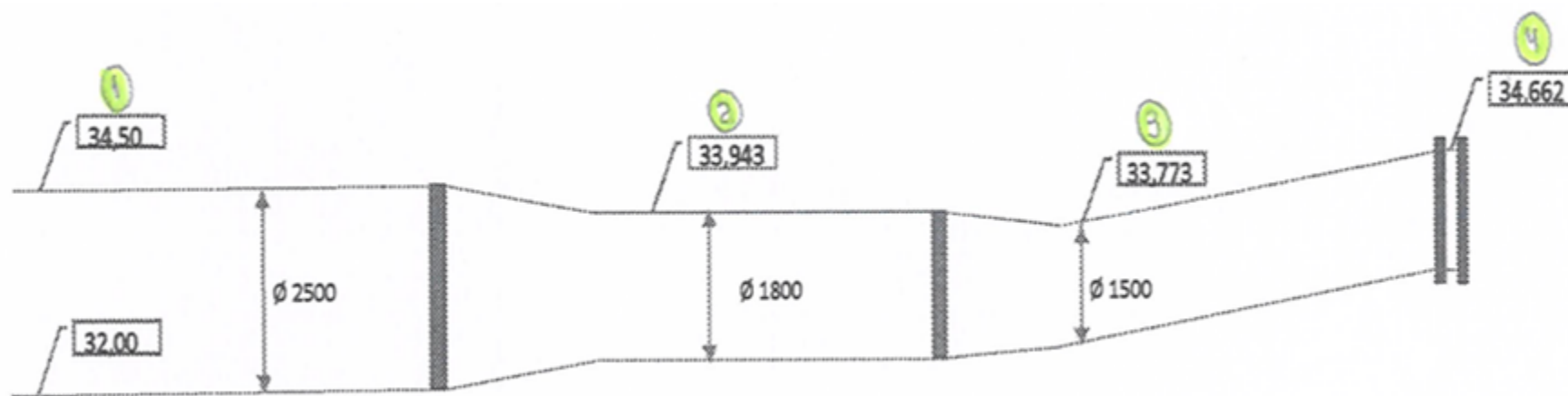
# SISTEMA HÍDRICO ARMANDO RIBEIRO GONÇALVES – RIO AÇU

## Reservatório Armando Ribeiro Gonçalves



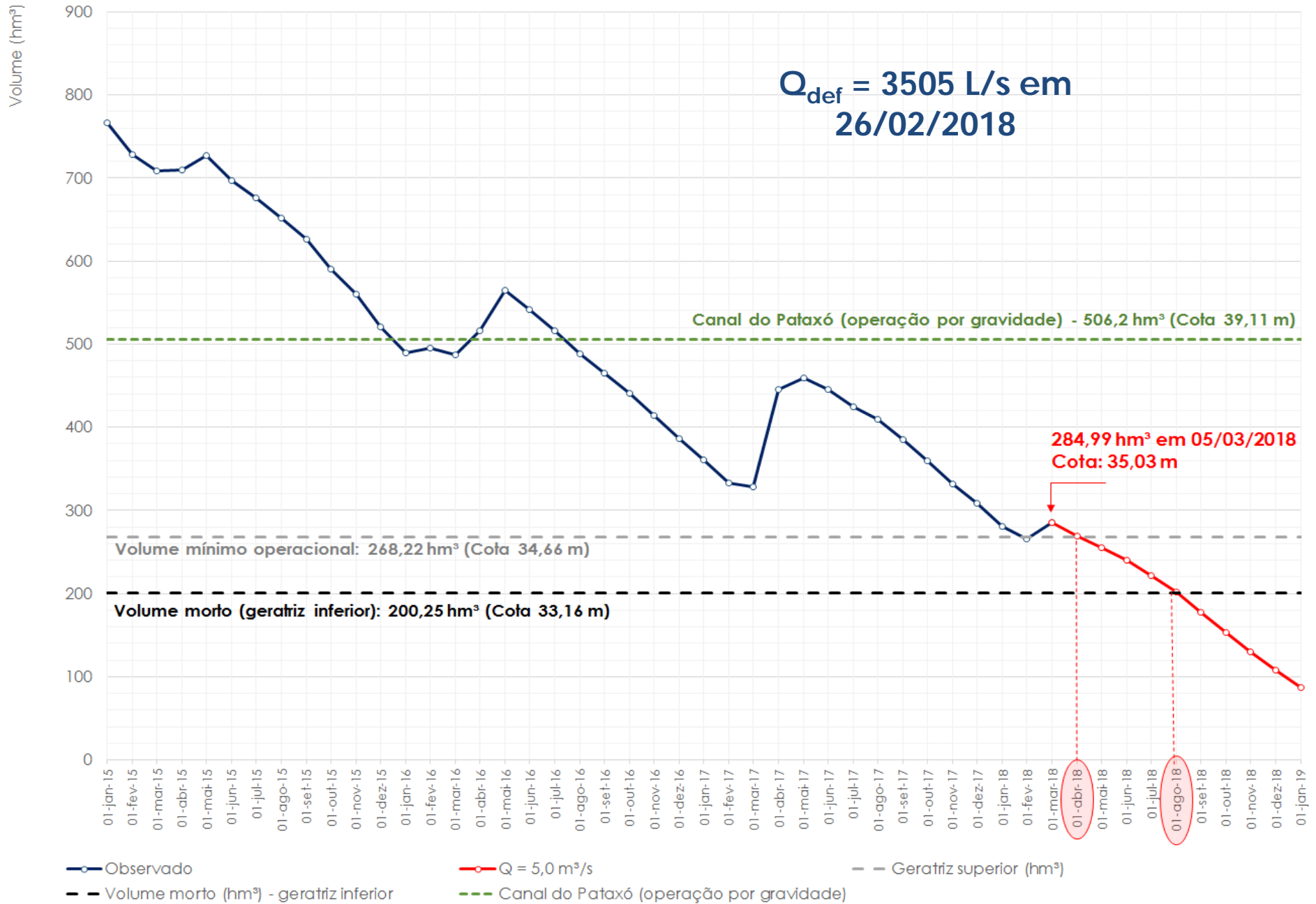
## Tubulações de descarga - ARG

Nivelamento (IGARN, 2017)



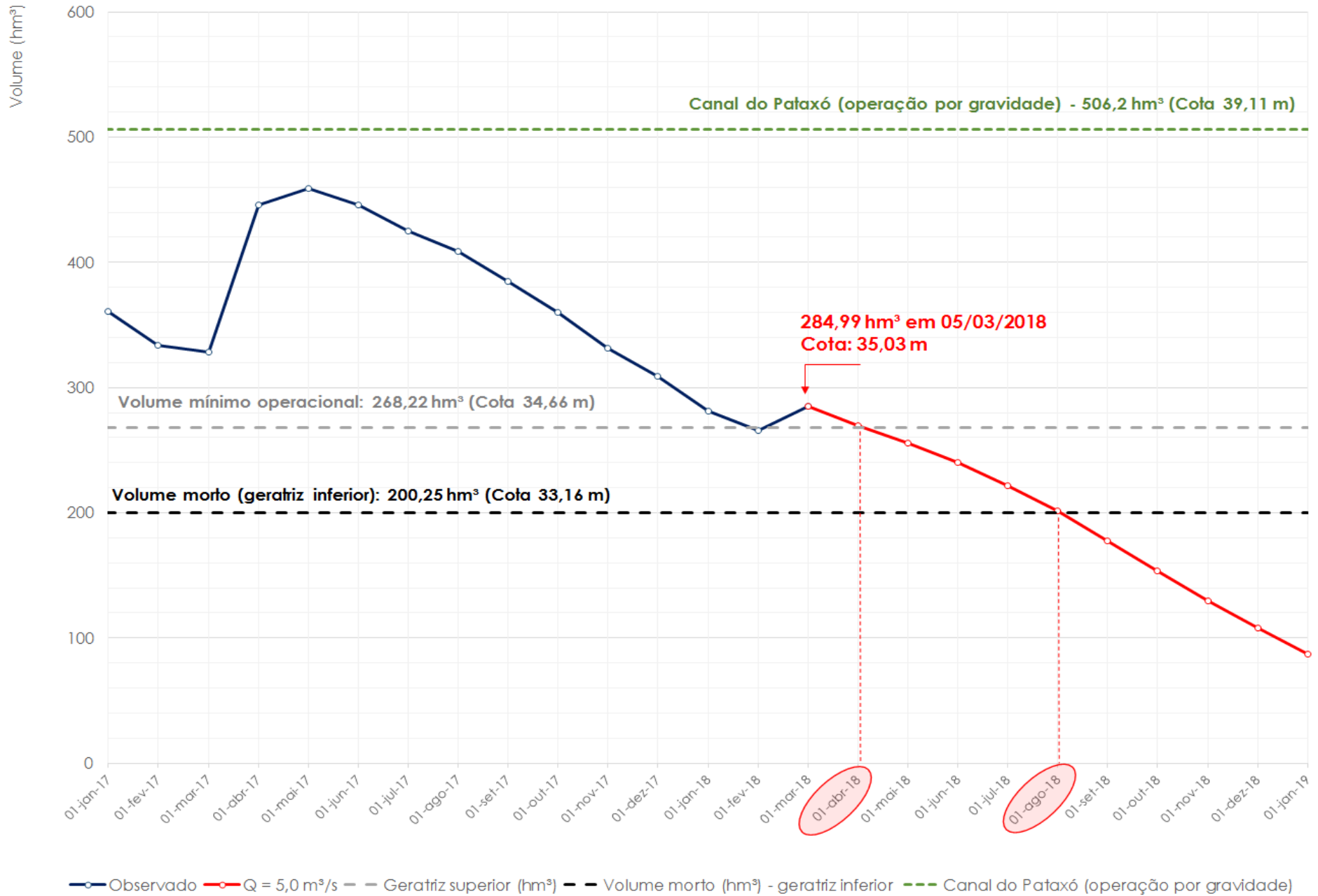
## Açude Armando Ribeiro Gonçalves

Sem Afluência - 3,5 m<sup>3</sup>/s (mar-mai); 4,5 m<sup>3</sup>/s (jun-jul) e 5,0 m<sup>3</sup>/s a partir de agosto



## Açude Armando Ribeiro Gonçalves

Sem Afluência - 3,5 m<sup>3</sup>/s (mar-mai); 4,5 m<sup>3</sup>/s (jun-jul) e 5,0 m<sup>3</sup>/s a partir de agosto

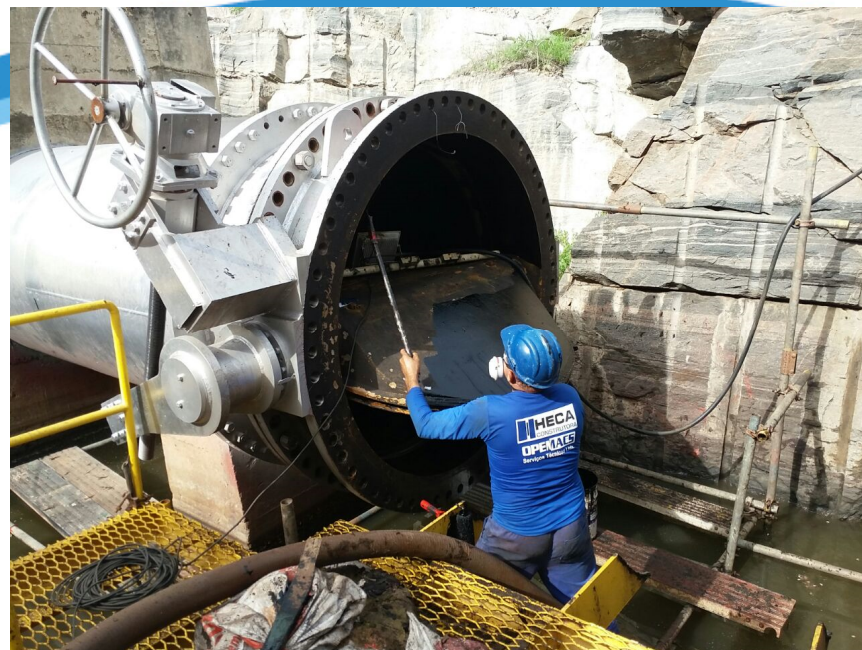




## RECUPERAÇÃO (DNOCS)

Realizado: retirada das válvulas dispersoras, adaptação das tubulações de descarga e recuperação das válvulas-borboleta

A realizar: recuperação da guia da comporta de montante e instalação das novas válvulas dispersoras



## Sistemas Hídricos na Agenda ANA e IGARN 2018

- RN – Passagem das Traíras, Itans, Sabugi (ou Santo Antônio) e Cruzeta
- PB – Lagoa do Arroz e Eng. Avidos e São Gonçalo

**ALOCAÇÕES DE ÁGUA E MARCOS REGULATÓRIOS  
(RESOLUÇÕES CONJUNTAS)**

## Recuperação ITANS



## Recuperação CRUZETA



## Recuperação SABUGI



## **Barragens da Paraíba em recuperação pelo DNOCS (relacionadas ao PISF)**

- Curema e Mãe D'Água
- São Gonçalo

## **Barragens da Paraíba com projeto executivo pronto ou em elaboração (relacionadas ao PISF)**

- Eng. Avidos
- Lagoa do Arroz

## Calendário de Alocações 2017/2018

- 02 a 06/07/2018 – Lagoa do Arroz, Avidos + São Gonçalo e Curema + Mãe D'Água
- 09 a 13/07/2018 – Sabugi (Santo Antônio), Cruzeta e Itans
- 16 a 20/07/2018 – Passagem das Traíras e ARG

# Obrigado!

**Rodrigo Flecha Ferreira Alves**  
**Wesley Gabrieli de Souza**

**rodrigof@ana.gov.br | (+55) (61) 2109 -5234**  
**wesley.souza@ana.gov.br | (+55) (61) 2109 -5566**

**[www.ana.gov.br](http://www.ana.gov.br)**



**[www.twitter.com/anagovbr](http://www.twitter.com/anagovbr)**

The Facebook logo, consisting of the word "facebook" in white lowercase letters on a dark blue rectangular background.

**[www.facebook.com/anagovbr](http://www.facebook.com/anagovbr)**

The YouTube logo, with the word "You" in black and "Tube" in white on a red rounded rectangle.

**[www.youtube.com/anagovbr](http://www.youtube.com/anagovbr)**